



Slik bytter du kupefilter
på en **VW Amarok Pick-
up (2HA, 2HB, S1B, S6B,
S7A, S7B)** – veiledning

LIGNENDE VIDEOVEILEDNING



Denne videoen viser fremgangsmåten for bytte av en lignende bildel i en annen bil

Viktig!

Denne fremgangsmåten for bytte kan brukes for:

VW Amarok Pick-up (2HA, 2HB, S1B, S6B, S7A, S7B) 2.0 TSI, VW Amarok Pick-up (2HA, 2HB, S1B, S6B, S7A, S7B) 2.0 BiTDI 4motion, VW Amarok Pick-up (2HA, 2HB, S1B, S6B, S7A, S7B) 2.0 BiTDI, VW Amarok Pick-up (2HA, 2HB, S1B, S6B, S7A, S7B) 2.0 TDI 4motion, VW Amarok Pick-up (2HA, 2HB, S1B, S6B, S7A, S7B) 2.0 TDI, VW Amarok Pick-up (2HA, 2HB, S1B, S6B, S7A, S7B) 3.0 TDI 4motion, VW Amarok Pick-up (2HA, 2HB, S1B, S6B, S7A, S7B) 3.0 TDI

Trinnene kan variere litt, avhengig av designet på bilen.

Denne veiledningen ble laget på grunnlag av fremgangsmåten for bytte av en lignende bildel på en: VW Transporter V Van (7HA, 7HH, 7EA, 7EH) 1.9 TDI

UTSKIFTING: KUPEFILTER – VW AMAROK PICK-UP
(2HA, 2HB, S1B, S6B, S7A, S7B). VERKTØYET DU KAN
TRENGE:



- Pipenøkkelinnsats # 5,5
- Torx bits T20
- Skrallenøkkel

Kjøp verktøy

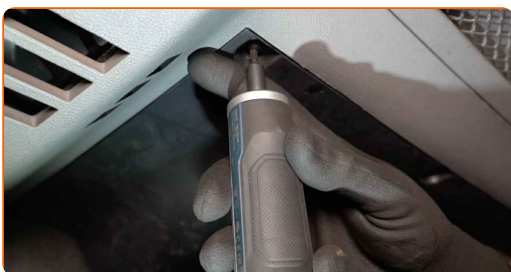
Utskifting: kupefilter – VW Amarok Pick-up (2HA, 2HB, S1B, S6B, S7A, S7B). AUTODOC anbefaler:

- Skift kupèfilter minst en gang hvert halvår, tidlig på våren og høsten.
- Følg vilkårene, anbefalingene og kravene for delens drift angitt av produsenten.
- Dersom luftstrømmen inn i kupèen er kraftig redusert, skift filter før planlagt vedlikehold.
- Alt arbeid bør utføres med motoren av.

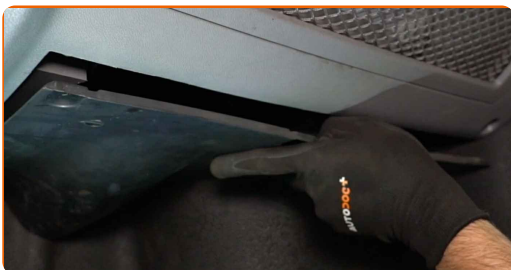
GJENNOMFØR UTSKIFTINGEN I FØLGENDE REKKEFØLGE:

1 Flytt passasjeretset så langt bak som den kommer.

2 Skru løs festene til passasjerersparkeplaten. Bruk Torx T20.

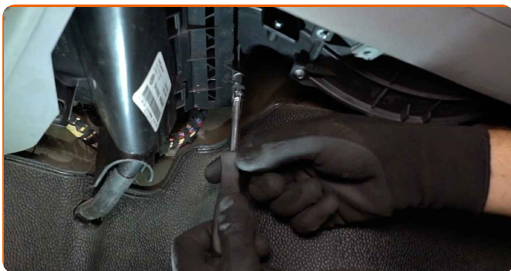


3 Fjern beskyttelsesdekselet under hanskerommet.



4

Skruløs festene på dekselet til kupèfilterhuset. Bruk en pipenøkkelinnsats #5,5. Bruk en skrallenøkkel.



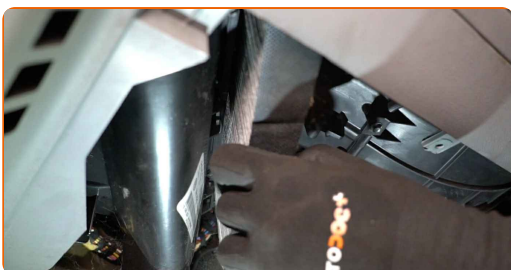
5

Fjerne kupèfilterhusdekselet.



6

Fjern kupèfilteret.

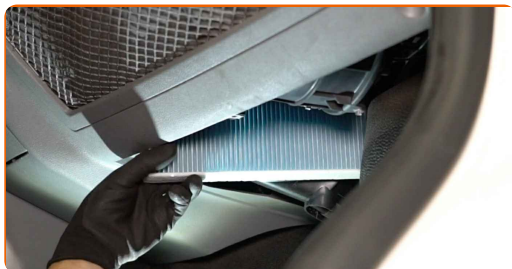


Utskifting: kupefilter – VW Amarok Pick-up (2HA, 2HB, S1B, S6B, S7A, S7B).
AUTODOCs eksperter anbefaler:

- Ikke forsøk å rengjøre og gjenbruke filteret - det vil påvirke kvaliteten på luftrengjøringen inne i bilen.

7

Installer kupéfilteret i setet.

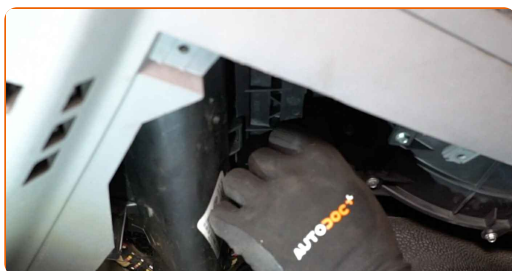


Utskifting: kupefilter – VW Amarok Pick-up (2HA, 2HB, S1B, S6B, S7A, S7B).
AUTODOC anbefaler:

- Følg retningspilen for luftstrømmen på filteret.
- Sjekk riktig plassering av filterelementet. La det ikke sitte skjevt.
- Obs! Bruk kvalitetskomponenter. VW Amarok Pick-up (2HA, 2HB, S1B, S6B, S7A, S7B)

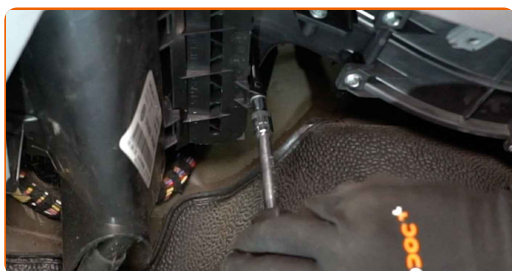
8

Installer kupéfilterhusdekselet.

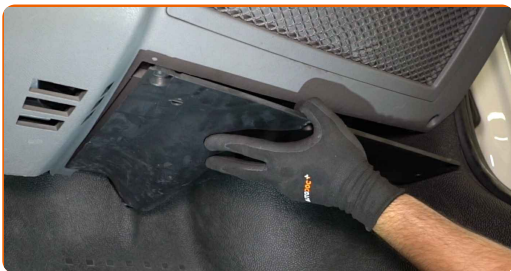


9

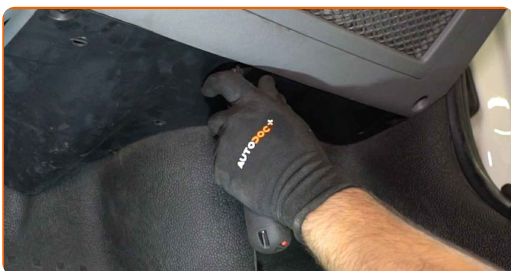
Skru fast festene på dekselet til kupéfilteret. Bruk en pipenøkkelinnsats #5,5. Bruk en skrallenøkkel.



10 Installer og sikre beskyttelsesdekselet under hanskerommet.



11 Skru inn festene til passasjerersparkeplaten. Bruk Torx T20.



AUTODOC anbefaler:

- Utskifting: kupefilter – VW Amarok Pick-up (2HA, 2HB, S1B, S6B, S7A, S7B). Ikke bruk for mye kraft ved monteringen. Det kan skade festene.

12 Før passasjeretsetet tilbake til sin opprinnelige posisjon.

13 Slå på tenningen.

14 Slå på klimaanlegget. Dette er nødvendig for å påse at komponentene fungerer korrekt.

15 Slå av tenningen.

GODT GJORT! 

SE FLERE VEILEDNINGER

AUTODOC – TOPP KVALITET OG RIMELIGE BILDELER PÅ NETTET

AUTODOC-APPEN: SIKRE DEG GODE TILBUD I DEN PRAKTISKE APPEN VÅR

GET IT ON
Google Play

Download on the
App Store

Download

ET STORT UTVALG AV RESERVEDELER TIL BILEN DIN

KUPEFILTER: ET STORT UTVALG

ANSVARFRASKRIVELSE:

Dokumentet inneholder kun generelle anbefalinger som kan være til hjelp ved reparasjoner eller utskiftninger. AUTODOC er ikke ansvarlig for tap, personskader, skader på eiendom som oppstår under reparasjonen eller utskiftningen på grunn av feilaktig bruk eller feiltolkning av de opplysningene som er stilt til rådighet.

AUTODOC er ikke ansvarlig for noen mulige feil og usikkerheter i denne veiledningen. Opplysningene er kun stilt til rådighet som informasjon og kan ikke erstatte veiledninger fra en spesialist.

AUTODOC er ikke ansvarlig for feil eller farlig bruk av apparater, verktøy eller bildeler. AUTODOC anbefaler sterkt å være forsiktig og følge sikkerhetsreglene ved gjennomføring av reparasjon eller utskiftning. Husk: Bruk av bildeler av mindreverdige kvalitet garanterer ikke at du oppnår riktig nivå av trafiksikkerhet.

© Copyright 2023 – Alt innhold, særlig tekster, fotografier og grafikker er beskyttet av opphavsrett. Alle rettigheter, inkludert mangfoldiggjørelse, kunngjøring, bearbeiding og oversettelse forbeholdes AUTODOC SE.