



Slik bytter du
bremseklosser fremme
på en **VW Beetle
Hatchback (5C1, 5C2)** –
veiledning

LIGNENDE VIDEOVEILEDNING



Denne videoen viser fremgangsmåten for bytte av en lignende bildel i en annen bil

Viktig!

Denne fremgangsmåten for bytte kan brukes for:

VW Beetle Hatchback (5C1, 5C2) 1.2 TSI, VW Beetle Hatchback (5C1, 5C2) 2.0 TSI, VW Beetle Hatchback (5C1, 5C2) 1.4 TSI, VW Beetle Hatchback (5C1, 5C2) 1.6 TDI, VW Beetle Hatchback (5C1, 5C2) 2.0 TDI, VW Beetle Hatchback (5C1, 5C2) 2.5, VW Beetle Hatchback (5C1, 5C2) 1.2 TSI 16V

Trinnene kan variere litt, avhengig av designet på bilen.

Denne veiledningen ble laget på grunnlag av fremgangsmåten for bytte av en lignende bildel på en: VW GOLF VI (5K1) 2.0 GTi

**UTSKIFTING: BREMSEKLOSSER – VW BEETLE
HATCHBACK (5C1, 5C2). LISTE MED VERKTØYET DU
KAN TRENGE:**



- Stålbørste
- Bremserens
- Smøremiddel/monteringspasta mot hvining
- Kobberpasta
- HEX bit nr. H7
- Hjulpipe #17
- Flat skrutrekker
- Bremsestempelverktøy
- Skrallenøkkel
- Momentnøkkel
- Brekkjern
- Stoppekloss

Kjøp verktøy

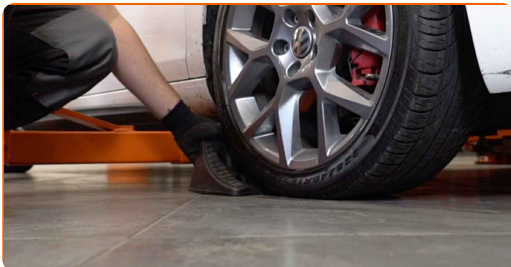
Utskifting: bremseklosser – VW Beetle Hatchback (5C1, 5C2). Profesjonelle anbefalinger:

- Utfør utskifting av bremseklosser i komplett sett for hver akse. Dette gir effektiv bremsing.
- Fremgangsmåten er identisk for alle bremseklosser på samme aksel.
- Alt arbeid bør utføres med motoren av.

UTSKIFTING: BREMSEKLOSSER – VW BEETLE HATCHBACK (5C1, 5C2). BRUK FØLGENDE FREMGANGSMÅTE:

1 Åpne panseret. Skru løs tanklokket for bremsevæsken.

2 Sikre hjulene med klosser.



3 Løsne hjulfesteboltene. Bruk en kraftpipe for hjulmutter #17.



4 Hev fronten på bilen og sikre den på støttene.



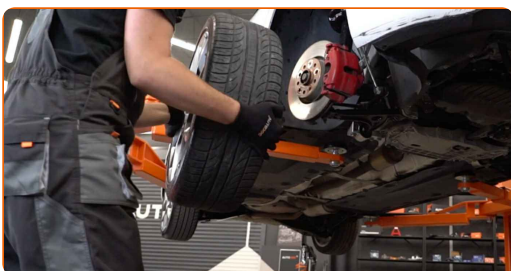
5 Løsne hjulboltene.



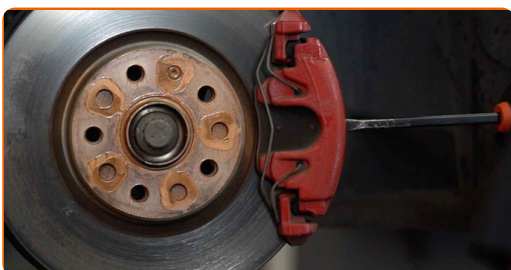
Utskifting: bremseklosser – VW Beetle Hatchback (5C1, 5C2). AUTODOC anbefaler:

- For å unngå skade, hold hjulet opp når boltene skrur løs.

6 Ta av hjulet.



7 Spre bremseklossene. Bruk et brekkjern.



8

Fjern hetten til støvmansjetten på føringsstiftene i bremseklaven. Bruk en flat skrutrekker.



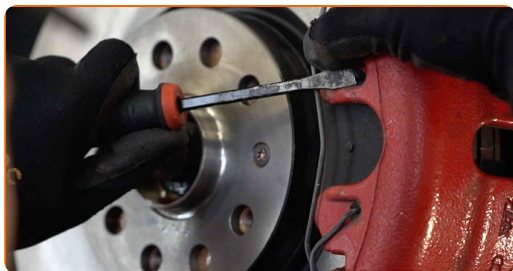
9

Skru løs bremsekalipernes feste. Bruk HEX nr. H7. Bruk en skrallenøkkel.



10

Løsne låsefjæren til bremsecaliperen. Bruk et brekkjern.



11

Fjern bremsekaliperen.



Utskifting: bremseklosser – VW Beetle Hatchback (5C1, 5C2). Tips fra AUTODOCs eksperter:

- Knyt kaliperen til suspensjon eller til karosseriet med en ledning, uten å koble fra bremseslangen for å unngå trykkavlastning i bremsesystemet.
- Kontroller at bremsekaliperen ikke henger på bremseslangen.
- Ikke press inn bremsepedalen etter at bremsekaliperen er fjernet. Stemplet kan falle ut fra bremsesynderen som et resultat, og bremsevæskelekkasje og trykkavlastning kan forekomme i systemet.

12

Fjern bremseklossene.



Utskifting: bremseklosser – VW Beetle Hatchback (5C1, 5C2). AUTODOCs eksperter anbefaler:

- Mål tykkelsen på bremseeskiven. Når slitasjegrensen nås, må delen skiftes.

13

Trykk inn bremsekaliper-stemplet. Bruk bremsestempelverktøy.



14

Rengjør bremsekaliperbraketten for smuss og støv. Bruk en stålborste. Bruk bremserens.



AUTODOC anbefaler:

- Utskifting: bremseklosser – VW Beetle Hatchback (5C1, 5C2). Vent i noen minutter etter påføringen av sprayen.

15

Rengjør braketten til bremsekaliperen, der hvor den berører bremseklossene. Bruk smøremiddel/monteringspasta mot hvining. Bruk en flat skrutrekker.



Utskifting: bremseklosser – VW Beetle Hatchback (5C1, 5C2). Tips fra AUTODOC:

- Kontroller at platens overflate er ren før du installerer klossene.

16

Installer nye bremseklosser.



Utskifting: bremseklosser – VW Beetle Hatchback (5C1, 5C2). Tips:

- Pass på at klossene er installert med føringer vendt mot platen.

17

Installer bremsekaliperen og fest den. Bruk HEX nr. H7. Bruk en momentnøkkel. Stram den til 30 Nm dreiemoment.



AUTODOC anbefaler:

- VW Beetle Hatchback (5C1, 5C2) – trykk inn bremsepedalen flere ganger mens motoren er koblet ut, helt til du kjenner motstand.

18 Installer hetten til støvmansjetten på føringsstiftene i bremseklaven.



19 Monter bremsekaliperens holderfjær.



20 Behandle overflaten hvor bremsekiven kontakter felgen. Bruk kobberfett.



21 Rengjør overflaten av bremsekiven. Bruk bremserens.



Utskifting: bremseklosser – VW Beetle Hatchback (5C1, 5C2). AUTODOC anbefaler:

- Vent et par minutter etter at sprayen er påført.

22

Installer hjulet.



AUTODOC anbefaler:

- Viktig! Hold i hjulet når du skrur inn festboltene. VW Beetle Hatchback (5C1, 5C2)

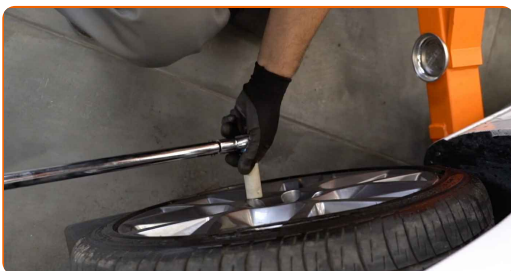
23

Skrue inn boltene. Bruk en kraftpipe for hjulmutter #17.



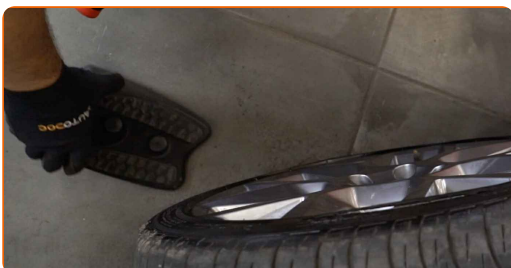
24

Senk bilen og stram hjulboltene, arbeid på kryss. Bruk en momentnøkkel. Stram den til 120 Nm dreiemoment.



25

Fjern jekker og klosser.



AUTODOC anbefaler:

- Viktig! Utskifting: bremseklosser – VW Beetle Hatchback (5C1, 5C2). Kontroller bremsevæsknivået i beholderen og fyll på ved behov.

26

Stram tanklokket til bremsevæsken. Lukk panseret.

Utskifting: bremseklosser – VW Beetle Hatchback (5C1, 5C2). Tips fra AUTODOCs eksperter:

- Brems jevnt og forsiktig de første 150-200 km etter utskifting av bremseklossene. Unngå unødvendig og skarp nedbremsing til stopp.

GODT GJORT! [SE FLERE VEILEDNINGER](#)

AUTODOC – TOPP KVALITET OG RIMELIGE BILDELER PÅ NETTET

AUTODOC-APPEN: SIKRE DEG GODE TILBUD I DEN PRAKTISKE APPEN VÅR

GET IT ON
Google Play

Download on the
App Store

Download

ET STORT UTVALG AV RESERVEDELER TIL BILEN DIN

BREMSEKLOSSER: ET STORT UTVALG

ANSVARFRASKRIVELSE:

Dokumentet inneholder kun generelle anbefalinger som kan være til hjelp ved reparasjoner eller utskiftninger. AUTODOC er ikke ansvarlig for tap, personskader, skader på eiendom som oppstår under reparasjonen eller utskiftningen på grunn av feilaktig bruk eller feiltolkning av de opplysningene som er stilt til rådighet.

AUTODOC er ikke ansvarlig for noen mulige feil og usikkerheter i denne veiledningen. Opplysningene er kun stilt til rådighet som informasjon og kan ikke erstatte veiledninger fra en spesialist.

AUTODOC er ikke ansvarlig for feil eller farlig bruk av apparater, verktøy eller bildeler. AUTODOC anbefaler sterkt å være forsiktig og følge sikkerhetsreglene ved gjennomføring av reparasjon eller utskiftning. Husk: Bruk av bildeler av mindreverdige kvalitet garanterer ikke at du oppnår riktig nivå av trafiksikkerhet.

© Copyright 2023 – Alt innhold, særlig tekster, fotografier og grafikker er beskyttet av opphavsrett. Alle rettigheter, inkludert mangfoldiggjørelse, kunngjøring, bearbeiding og oversettelse forbeholdes AUTODOC SE.