



Slik bytter du nedre
bærearmer fremme på en
VW Bora Sedan –
veiledning

LIGNENDE VIDEOVEILEDNING



Denne videoen viser fremgangsmåten for bytte av en lignende bildel i en annen bil

Viktig!

Denne fremgangsmåten for bytte kan brukes for:

VW Bora Sedan 2.0

Trinnene kan variere litt, avhengig av designet på bilen.

Denne veiledningen ble laget på grunnlag av fremgangsmåten for bytte av en lignende bildel på en: VW Golf IV Hatchback (1J1) 1.6

**UTSKIFTING: NEDRE BÆREARM FREMME – VW BORA
SEDAN. VERKTØYET DU TRENGER:**



- Stålbørste
- WD-40 spray
- Bremsrens
- Kobberpasta
- Kombinasjonsnøkkel #18
- Pipenøkkelinnsats # 13
- Pipenøkkelinnsats # 16
- Pipenøkkelinnsats # 18
- Hjulpipe #17
- Skrallenøkkel
- Momentnøkkel
- Svingjern
- Brekkjern
- Hydraulisk transmisjon jekk
- Stoppekloss

Kjøp verktøy

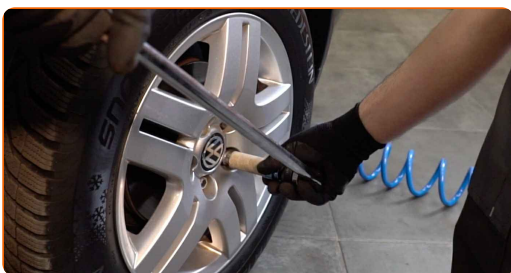
Utskifting: nedre bæream fremme – VW Bora Sedan. Tips fra AUTODOC:

- Fremgangsmåten er identisk for nedre styrearm til venstre og høyre.
- Alt arbeid bør utføres med motoren av.

UTSKIFTING: NEDRE BÆREARM FREMME – VW BORA SEDAN. ANBEFALT REKKEFØLGE FOR TRINNENE:

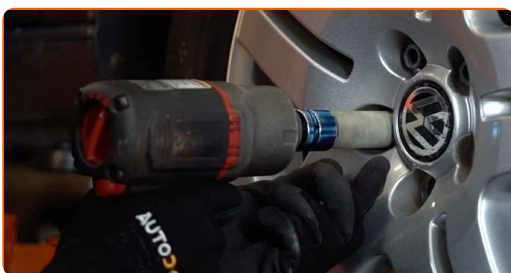
1 Sikre hjulene med klosser.

2 Løsne hjulfesteboltene. Bruk en kraftpipe for hjulmutter #17.



3 Hev fronten på bilen og sikre den på støttene.

4 Løsne hjulboltene.

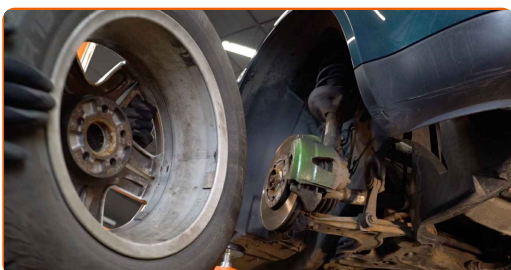


AUTODOC anbefaler:

- Advarsel! Hold i hjulet når du skrur løs festeboltene for å unngå skader. VW Bora Sedan

5

Ta av hjulet.



6

Rengjør alle ledd på armen. Bruk en stålbørste. Bruk WD-40 spray.



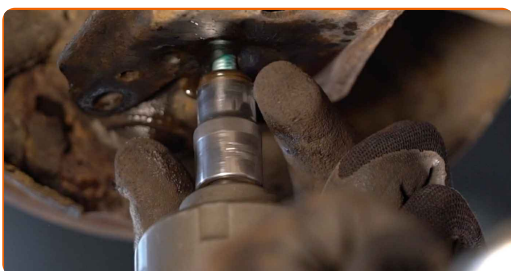
AUTODOC anbefaler:

- Utskifting: nedre bærearm fremme – VW Bora Sedan. Vent i noen minutter etter påføringen av sprayen.
- Bruk vernebriller.

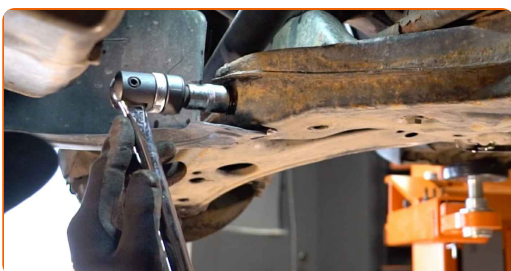
- 7** Skru løs festene som forbinder stabilisatorstaget med bæreamen. Bruk en pipenøkkelinnsats #16. Bruk et svingjern.



- 8** Skru løs festene som binder kuleleddet til kontrollarmen. Bruk en pipenøkkelinnsats #13. Bruk et svingjern.



- 9** Løsne det fremre festet til bæreamen. Bruk en pipenøkkelinnsats #18. Bruk et svingjern.



- 10** Skru løs festet til den bakre armen. Bruk en kombinasjonsnøkkel #18. Bruk en pipenøkkelinnsats #18. Bruk et svingjern.



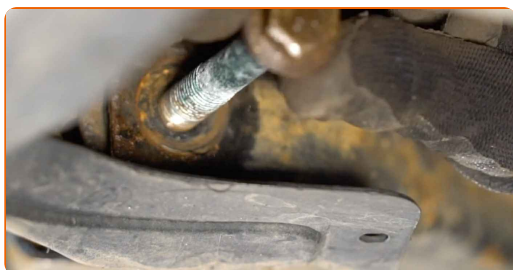
11 Fjern bakre feste på kontrollarmen.



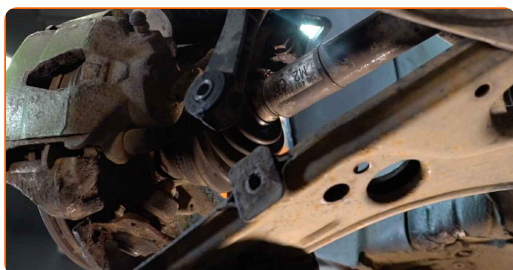
12 Skru løs festet til den fremre armen. Bruk en pipenøkkelinnsats #18. Bruk en skrallenøkkel.



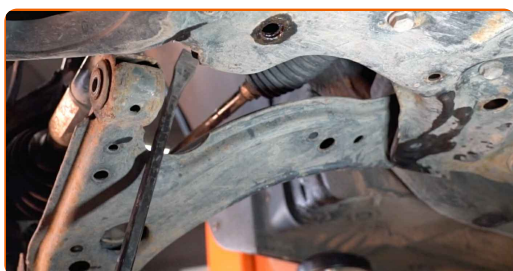
13 Fjern fremre feste på kontrollarmen.



14 Koble kuleleddet fra armen.



15 Fjern armen. Bruk et brekkjern.



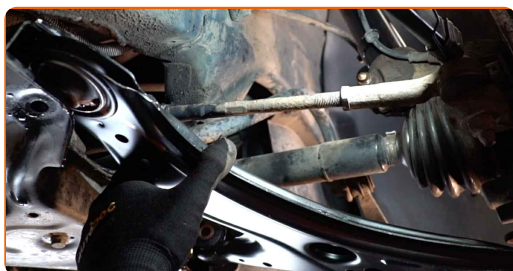
16

Rengjør setene/festepunktet og gjengene på opphengsarmen. Bruk en stålbørste. Bruk WD-40 spray.



17

Installer en ny arm.

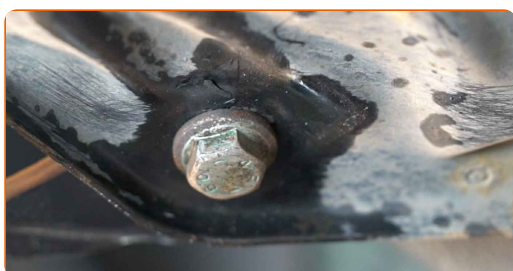


Utskifting: nedre bæream fremme – VW Bora Sedan. AUTODOCs eksperter anbefaler:

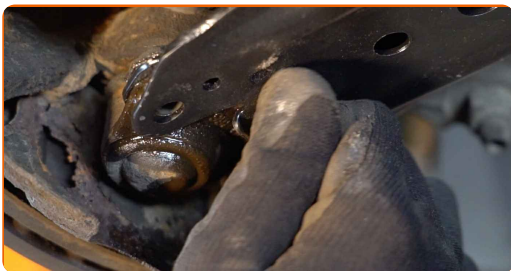
- Bruk kun nye bolter og muttere under installasjonsprosessen.
- Ikke skad kulele-dekselet.

18

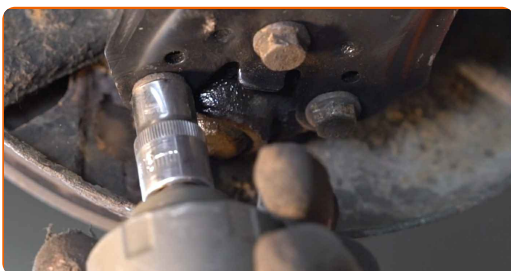
Monter festene på kontrollarmen.



19 Fest kuleleddet til kontrollarmen.



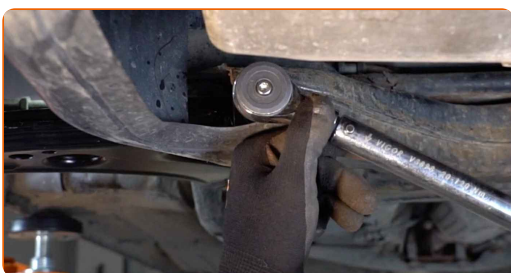
20 Skru fast festene til kuleleddet. Bruk en pipenøkkelinnsats #13. Bruk en skrallenøkkel.



21 Støtt armen. Bruk en hydraulisk jekk.



22 Stram festene som kobler kontrollarmen til underrammen. Bruk en pipenøkkelinnsats #18. Bruk en momentnøkkel. Stram den til 70 Nm dreiemoment. +90°



AUTODOC anbefaler:

- Viktig! Bruk nye festelementer.

- 23** Stram det bakre festet til bæreamen. Bruk en pipenøkkelinnsats #18. Bruk en momentnøkkel. Stram den til 70 Nm dreiemoment. +90°



AUTODOC anbefaler:

- Viktig! Bruk nye festeelementer.

- 24** Fjern støtten fra under armen.

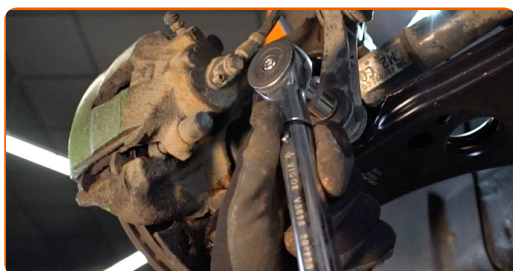


AUTODOC anbefaler:

- VW Bora Sedan – ikke senk den hydrauliske jekken i rykk og napp, det kan føre til skader på komponenter og mekanismer i bilen.

25

Stram festet som forbinder stabilisatorstaget med bærearmer. Bruk en pipenøkkelinnsats #16. Bruk en momentnøkkel. Stram den til 15 Nm dreiemoment.+90°



AUTODOC anbefaler:

- Viktig! Bruk nye festelementer.

26

Stram kuleleddfestet. Bruk en pipenøkkelinnsats #13. Bruk en momentnøkkel. Stram den til 20 Nm dreiemoment.+90°

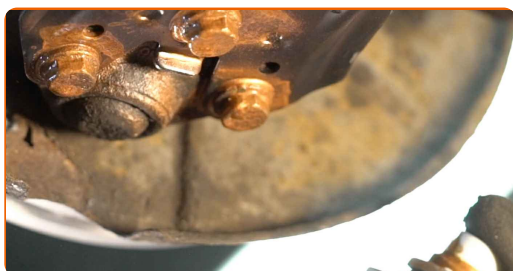


AUTODOC anbefaler:

- Viktig! Bruk nye festelementer.

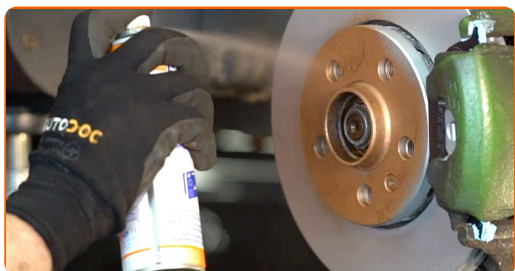
27

Behandle alle leddene armen. Bruk kobberfett.



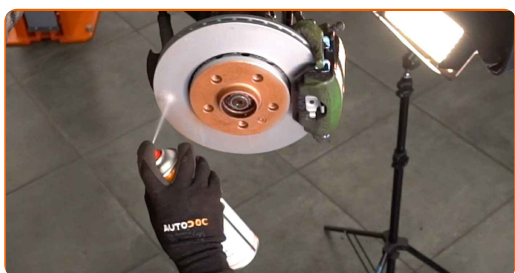
28

Behandle overflaten hvor bremseskiven kontakter felgen. Bruk kobberfett.



29

Rengjør overflaten av bremseskiven. Bruk bremsrens.



AUTODOC anbefaler:

- Utskifting: nedre bæream arm fremme – VW Bora Sedan. Vent i noen minutter etter påføringen av sprayen.

30

Installer hjulet.



AUTODOC anbefaler:

- Advarsel! Hold i hjulet når du skrur inn festeboltene på bilen for å unngå skader.
VW Bora Sedan

31

Skrue inn boltene. Bruk en kraftpipe for hjulmutter #17.



32

Senk bilen og stram hjulboltene, arbeid på kryss. Bruk en momentnøkkel. Stram den til 120 Nm dreiemoment.



33

Fjern jekker og klosser.



GODT GJORT! 

SE FLERE VEILEDNINGER

AUTODOC – TOPP KVALITET OG RIMELIGE BILDELER PÅ NETTET

AUTODOC-APPEN: SIKRE DEG GODE TILBUD I DEN PRAKTISKE APPEN VÅR



+ AUTODOC

GET IT ON  **Google Play**

 **Download on the App Store**

Download

ET STORT UTVALG AV RESERVEDELER TIL BILEN DIN

BÆREBRU: ET STORT UTVALG

ANSVARFRASKRIVELSE:

Dokumentet inneholder kun generelle anbefalinger som kan være til hjelp ved reparasjoner eller utskiftninger. AUTODOC er ikke ansvarlig for tap, personskader, skader på eiendom som oppstår under reparasjonen eller utskiftningen på grunn av feilaktig bruk eller feiltolkning av de opplysningene som er stilt til rådighet.

AUTODOC er ikke ansvarlig for noen mulige feil og usikkerheter i denne veiledningen. Opplysningene er kun stilt til rådighet som informasjon og kan ikke erstatte veiledninger fra en spesialist.

AUTODOC er ikke ansvarlig for feil eller farlig bruk av apparater, verktøy eller bildeler. AUTODOC anbefaler sterkt å være forsiktig og følge sikkerhetsreglene ved gjennomføring av reparasjon eller utskiftning. Husk: Bruk av bildeler av mindreverdige kvalitet garanterer ikke at du oppnår riktig nivå av trafiksikkerhet.

© Copyright 2022 – Alt innhold, særlig tekster, fotografier og grafikker er beskyttet av opphavsrett. Alle rettigheter, inkludert mangfoldiggjørelse, kunngjøring, bearbeiding og oversettelse forbeholdes AUTODOC GmbH.