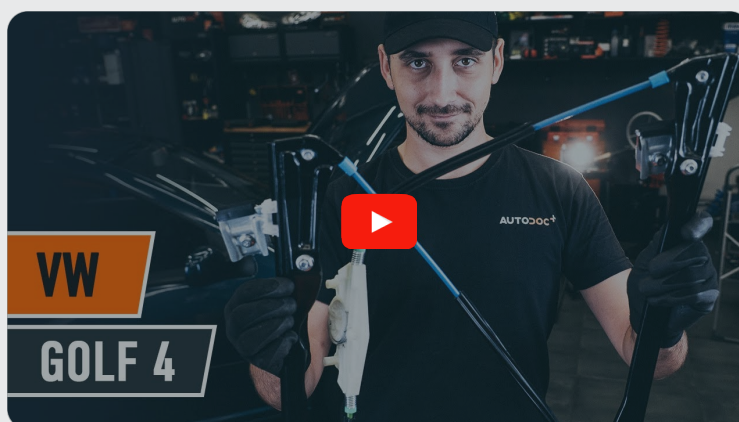




Slik bytter du vindusheis  
fremme på en **VW Bora  
Variant (1J6)** – veiledning

## LIGNENDE VIDEOVEILEDNING



Denne videoen viser fremgangsmåten for bytte av en lignende bildel i en annen bil

### **ⓘ Viktig!**

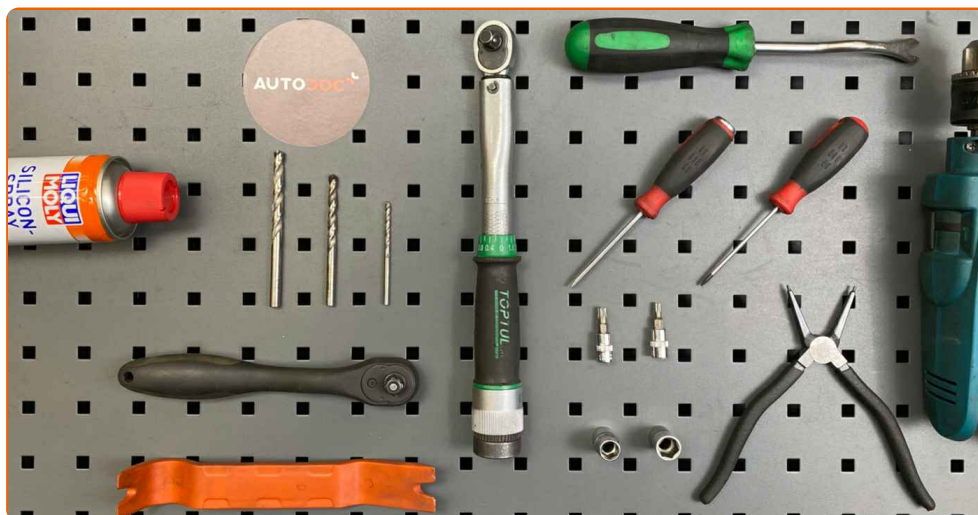
Denne fremgangsmåten for bytte kan brukes for:

VW Bora Variant (1J6) 2.0, VW Bora Variant (1J6) 2.3 V5, VW Bora Variant (1J6) 1.9 TDI, VW Bora Variant (1J6) 1.6, VW Bora Variant (1J6) 2.3 V5 4motion, VW Bora Variant (1J6) 1.9 TDI 4motion, VW Bora Variant (1J6) 1.8 4motion, VW Bora Variant (1J6) 2.8 V6 4motion, VW Bora Variant (1J6) 1.6 16V, VW Bora Variant (1J6) 1.8 T, VW Bora Variant (1J6) 2.0 4motion, VW Bora Variant (1J6) 1.6 FSI, VW Bora Variant (1J6) 1.4 16V

Trinnene kan variere litt, avhengig av designet på bilen.

Denne veiledningen ble laget på grunnlag av fremgangsmåten for bytte av en lignende bildel på en: VW Golf IV Hatchback (1J1) 1.6

**UTSKIFTING: VINDUSHEIS – VW BORA VARIANT (1J6).  
LISTE MED VERKTØYET DU KAN TRENGE:**



- Silikonfett
- Momentnøkkel
- Pipenøkkelinnsats # 10
- Pipenøkkelinnsats # 13
- Torx bits T20
- Torx bits T30
- Skrallenøkkel
- Flat skrutrekker
- Phillips-skrutrekker
- Rundtang
- Bitssett
- Drill
- Demonteringsjern av plast
- Demonteringsverktøy for klemmer

**Kjøp verktøy**

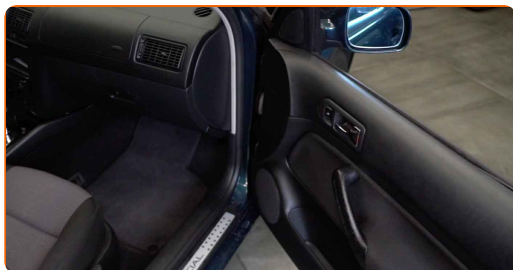
### Utskifting: vindusheis – VW Bora Variant (1J6). Tips fra AUTODOC:

- Alt arbeid bør utføres med motoren av.

## UTSKIFTING: VINDUSHEIS – VW BORA VARIANT (1J6). BRUK FØLGENDE FREMGANGSMÅTE:

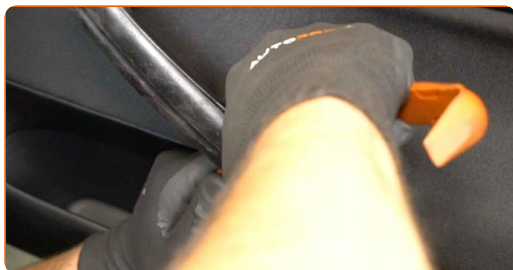
1

Åpne bildøren.



2

Løs panelet til dørhåndtaket. Bruk et verktøy for trimming, plast.



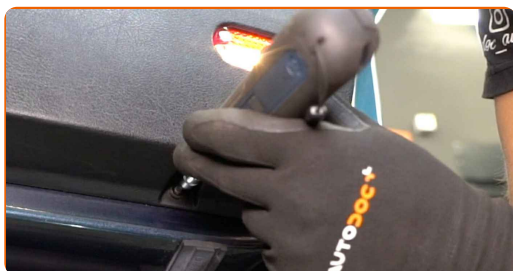
### AUTODOC anbefaler:

- Utskifting: vindusheis – VW Bora Variant (1J6). Ikke bruk for mye kraft når du fjerner den, det kan føre til at den blir skadet.

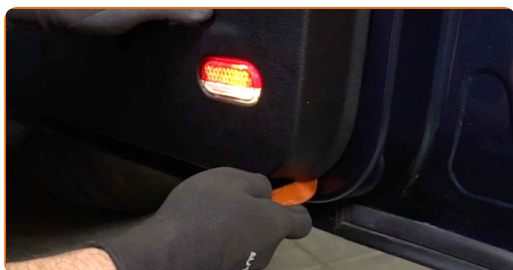
**3** Skru løs dørpanelfestene. Bruk en Philips-skrutrekker.



**4** Skru løs de nedre festene til dørpanelet. Bruk Torx T20. Bruk en skrallenøkkel.



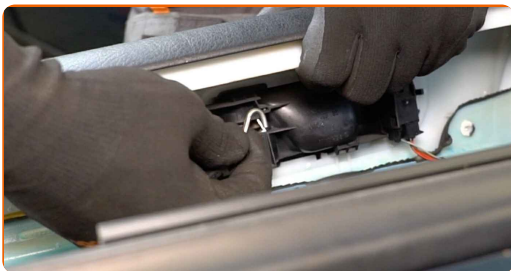
**5** Løs dørpanelet. Bruk et verktøy for trimming, plast.



**AUTODOC anbefaler:**

- Utskifting: vindusheis – VW Bora Variant (1J6). Ikke bruk for mye kraft når du fjerner delen, den kan bli skadet.

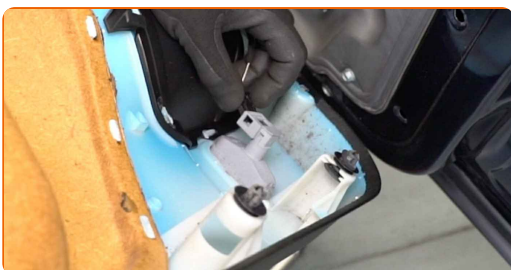
**6** Løs aktiveringskabelen til dørlåsen.



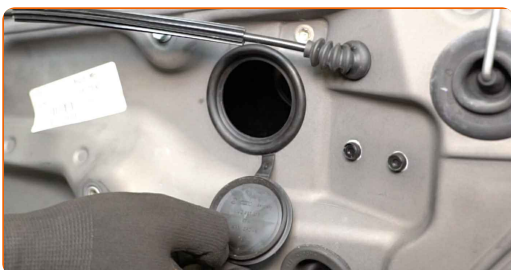
**7** Koble fra kontakten til dørlåsen.



**8** Løs tilkoblingselementet til lyspæren.



**9** Fjern dekslene over festene til vindusheisen.



**10** Skru løs festene til ruten. Bruk en pipenøkkelinnsats #10. Bruk en skrallenøkkel.



11

Koble fra dørpanelets støttende brakett. Bruk en flat skrutrekker.



12

Hev ruten litt og fjern den.

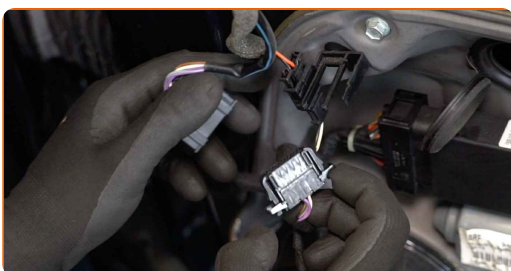


### AUTODOC anbefaler:

- Hold i ruten når du hever den for å unngå skader.
- Utskifting: vindusheis – VW Bora Variant (1J6). Ikke bruk for mye kraft når du fjerner den, det kan føre til at den blir skadet.

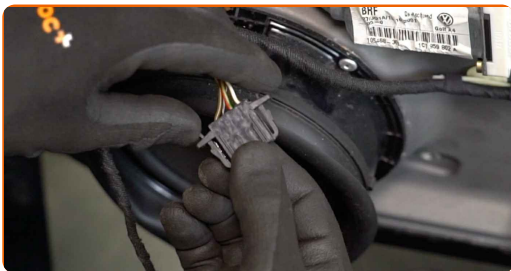
13

Koble kontakten til vindusknappen fra styreenheten.

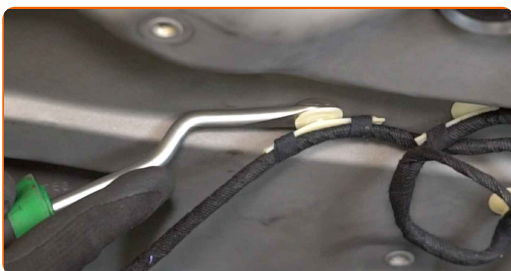




**14** Løs tilkoblingselementene til høyttalerne.



**15** Løs ledningsnett til vindusheisen. Bruk et demonteringsverktøy for klemmer.



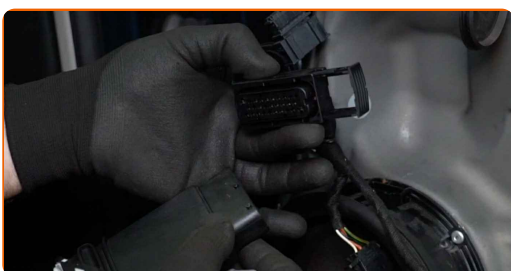
**16** Skru løs festene til vindusheismotoren. Bruk Torx T30. Bruk en skrallenøkkel.



**17** Fjern vindusheismotoren.

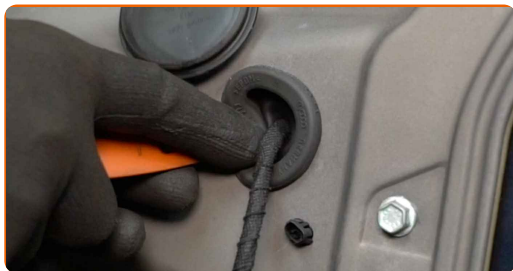


**18** Løs kontakten til vindusheisen.

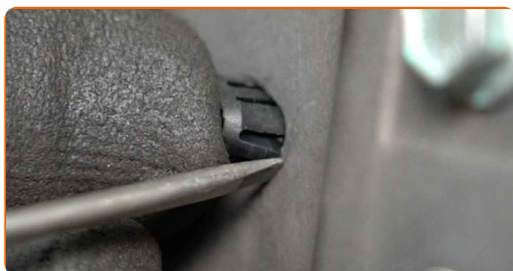




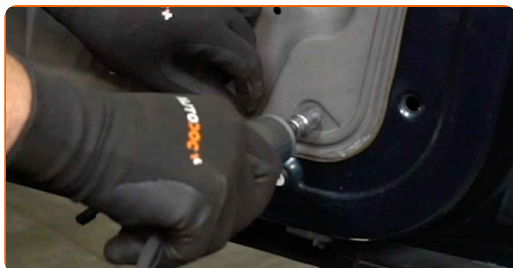
**19** Fjern dørpanelets kledning. Bruk et verktøy for trimming, plast.



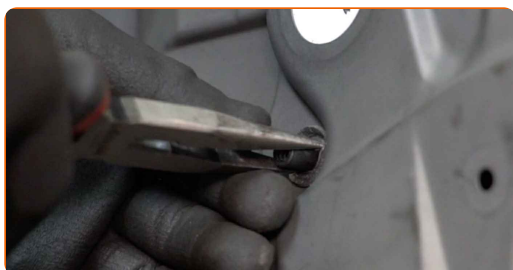
**20** Ta av dørpanelets klemmer. Bruk en flat skrutrekker.



**21** Skru ut festene til dørpanelet. Bruk en pipenøkkelinnsats #10. Bruk en skrallenøkkel.



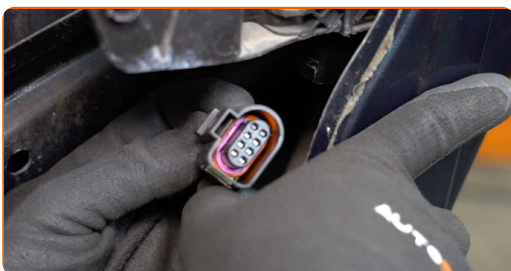
**22** Klem på klipset og løs drivhjulet til vindusreguleringen. Bruk en rundtang.



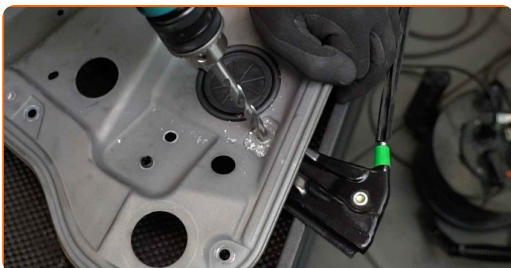
**23** Fjern dørpanelet sammen med stengene til vindusheisen. Bruk et verktøy for trimming, plast.



**24** Koble fra kontakten til sentrallåsmodulen.



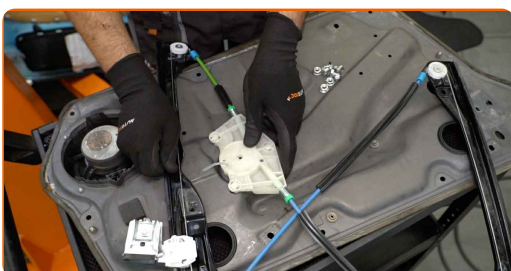
**25** Bor ut naglene til forbindelse til vindusregulatoren. Bruk et bitssett. Bruk en drill.



**26** Fjerne reguleringsmekanismen til vinduet.



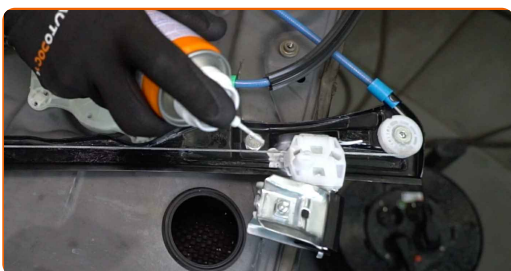
**27** Monter den nye reguleringsmekanismen til vinduet.



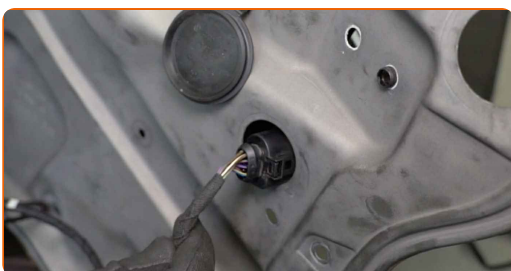
- 28** Stram festene til vindsusheisenheten. Bruk en pipenøkkelinnsats #13. Bruk en momentnøkkel. Stram den til 11 Nm dreiemoment.



- 29** Behandle tannhjulet til vindusregulatoren med et egnet middel. Bruk silikonfett.



- 30** Koble til kontakten til sentrallåsmodulen.



- 31** Monter dørpanelet sammen med stengene til vindusheisen.



- 32** Fest drivhjulet til vindusreguleringen.

33

Skrue inn festet til dørpanelet. Bruk en pipenøkkelinnsats #10. Bruk en skrallenøkkel.

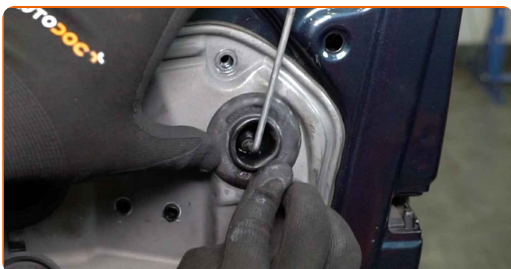


34

Sett på dørpanelets klemmer.

35

Sett på dørpanelets kledning.



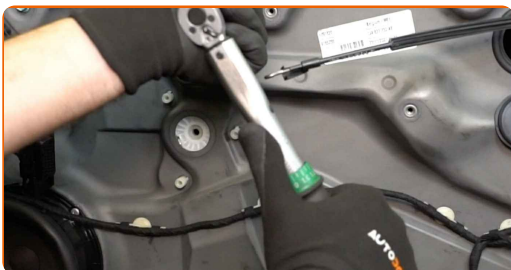
36

Fest ledningsnettets til vindusheisen.



37

Stram festene til dørpanelet. Bruk en pipenøkkelinnsats #10. Bruk en momentnøkkel. Stram den til 8 Nm dreiemoment.



**38** Fest kontakten til vindusheisen.



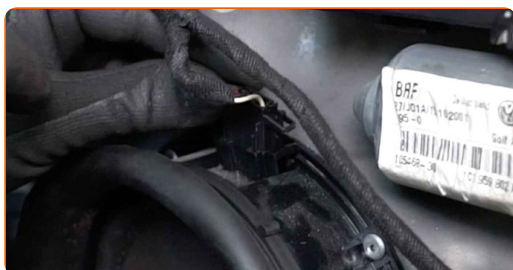
**39** Monter vindusheismotoren.



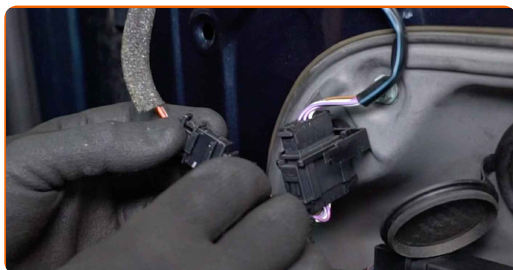
**40** Stram festene til vindusheismotoren. Bruk Torx T30. Bruk en momentnøkkel. Stram den til 4 Nm dreiemoment.



**41** Fest tilkoblingselementene til høyttalerne.



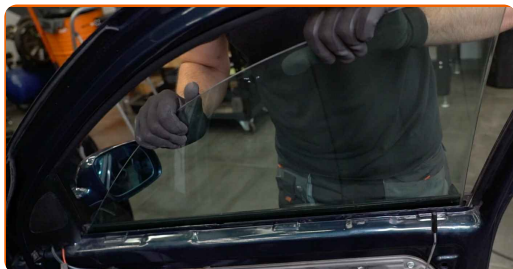
**42** Koble kontakten til vindusknappen til styreenheten.





43

Senk ruten og monter den i de tilhørende festepunktene i heismekanismen.



### AUTODOC anbefaler:

- Hold i ruten når du senker den for å unngå skader.
- Utskifting: vindusheis – VW Bora Variant (1J6). Ikke bruk for mye kraft ved monteringen. Det kan skade delen.

44

Stram festene til ruten. Bruk en pipenøkkelinnsats #10. Bruk en momentnøkkel. Stram den til 5 Nm dreiemoment.



45

Fest dørpanelets støttende brakett.



**46** Monter dekslene over festene til vindusheisen.



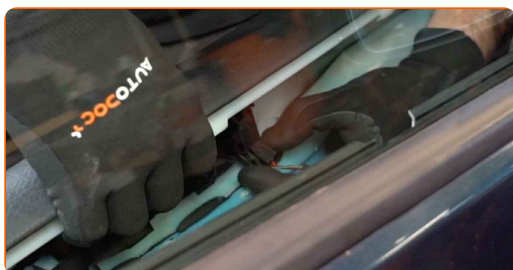
**47** Fest tilkoblingselementet til lyspæren.



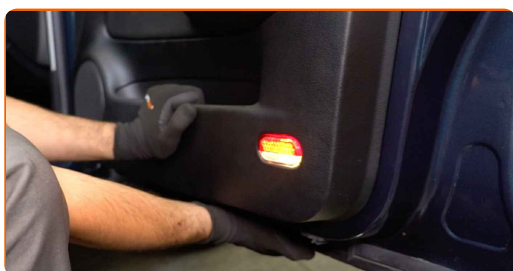
**48** Fest aktiveringskabelen til dørlåsen.



**49** Koble til kontakten til dørlåsen.



**50** Monter dørpanelet igjen.

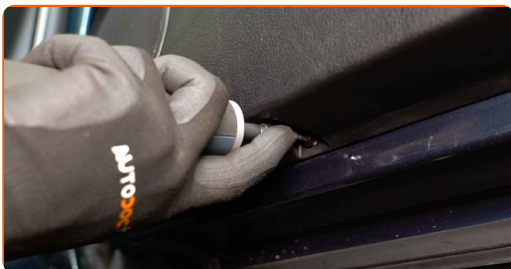




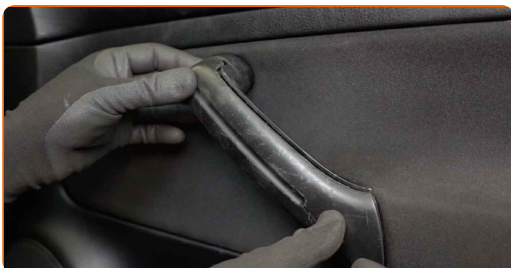
**51** Stram dørpanelfestene. Bruk en Philips-skrutrekker. Bruk en momentnøkkel. Stram den til 4 Nm dreiemoment.



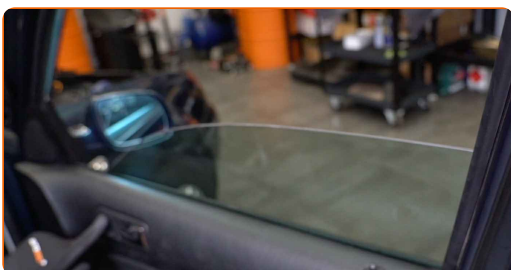
**52** Skru inn de nedre festene til dørpanelet. Bruk Torx T20. Bruk en skrallenøkkel.



**53** Fest panelet til dørhåndtaket.



**54** Slå på tenningen. Dette er nødvendig for å påse at komponentene fungerer korrekt.



**55** Slå av tenningen.

56

Lukk bildøren.

**GODT GJORT!** 

**SE FLERE VEILEDNINGER**

## AUTODOC – TOPP KVALITET OG RIMELIGE BILDELER PÅ NETTET

**AUTODOC-APPEN: SIKRE DEG GODE TILBUD I DEN PRAKTISKE APPEN VÅR**

**ET STORT UTVALG AV RESERVEDELER TIL BILEN DIN**

**VINDUSHEIS: ET STORT UTVALG**

### **ANSVARFRASKRIVELSE:**

Dokumentet inneholder kun generelle anbefalinger som kan være til hjelp ved reparasjoner eller utskiftninger. AUTODOC er ikke ansvarlig for tap, personskader, skader på eiendom som oppstår under reparasjonen eller utskiftningen på grunn av feilaktig bruk eller feiltolkning av de opplysningene som er stilt til rådighet.

AUTODOC er ikke ansvarlig for noen mulige feil og usikkerheter i denne veiledningen. Opplysningene er kun stilt til rådighet som informasjon og kan ikke erstatte veiledninger fra en spesialist.

AUTODOC er ikke ansvarlig for feil eller farlig bruk av apparater, verktøy eller bildeler. AUTODOC anbefaler sterkt å være forsiktig og følge sikkerhetsreglene ved gjennomføring av reparasjon eller utskiftning. Husk: Bruk av bildeler av mindreverdige kvalitet garanterer ikke at du oppnår riktig nivå av trafiksikkerhet.

© Copyright 2023 – Alt innhold, særlig tekster, fotografier og grafikker er beskyttet av opphavsrett. Alle rettigheter, inkludert mangfoldiggjørelse, kunngjøring, bearbeiding og oversettelse forbeholdes AUTODOC SE.