



Slik bytter du
bremseskiver bak på en
VW CC (358) – veiledning

LIGNENDE VIDEOVEILEDNING



Denne videoen viser fremgangsmåten for bytte av en lignende bildel i en annen bil

Viktig!

Denne fremgangsmåten for bytte kan brukes for:

VW CC (358) 2.0 TDI, VW CC (358) 3.6 FSI 4motion, VW CC (358) 2.0 TSI, VW CC (358) 1.8 TSI, VW CC (358) 1.4 TSI, VW CC (358) 2.0 TDI 4motion, VW CC (358) 1.4 TSI MultiFuel

Trinnene kan variere litt, avhengig av designet på bilen.

Denne veiledningen ble laget på grunnlag av fremgangsmåten for bytte av en lignende bildel på en: VW Passat Sedan (362) 2.0 TDI

**UTSKIFTING: BREMSESKIVER – VW CC (358). LISTE
MED VERKTØYET DU KAN TRENGE:**



- Stålbørste
- Rengjøringsbørste av nylon
- WD-40 spray
- Bremserens
- Kobberpasta
- Momentnøkkel
- Kombinasjonsnøkkel #13
- Kombinasjonsnøkkel #15
- Pipenøkkelinnsats # 13
- XZN pipebit # 14
- Torx bits T27
- Torx bits T30
- Hjulpipe #17
- Skrallenøkkel
- Svingjern
- Gummihammer
- Slagskrutrekker
- Bremsestempelverktøy
- Brekkjern
- Stoppekloss

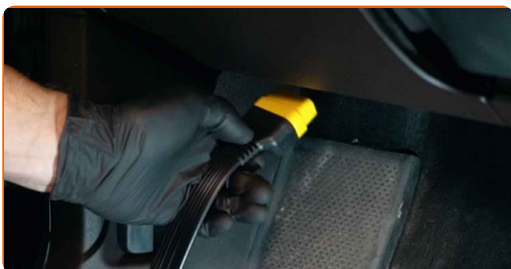
Kjøp verktøy

AUTODOC anbefaler:

- Skift ut bremseskiver på bilen VW CC (358) i komplett sett for hver akse. Uavhengig av status på komponenter. Dette vil sikre jevn bremsing.
- Fremgangsmåten er identisk for begge bremseskiver på samme aksel.
- Ved bytte av bremseskiver, erstatt alltid bremsseklossene.
- Merk: Alt arbeid på bilen – VW CC (358) – må utføres med motoren koblet ut.

GJENNOMFØR UTSKIFTINGEN I FØLGENDE REKKEFØLGE:

- 1** Koble til skanne- og serviceverktøyet.



- 2** Sett parkeringsbremssystemet i vedlikeholdsmodus.

- 3** Åpne panseret.

- 4** Rengjør lokket til bremsevæskebeholderen. Bruk bremsrens.

AUTODOC anbefaler:

- Utskifting: bremseskiver – VW CC (358). Vent i noen minutter etter påføringen av sprayen.

5

Skruløs braketten til motorens solenoidventil. Bruk Torx T27. Bruk en skrallenøkkel.



6

Skruløs tankklokken for bremsevæsken.



7

Sikre hjulene med klosser.

8

Løsne hjulfesteboltene. Bruk en kraftpipe for hjulmutter #17.



9

Hev bakkdelen på bilen og sikre den på støttene.

10

Løsne hjulboltene.



AUTODOC anbefaler:

- Advarsel! Hold i hjulet når du skrur løs festeboltene for å unngå skader. VW CC (358)

11

Ta av hjulet.



12

Spre bremseklossene. Bruk et brekkjern.

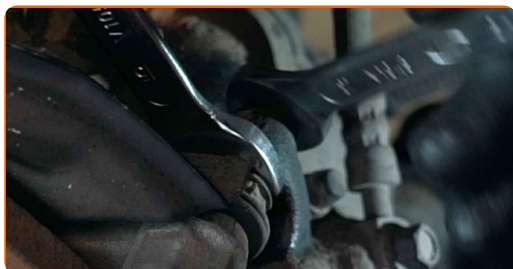


13

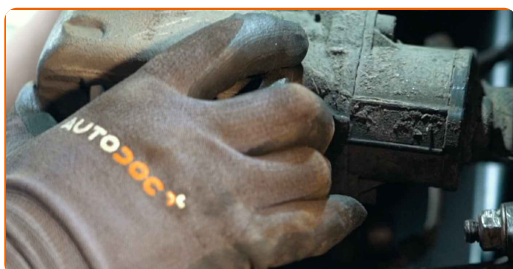
Rengjør festene til bremsecaliperen. Bruk en stålborste. Bruk WD-40 spray.



- 14** Skru løs bremsekalippernes feste. Bruk en kombinasjonsnøkkel #13. Bruk en kombinasjonsnøkkel #15. Bruk en pipenøkkelinnsats #13. Bruk en skrallenøkkel.



- 15** Fjern bremsekaliperen.



Utskifting: bremsekliver – VW CC (358). Tips:

- Knyt kaliperen til suspensjon eller til karosseriet med en ledning, uten å koble fra bremselangen for å unngå trykkavlastning i bremsesystemet.
- Kontroller at bremsekaliperen ikke henger på bremselangen.
- Ikke press inn bremsepedalen etter at bremsekaliperen er fjernet. Stemplet kan falle ut fra bremseylinderen som et resultat, og bremsevæskelekkasje og trykkavlastning kan forekomme i systemet.
- Sjekk brakett, styrepinne og mansjettene til bremsekaliperen. Rengjør dem. Bytt ved behov.

16 Fjern bremseklossene.



17 Rengjør festene på braketten til bremsecaliperen. Bruk en stålbørste. Bruk WD-40 spray.



18 Skru løs kalipperbrakettfestet. Bruk XZN #14. Bruk et svingjern.



19 Fjern kalipperbraketten.



20

Rengjør festet til bremseskiven. Bruk en stålbørste. Bruk WD-40 spray.



21

Skru løs bremseskivefestet. Bruk Torx T30. Bruk en slagskrutrekker.



22

Fjern bremseskiven. Bruk en gummihammer.



23

Rengjør navet. Bruk en stålbørste.



24

Behandle deretter kontaktflaten. Bruk kobberfett.



25 Installer bremseskiven.



26 Stram bremseskivefestet. Bruk Torx T30. Bruk en momentnøkkel. Stram den til 4 Nm dreiemoment.



27 Rengjør bremsekalipperbraketten for smuss og støv. Bruk en stålbørste. Bruk bremserens.



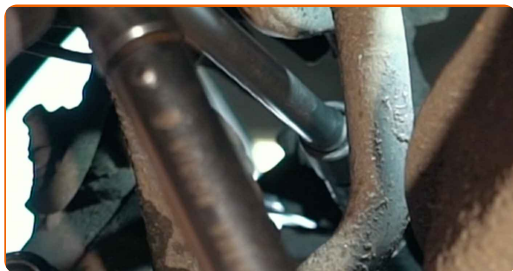
AUTODOC anbefaler:

- Utskifting: bremseskiver – VW CC (358). Vent i noen minutter etter påføringen av sprayen.

28 Installer bremsekalipperbraketten.



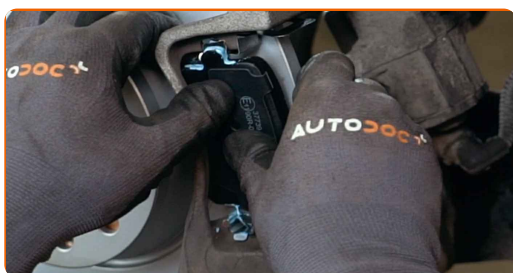
29 Stram bremsekalipperbraketten. Bruk XZN #14. Bruk en momentnøkkel. Stram den til 90 Nm dreiemoment.+90°



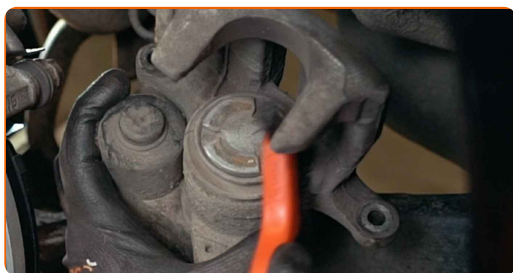
AUTODOC anbefaler:

- Viktig! Bruk nye festelementer.

30 Installer bremseklossene.



31 Behandle stempelet til bremsekaliperen. Bruk en rengjøringsbørste av nylon. Bruk bremserens.



Utskifting: bremseeskiver – VW CC (358). AUTODOCs eksperter anbefaler:

- Vent et par minutter etter at sprayen er påført.

32 Trykk inn bremskaliper-stemplet. Bruk bremsstempelverktøy.



33 Installer bremskaliperen og fest den. Bruk en kombinasjonsnøkkel #15. Bruk en pipenøkkelinnsats #13. Bruk en momentnøkkel. Stram den til 35 Nm dreiemoment.



34 Behandle overflaten hvor bremseskiven kontakter felgen. Bruk kobberfett.



35 Rengjør overflaten av bremseskiven. Bruk bremsrens.



AUTODOC anbefaler:

- Utskifting: bremseskiver – VW CC (358). Vent i noen minutter etter påføringen av sprayen.

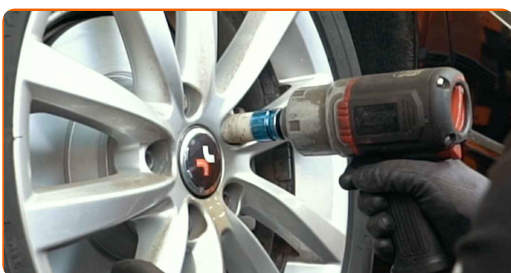
36 Installer hjulet.



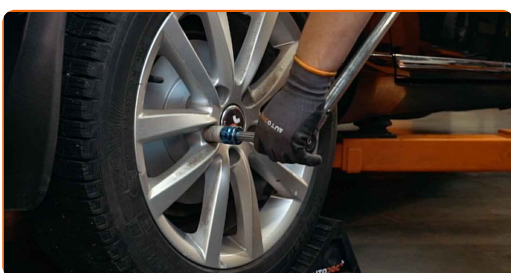
AUTODOC anbefaler:

- Viktig! Hold i hjulet når du skrur inn festeboltene. VW CC (358)

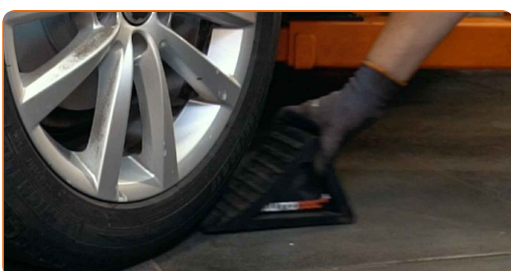
37 Skru inn boltene. Bruk en kraftpipe for hjulmutter #17.



38 Senk bilen og stram hjulboltene, arbeid på kryss. Bruk en kraftpipe for hjulmutter #17. Bruk en momentnøkkel. Stram den til 120 Nm dreiemoment.



39 Fjern jekker og klosser.



40

Deaktiver vedlikeholdsmodusen for parkeringsbremssystemet. Koble fra skanne- og serviceverktøyet.

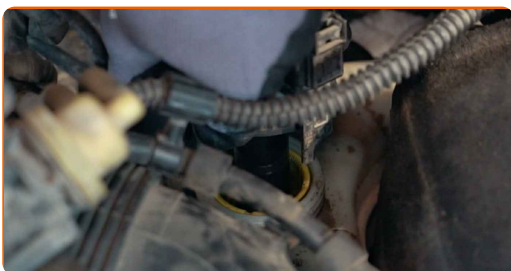


Utskifting: bremseskiver – VW CC (358). AUTODOC anbefaler:

- Kontroller bremsevæsknivået i ekspansjonstanken og etterfyll om nødvendig.

41

Stram tanklokket til bremsevæsken.



42

Monter braketten til motorens solenoidventil. Bruk Torx T27. Bruk en skrallenøkkel.



43

Lukk panseret.

GODT GJORT! 

SE FLERE VEILEDNINGER

AUTODOC – TOPP KVALITET OG RIMELIGE BILDELER PÅ NETTET

AUTODOC-APPEN: SIKRE DEG GODE TILBUD I DEN PRAKTISKE APPEN VÅR



+ AUTODOC

GET IT ON  **Google Play**

 **Download on the App Store**

Download

ET STORT UTVALG AV RESERVEDELER TIL BILEN DIN

BREMSESKIVER: ET STORT UTVALG

ANSVARFRASKRIVELSE:

Dokumentet inneholder kun generelle anbefalinger som kan være til hjelp ved reparasjoner eller utskiftninger. AUTODOC er ikke ansvarlig for tap, personskader, skader på eiendom som oppstår under reparasjonen eller utskiftningen på grunn av feilaktig bruk eller feiltolkning av de opplysningene som er stilt til rådighet.

AUTODOC er ikke ansvarlig for noen mulige feil og usikkerheter i denne veiledningen. Opplysningene er kun stilt til rådighet som informasjon og kan ikke erstatte veiledninger fra en spesialist.

AUTODOC er ikke ansvarlig for feil eller farlig bruk av apparater, verktøy eller bildeler. AUTODOC anbefaler sterkt å være forsiktig og følge sikkerhetsreglene ved gjennomføring av reparasjon eller utskiftning. Husk: Bruk av bildeler av mindreverdige kvalitet garanterer ikke at du oppnår riktig nivå av trafiksikkerhet.

© Copyright 2022 – Alt innhold, særlig tekster, fotografier og grafikker er beskyttet av opphavsrett. Alle rettigheter, inkludert mangfoldiggjørelse, kunngjøring, bearbeiding og oversettelse forbeholdes AUTODOC GmbH.