



Slik bytter du ABS sensor
fremme på en **VW Golf**
Alltrack (BA5, BV5) –
veiledning

LIGNENDE VIDEOVEILEDNING



Denne videoen viser fremgangsmåten for bytte av en lignende bildel i en annen bil

Viktig!

Denne fremgangsmåten for bytte kan brukes for:

VW Golf Alltrack (BA5, BV5) 1.6 TDI 4motion, VW Golf Alltrack (BA5, BV5) 2.0 TDI 4motion

Trinnene kan variere litt, avhengig av designet på bilen.

Denne veiledningen ble laget på grunnlag av fremgangsmåten for bytte av en lignende bildel på en: VW Passat B7 Sedan (362) 2.0 TDI

UTSKIFTING: ABS SENSOR – VW GOLF ALLTRACK (BA5, BV5). LISTE MED VERKTØYET DU KAN TRENGE:



- Stålbørste
- Rengjøringsbørste av nylon
- WD-40 spray
- Bremsereens
- Elektrospray
- Universalfett
- Kobberpasta
- Momentnøkkel
- HEX bit nr. H5
- Hjulpipe #17
- Skrallenøkkel
- Flat skrutrekker
- Stoppekloss

Kjøp verktøy

Utskifting: ABS sensor – VW Golf Alltrack (BA5, BV5). AUTODOCs eksperter anbefaler:

- Alt arbeid bør utføres med motoren av.

UTSKIFTING: ABS SENSOR – VW GOLF ALLTRACK (BA5, BV5). BRUK FØLGENDE FREMGANGSMÅTE:

1 Sikre hjulene med klosser.

2 Løsne hjulfesteboltene. Bruk en kraftpipe for hjulmutter #17.



3 Hev fronten på bilen og sikre den på støttene.

4 Løsne hjulboltene.



AUTODOC anbefaler:

- Advarsel! Hold i hjulet når du skrur løs festeboltene for å unngå skader. VW Golf Alltrack (BA5, BV5)

5 Ta av hjulet.



6 Fjern koplingsstykket til ABS-sensoren.



7 Rengjør festet til ABS-sensoren. Bruk en stålbørste. Bruk WD-40 spray.



8 Skru løs festet til ABS-sensoren. Bruk HEX nr. H5. Bruk en skrallenøkkel.



9 Koble fra ABS-sensoren.



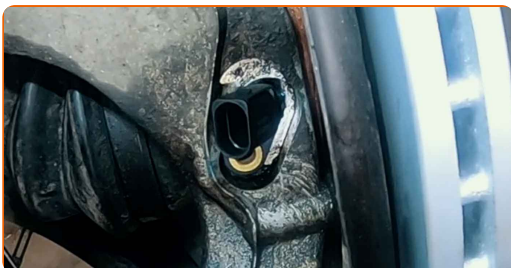
10 Rengjør festepunktet til ABS-sensoren. Bruk en stålbørste. Bruk WD-40 spray.



11 Behandle festet til ABS-sensoren med et egnet middel. Bruk universalfett. Bruk en flat skrutrekker.



12 Koble til ABS-sensoren.



13 Stram festene som forbinder ABS-sensoren med styrespindelen. Bruk HEX nr. H5. Bruk en momentnøkkel. Stram den til 7 Nm dreiemoment.



14

Smør kontakten til ABS-sensoren. Bruk en rengjøringsbørste av nylon. Bruk dielektrisk fett.



15

Fest koplingsstykket til ABS-sensoren.



16

Rens festepunktet til felgen. Bruk en stålbørste.



17

Behandle overflaten hvor bremsekiven kontakter felgen. Bruk kobberfett.



18

Rengjør overflaten av bremseskiven. Bruk bremsrens.



AUTODOC anbefaler:

- Utskifting: ABS sensor – VW Golf Alltrack (BA5, BV5). Vent i noen minutter etter påføringen av sprayen.

19

Installer hjulet.



AUTODOC anbefaler:

- Advarsel! Hold i hjulet når du skruer inn festeboltene på bilen for å unngå skader. VW Golf Alltrack (BA5, BV5)

20

Skru inn boltene. Bruk en kraftpipe for hjulmutter #17.



21 Senk bilen og stram hjulboltene, arbeid på kryss. Bruk en kraftpipe for hjulmutter #17. Bruk en momentnøkkel. Stram den til 120 Nm dreiemoment.

22 Fjern jekker og klosser.



GODT GJORT! 

[SE FLERE VEILEDNINGER](#)

AUTODOC – TOPP KVALITET OG RIMELIGE BILDELER PÅ NETTET

AUTODOC-APPEN: SIKRE DEG GODE TILBUD I DEN PRAKTISKE APPEN VÅR

ET STORT UTVALG AV RESERVEDELER TIL BILEN DIN

ABS SENSOR: ET STORT UTVALG

ANSVARFRASKRIVELSE:

Dokumentet inneholder kun generelle anbefalinger som kan være til hjelp ved reparasjoner eller utskiftninger. AUTODOC er ikke ansvarlig for tap, personskader, skader på eiendom som oppstår under reparasjonen eller utskiftningen på grunn av feilaktig bruk eller feiltolkning av de opplysningene som er stilt til rådighet.

AUTODOC er ikke ansvarlig for noen mulige feil og usikkerheter i denne veiledningen. Opplysningene er kun stilt til rådighet som informasjon og kan ikke erstatte veiledninger fra en spesialist.

AUTODOC er ikke ansvarlig for feil eller farlig bruk av apparater, verktøy eller bildeler. AUTODOC anbefaler sterkt å være forsiktig og følge sikkerhetsreglene ved gjennomføring av reparasjon eller utskiftning. Husk: Bruk av bildeler av mindreverdige kvalitet garanterer ikke at du oppnår riktig nivå av trafiksikkerhet.

© Copyright 2021 – Alt innhold, særlig tekster, fotografier og grafikker er beskyttet av opphavsrett. Alle rettigheter, inkludert mangfoldiggjørelse, kunngjøring, bearbeiding og oversettelse forbeholdes AUTODOC GmbH.