



Slik bytter du vindusheis  
fremme på en **VW Golf  
III Stasjonsvogn (1H5)** –  
veiledning

## LIGNENDE VIDEOVEILEDNING



Denne videoen viser fremgangsmåten for bytte av en lignende bildel i en annen bil

### Viktig!

Denne fremgangsmåten for bytte kan brukes for:

VW Golf III Stasjonsvogn (1H5) 1.9 D, VW Golf III Stasjonsvogn (1H5) 1.9 TD, VW Golf III Stasjonsvogn (1H5) 1.4, VW Golf III Stasjonsvogn (1H5) 1.8, VW Golf III Stasjonsvogn (1H5) 2.0, VW Golf III Stasjonsvogn (1H5) 1.9 TDI, VW Golf III Stasjonsvogn (1H5) 1.6, VW Golf III Stasjonsvogn (1H5) 1.9 SDI

Trinnene kan variere litt, avhengig av designet på bilen.

Denne veiledningen ble laget på grunnlag av fremgangsmåten for bytte av en lignende bildel på en: VW Golf III Hatchback (1H1) 1.9 D

UTSKIFTING: VINDUSHEIS – VW GOLF III  
STASJONSVOGN (1H5). VERKTØYET DU VIL TRENGE:



- Momentnøkkel
- Pipenøkkelinnsats # 10
- Skrallenøkkel
- Phillips-skrutrekker
- Demonteringsjern av plast

**Kjøp verktøy**

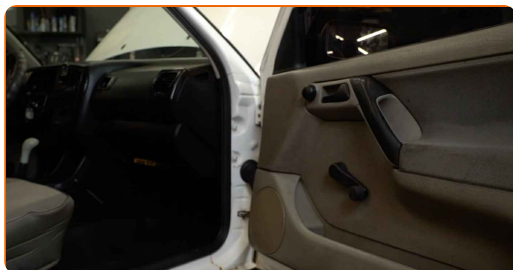
Utskifting: vindusheis – VW Golf III Stasjonsvogn (1H5). AUTODOC anbefaler:

- Alt arbeid bør utføres med motoren av.

## UTSKIFTING: VINDUSHEIS – VW GOLF III STASJONSVOGN (1H5). ANBEFALT REKKEFØLGE FOR TRINNENE:

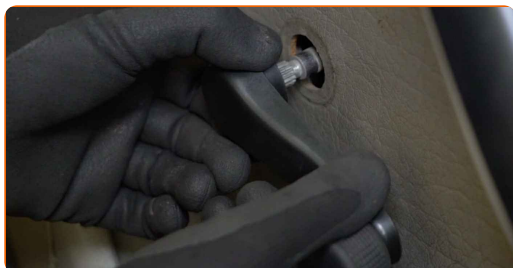
1

Åpne bildøren.



2

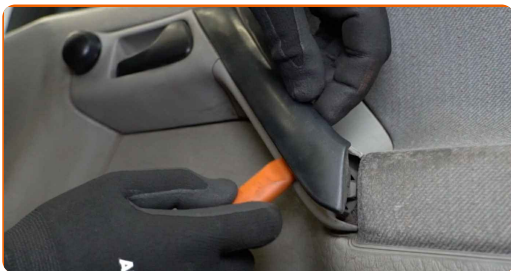
Løs håndtaket til vindusheisen.



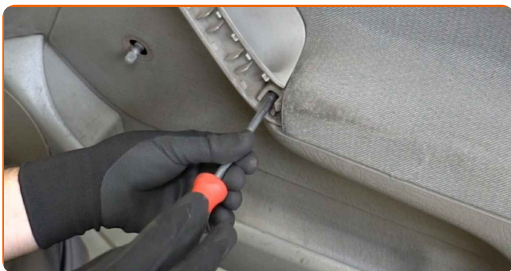
AUTODOC anbefaler:

- Utskifting: vindusheis – VW Golf III Stasjonsvogn (1H5). Ikke bruk for mye kraft når du fjerner delen, den kan bli skadet.

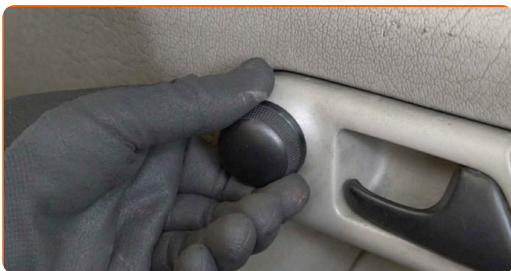
**3** Løs panelet til dørhåndtaket. Bruk et verktøy for trimming, plast.



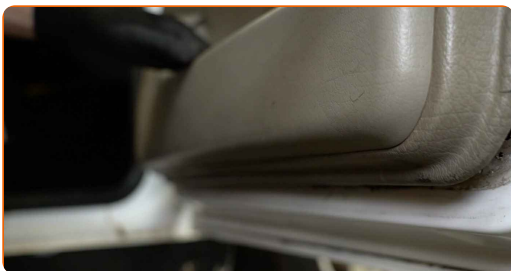
**4** Skru løs dørhåndtakfestet. Bruk en Philips-skrutrekker.



**5** Løs reguleringsspaken til sidespeilet.



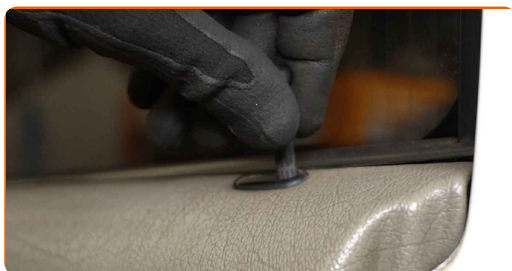
**6** Løs dørpanelet. Bruk et verktøy for trimming, plast.



**Utskifting: vindusheis – VW Golf III Stasjonsvogn (1H5). Tips:**

- Ikke bruk for mye makt når du fjerner delen. Ellers kan du skade den.

7 Løs sentrallåsknappen.



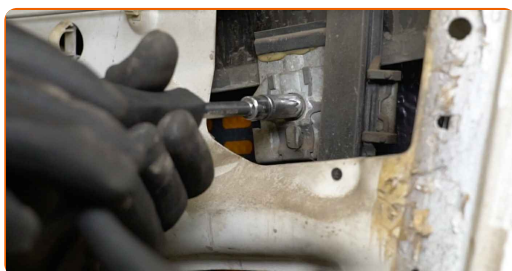
8 Fjern dørpanelet.



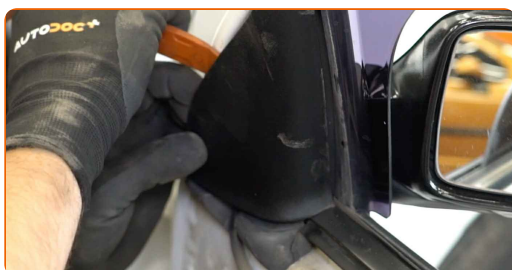
**AUTODOC anbefaler:**

- Utskifting: vindusheis – VW Golf III Stasjonsvogn (1H5). Unngå å bruke for mye kraft ved monteringen, det kan skade delen.

9 Skru løs festene til ruten. Bruk en pipenøkkelinnsats #10. Bruk en skrallenøkkel.



10 Løs det indre panelet til sidespeilet.



11

Hev ruten litt og fjern den.

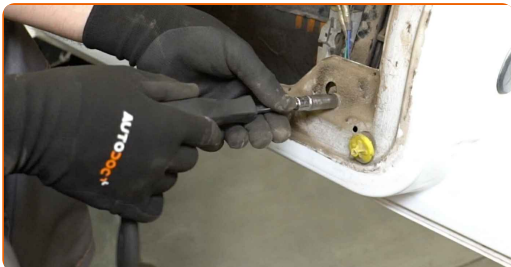


Utskifting: vindusheis – VW Golf III Stasjonsvogn (1H5). Profesjonelle anbefalinger:

- Hold i ruten når du hever den for å unngå skader.
- Ikke bruk for mye makt når du fjerner delen. Ellers kan du skade den.

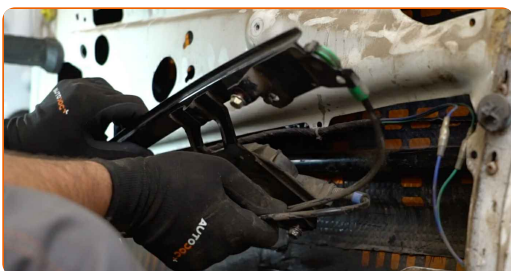
12

Skru løs festene til vindsusheisenheten. Bruk en pipenøkkelinnsats #10. Bruk en skrallenøkkel.



13

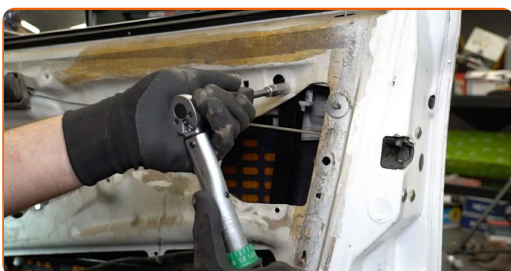
Fjerne reguleringsmekanismen til vinduet.



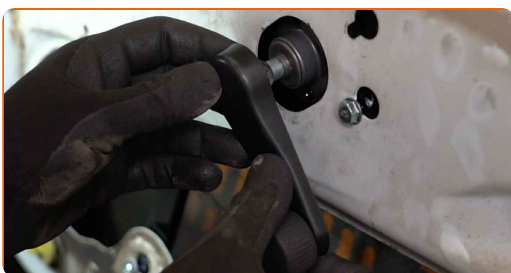
**14** Monter den nye reguleringsmekanismen til vinduet.



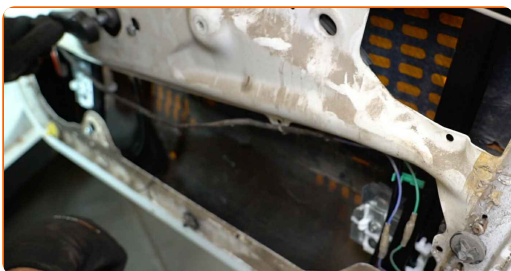
**15** Stram festene til vindsusheisenheten. Bruk en pipenøckelinnsats #10. Bruk en momentnøkkel. Stram den til 10 Nm dreiemoment.



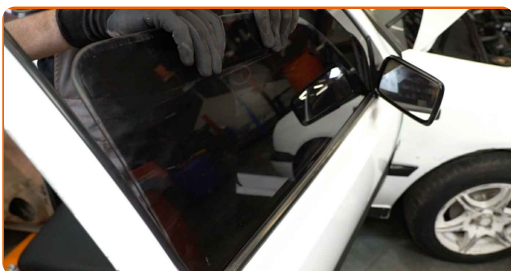
**16** Fest håndtaket til vindusheisen.



**17** Senk vindusheisenheten helt ned.



**18** Senk ruten og monter den i de tilhørende festepunktene i heismekanismen.



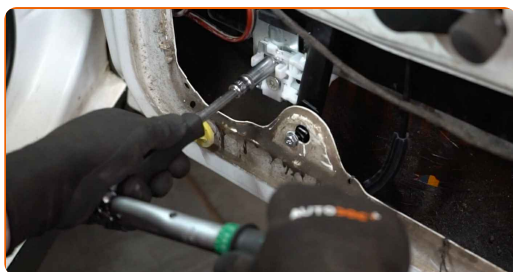


Utskifting: vindusheis – VW Golf III Stasjonsvogn (1H5). AUTODOCs eksperter anbefaler:

- Hold i ruten når du senker den for å unngå skader.
- Vær forsiktig når du monterer delen, slik at du ikke skader den.

19

Stram festene til ruten. Bruk en pipenøkkelinnsats #10. Bruk en momentnøkkel. Stram den til 10 Nm dreiemoment.



20

Kontroller at vindusheisenheten fungerer som den skal.

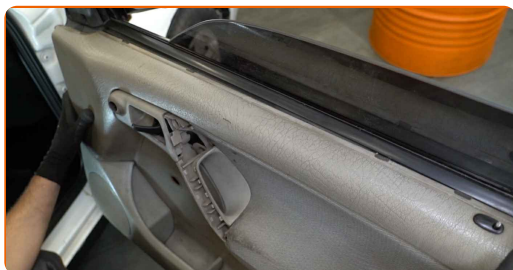


21

Løs håndtaket til vindusheisen.

22

Monter dørpanelet igjen. Pass på at du hører et klikk som indikerer at den er låst på plass.

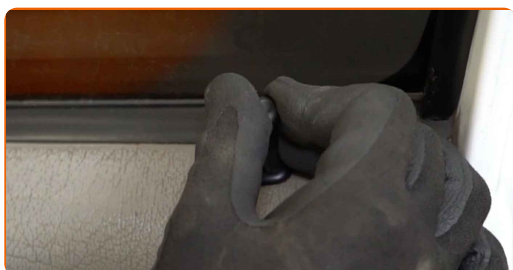


**AUTODOC anbefaler:**

- Utskifting: vindusheis – VW Golf III Stasjonsvogn (1H5). Ikke bruk for mye kraft ved monteringen. Det kan skade delen.

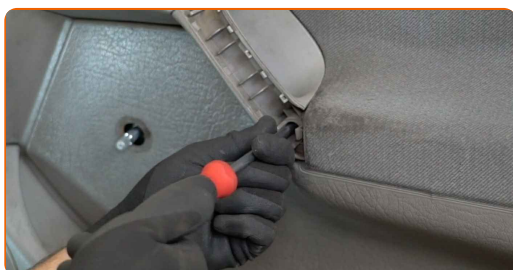
**23**

Fest sentrallåsknappen.



**24**

Skru inn dørhåndtakfestet. Bruk en Philips-skrutrekker.



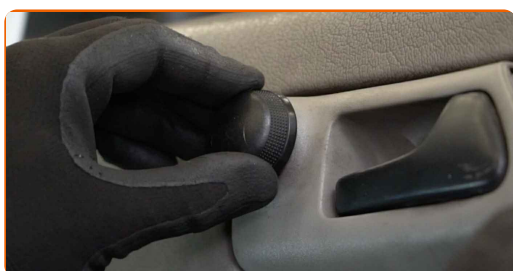
**25**

Sett på plass det indre panelet til sidespeilet.



**26**

Fest reguleringsspaken til sidespeilet.

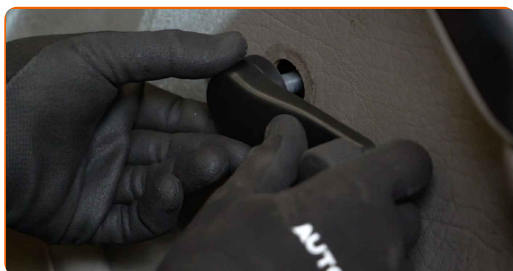


**27**

Fest panelet til dørhåndtaket.

**28**

Fest håndtaket til vindusheisen.

**29**

Lukk bildøren.

**GODT GJORT!** **SE FLERE VEILEDNINGER**

## AUTODOC – TOPP KVALITET OG RIMELIGE BILDELER PÅ NETTET

**AUTODOC-APPEN: SIKRE DEG GODE TILBUD I DEN PRAKTISKE APPEN VÅR**

**ET STORT UTVALG AV RESERVEDELER TIL BILEN DIN**

**VINDUSHEIS: ET STORT UTVALG**

### **ANSVARFRASKRIVELSE:**

Dokumentet inneholder kun generelle anbefalinger som kan være til hjelp ved reparasjoner eller utskiftninger. AUTODOC er ikke ansvarlig for tap, personskader, skader på eiendom som oppstår under reparasjonen eller utskiftningen på grunn av feilaktig bruk eller feiltolkning av de opplysningene som er stilt til rådighet.

AUTODOC er ikke ansvarlig for noen mulige feil og usikkerheter i denne veiledningen. Opplysningene er kun stilt til rådighet som informasjon og kan ikke erstatte veiledninger fra en spesialist.

AUTODOC er ikke ansvarlig for feil eller farlig bruk av apparater, verktøy eller bildeler. AUTODOC anbefaler sterkt å være forsiktig og følge sikkerhetsreglene ved gjennomføring av reparasjon eller utskiftning. Husk: Bruk av bildeler av mindreverdige kvalitet garanterer ikke at du oppnår riktig nivå av trafiksikkerhet.

© Copyright 2022 – Alt innhold, særlig tekster, fotografier og grafikker er beskyttet av opphavsrett. Alle rettigheter, inkludert mangfoldiggjørelse, kunngjøring, bearbeiding og oversettelse forbeholdes AUTODOC GmbH.