



Slik bytter du nedre
langsgående bærearmer i
opphengget bak på en
VW Golf VI Variant (AJ5)
– veiledning

LIGNENDE VIDEOVEILEDNING



Denne videoen viser fremgangsmåten for bytte av en lignende bildel i en annen bil

Viktig!

Denne fremgangsmåten for bytte kan brukes for:

VW Golf VI Variant (AJ5) 1.6 MultiFuel, VW Golf VI Variant (AJ5) 2.0 TDI, VW Golf VI Variant (AJ5) 1.6, VW Golf VI Variant (AJ5) 1.4, VW Golf VI Variant (AJ5) 1.4 TSI, VW Golf VI Variant (AJ5) 1.6 TDI, VW Golf VI Variant (AJ5) 1.6 TDI 4motion, VW Golf VI Variant (AJ5) 1.2 TSI, VW Golf VI Variant (AJ5) 2.0 TSI

Trinnene kan variere litt, avhengig av designet på bilen.

Denne veiledningen ble laget på grunnlag av fremgangsmåten for bytte av en lignende bildel på en: VW GOLF VI (5K1) 2.0 GTi

**UTSKIFTING: NEDRE LANGSGÅENDE BÆREARM I
OPPHENGET BAK – VW GOLF VI VARIANT (AJ5). LISTE
MED VERKTØYET DU KAN TRENGE:**



- Stålbørste
- WD-40 spray
- Kobberpasta
- Pipenøkkelinnsats # 15
- Pipenøkkelinnsats # 16
- Pipenøkkelinnsats # 18
- Kombinasjonsnøkkel #16
- XZN pipebit # 6
- Hjulpipen #17
- Skrallenøkkel
- Momentnøkkel
- Spikerdor
- Hammer
- Svingjern
- Hydraulisk transmisjon jekk
- Stoppekloss

Kjøp verktøy

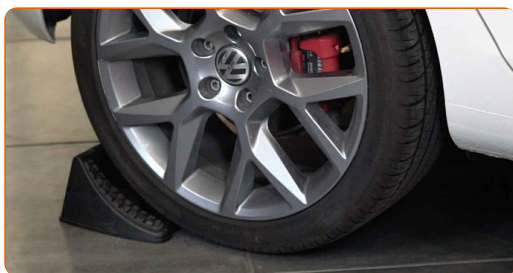
Utskifting: nedre langsgående bæream i opphenget bak – VW Golf VI Variant (AJ5). Tips fra AUTODOCs eksperter:

- Fremgangsmåten er identisk for nedre styrearm til venstre og høyre.
- Alt arbeid bør utføres med motoren av.

UTSKIFTING: NEDRE LANGSGÅENDE BÆREARM I OPPHENGET BAK – VW GOLF VI VARIANT (AJ5). ANBEFALT REKKEFØLGE FOR TRINNENE:

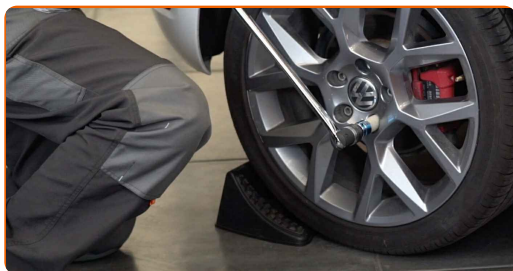
1

Sikre hjulene med klosser.



2

Løsne hjulfesteboltene. Bruk en kraftpipe for hjulmutter #17.

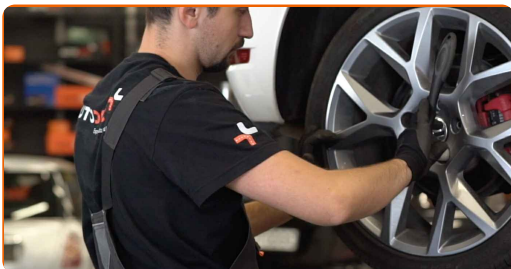


3

Hev bakkdelen på bilen og sikre den på støttene.

4

Løsne hjulboltene.

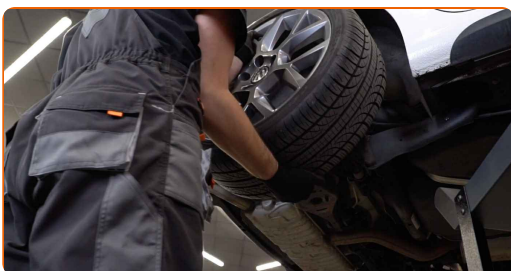


Utskifting: nedre langsgående bærearmer i opphenget bak – VW Golf VI Variant (AJ5). AUTODOC anbefaler:

- For å unngå skade, hold hjulet opp når boltene skrues løs.

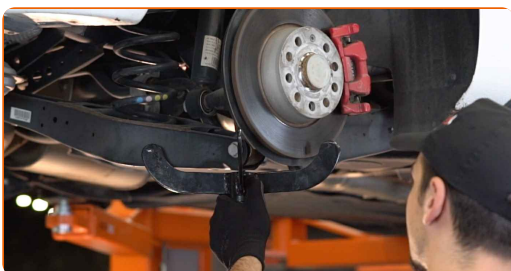
5

Ta av hjulet.



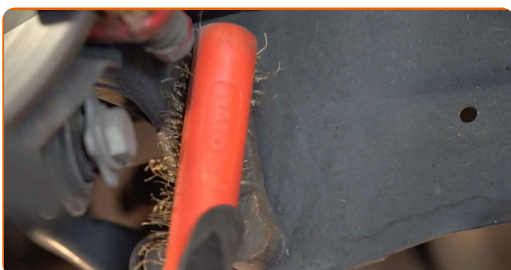
6

Støtt armen. Bruk en hydraulisk jekk.



7

Rens festene på kontrollarmen. Bruk en stålbørste. Bruk WD-40 spray.



- 8** Koble det tverrgående stabilisatorfestet fra koblingen. Bruk en kombinasjonsnøkkel #16. Bruk XZN #6. Bruk en skrallenøkkel.



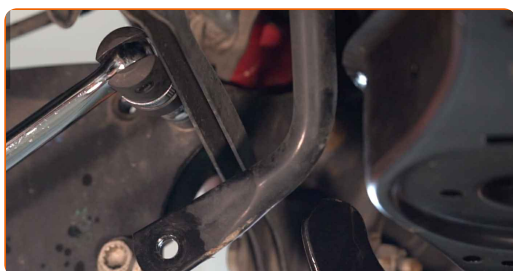
- 9** Fjern holdeklemmen på kabelen til parkeringsbremsen. Bruk en spikerdor. Bruk en hammer.



- 10** Løsne braketten som fester kabelen for parkeringsbremsen til bærebroyen.



- 11** Skru løs festet som kobler kontrollarmen til bakre styreledd. Bruk en pipenøkkelinnsats #18. Bruk et svingjern.



12

Skru løs festet som kobler bærebrot til karosseriet. Bruk en pipenøkkelinnsats #15. Bruk en skrallenøkkel.



13

Fjern armen.



14

Skru løs braketten som er festet til armen. Bruk en pipenøkkelinnsats #18. Bruk en skrallenøkkel.



15

Fjern braketten fra armen.



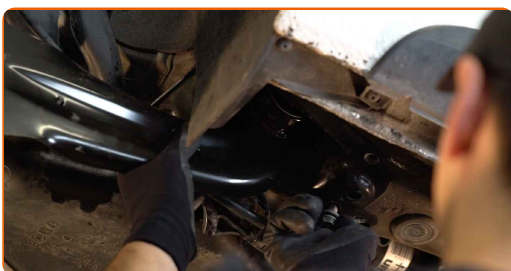
- 16** Plasser den nye bærebroyen for hjuloppheget i braketten. Bruk en pipenøkkelinnsats #18. Bruk en momentnøkkel. Stram den til 90 Nm dreiemoment.+90°



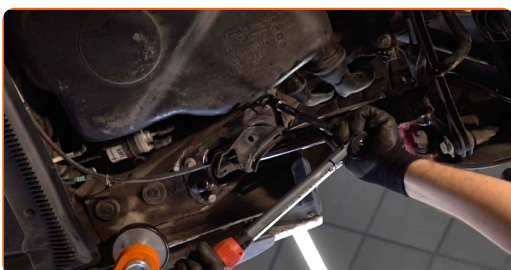
AUTODOC anbefaler:

- Viktig! Bruk nye festelementer.

- 17** Installer en ny arm.



- 18** Stram festet som kobler bærebroy til karosseriet. Bruk en pipenøkkelinnsats #15. Bruk en momentnøkkel. Stram den til 50 Nm dreiemoment.+45°



AUTODOC anbefaler:

- Viktig! Bruk nye festelementer.

19

Monter festene på kontrollarmen.



20

Stram festene som kobler kontrollarmen til bakre styreledd. Bruk en pipenøkkelinnsats #18. Bruk en momentnøkkel. Stram den til 90 Nm dreiemoment.+90°



AUTODOC anbefaler:

- Viktig! Bruk nye festelementer.

21

Installer braketten som fester kabelen for parkeringsbremsen til bærebrot.



22

Fest kabelen til parkeringsbremsen med holdeklemmen. Bruk en spikerdor. Bruk en hammer.



23

installer stangfestet til stabilisatoren og stram til. Bruk en kombinasjonsnøkkel #16. Bruk en pipenøkkelinnsats #16. Bruk XZN #6. Bruk en momentnøkkel. Stram den til 45 Nm dreiemoment.



24

Fjern støtten fra under den bakre armen.



25

Rengjør overflaten av bremseskiven. Bruk en stålbørste. Behandle overflaten hvor bremseskiven kontakter felgen. Bruk kobberfett.



26 Installer hjulet.



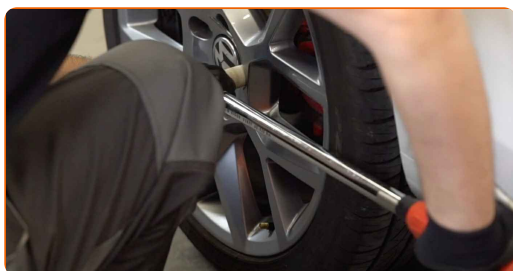
Utskiifting: nedre langsgående bærearml i opphenget bak – VW Golf VI Variant (AJ5). AUTODOCs eksperter anbefaler:

- For å unngå skade, hold hjulet opp når festeboltene skrur fast.

27 Skru inn boltene. Bruk en kraftpipe for hjulmutter #17.



28 Senk bilen og stram hjulboltene, arbeid på kryss. Bruk en momentnøkkel. Stram den til 120 Nm dreiemoment.



29

Fjern jekker og klosser.



GODT GJORT! 

SE FLERE VEILEDNINGER

AUTODOC – TOPP KVALITET OG RIMELIGE BILDELER PÅ NETTET

AUTODOC-APPEN: SIKRE DEG GODE TILBUD I DEN PRAKTISKE APPEN VÅR



+ AUTODOC

GET IT ON  **Google Play**

 **Download on the App Store**

Download

ET STORT UTVALG AV RESERVEDELER TIL BILEN DIN

BÆREBRU: ET STORT UTVALG

ANSVARFRASKRIVELSE:

Dokumentet inneholder kun generelle anbefalinger som kan være til hjelp ved reparasjoner eller utskiftninger. AUTODOC er ikke ansvarlig for tap, personskader, skader på eiendom som oppstår under reparasjonen eller utskiftningen på grunn av feilaktig bruk eller feiltolkning av de opplysningene som er stilt til rådighet.

AUTODOC er ikke ansvarlig for noen mulige feil og usikkerheter i denne veiledningen. Opplysningene er kun stilt til rådighet som informasjon og kan ikke erstatte veiledninger fra en spesialist.

AUTODOC er ikke ansvarlig for feil eller farlig bruk av apparater, verktøy eller bildeler. AUTODOC anbefaler sterkt å være forsiktig og følge sikkerhetsreglene ved gjennomføring av reparasjon eller utskiftning. Husk: Bruk av bildeler av mindreverdige kvalitet garanterer ikke at du oppnår riktig nivå av trafiksikkerhet.

© Copyright 2023 – Alt innhold, særlig tekster, fotografier og grafikker er beskyttet av opphavsrett. Alle rettigheter, inkludert mangfoldiggjørelse, kunngjøring, bearbeiding og oversettelse forbeholdes AUTODOC SE.