



Slik bytter du hjulsylinder
på en **VW Jetta Mk1 (16)**
– veiledning

LIGNENDE VIDEOVEILEDNING



Denne videoen viser fremgangsmåten for bytte av en lignende bildel i en annen bil

Viktig!

Denne fremgangsmåten for bytte kan brukes for:

VW Jetta Mk1 (16) 1.6 GLI, VW Jetta Mk1 (16) 1.6 D, VW Jetta Mk1 (16) 1.6 TD, VW Jetta Mk1 (16) 1.8, VW Jetta Mk1 (16) 1.3, VW Jetta Mk1 (16) 1.6 (EM)

Trinnene kan variere litt, avhengig av designet på bilen.

Denne veiledningen ble laget på grunnlag av fremgangsmåten for bytte av en lignende bildel på en: VW Lupo (6X1, 6E1) 1.4 TDI

UTSKIFTING: HJULSYLINDER – VW JETTA MK1 (16).
 VERKTØYET DU VIL TRENGE:



- Stålbørste
- WD-40 spray
- Kobberpasta
- Kombinasjonsnøkkel #7
- Kombinasjonsnøkkel #11
- Torx bits T30
- Hjulpipe #17
- Skrallenøkkel
- Momentnøkkel
- Flat Skrutrekker
- Phillips-skrutrekker
- Stoppekloss

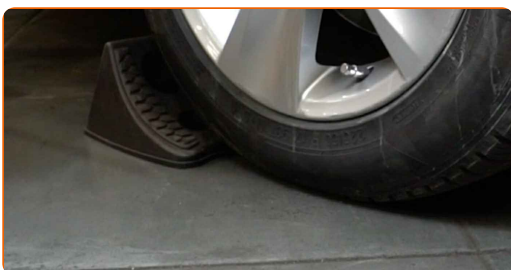
Kjøp verktøy

Utskifting: hjulsylinder – VW Jetta Mk1 (16). Tips fra AUTODOC:

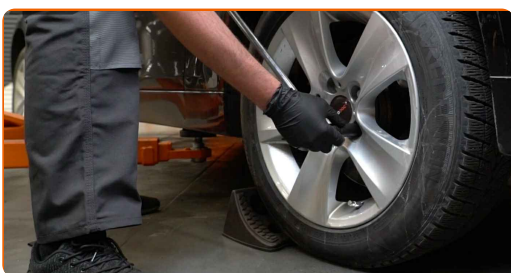
- Bytt hjulbremsesylinerne til bremsetromlene bak parvis.
- Prosedyren for å bytte hjulbremsesylinerne er lik på høyre og venstre bremsetrommel.
- Alt arbeid bør utføres med motoren av.

UTSKIFTING: HJULSYLINDER – VW JETTA MK1 (16). ANBEFALT REKKEFØLGE FOR TRINNENE:

1 Sikre hjulene med klosser.



2 Løsne hjulfesteboltene. Bruk en kraftpipe for hjulmutter #17.



3 Hev bakdelen på bilen og sikre den på støttene.

4

Løsne hjulboltene.



AUTODOC anbefaler:

- Advarsel! Hold i hjulet når du skruer løs festeboltene for å unngå skader. VW Jetta Mk1 (16)

5

Ta av hjulet.



6

Rengjør festene til trommelbremsene. Bruk en stålbørste. Bruk WD-40 spray.

7

Skru løs festet til trommelbremsen. Bruk en Philips-skrutrekker.



8

Fjern trommelbremsen.

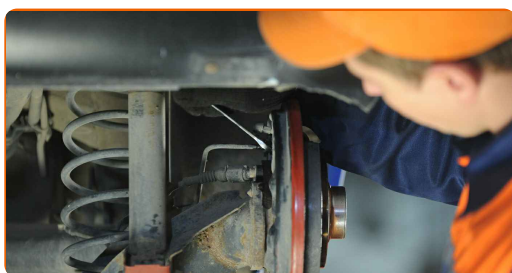


Utskifting: hjulsylinder – VW Jetta Mk1 (16). Tips fra AUTODOCs eksperter:

- Undersøk bremsetrommelen. Skift den om nødvendig.

9

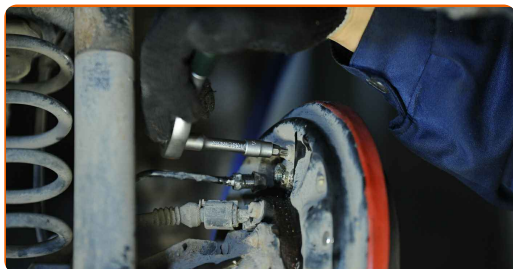
Kople den hydrauliske ledningen fra hjulsylinderen bak. Bruk en kombinasjonsnøkkel #11.



Utskifting: hjulsylinder – VW Jetta Mk1 (16). Tips fra AUTODOC:

- Plugg umiddelbart bremselinjens åpne ende for å hindre væskelekkasje og inntrengning av smuss inn i hydraulikksystemet.

10 Skru løs bremsesynderens festebolt. Bruk Torx T30. Bruk en skrallenøkkel.



11 Fjern bremsesynderen fra ryggplaten. Bruk en flat skrutrekker.



12 Rengjør bremsetrommelen. Bruk en stålbørste. Bruk WD-40 spray.

13 Rengjør bremseledningens tilkoblingspunkt og bremsetrommelens festebolter på VW Jetta Mk1 (16).

14 Installer en ny bremsesynder.



15 Skru fast bremsesynderens festebolter. Bruk Torx T30. Bruk en momentnøkkel. Stram den til 8 Nm dreiemoment.



- 16** Koble den hydrauliske ledningen til hjulsylinderen bak. Bruk en kombinasjonsnøkkel #11. Bruk en momentnøkkel. Stram den til 14 Nm dreiemoment.



- 17** Luft bremsesyndersystemet. Bruk en kombinasjonsnøkkel #7.



Utskifting: hjulsylinder – VW Jetta Mk1 (16). Profesjonelle anbefalinger:

- Pass på å sette beskyttelseshetten på lufteventilen.

- 18** Rengjør navet. Bruk en stålbørste. Behandle deretter kontaktflaten. Bruk kobberfett.



19 Installer en bremsetrommel.



20 Stram festene til trommelbremsene. Bruk en Philips-skrutrekker. Bruk en momentnøkkel. Stram den til 4 Nm dreiemoment.



21 Rens festepunktet til felgen. Bruk en stålbørste.

22 Behandle overflaten hvor hjulfelgen kommer i kontakt med bremsetrommelen med et egnet middel. Bruk kobberfett.



23 Installer hjulet.



AUTODOC anbefaler:

- Viktig! Hold i hjulet når du skrur inn festeboltene. VW Jetta Mk1 (16)

24

Skrur inn boltene. Bruk en kraftpipe for hjulmutter #17.



25

Senk bilen og stram hjulboltene, arbeid på kryss. Bruk en kraftpipe for hjulmutter #17. Bruk en momentnøkkel. Stram den til 110 Nm dreiemoment.



26

Fjern jekker og klosser.



AUTODOC anbefaler:

- Luft bremsesystemet etter at du har skiftet sylinder på VW Jetta Mk1 (16).
- Kontroller bremsevæsknivået i ekspansjonstanken og etterfyll om nødvendig.
- Utfør testbremsing når du kjører med gjennomsnittshastighet, VW Jetta Mk1 (16) bør ikke trekke mot den ene siden.

27

Juster avstanden mellom bremseblokkene og trommelen på VW Jetta Mk1 (16), mens du trykker på bremsepedalen 10-15 ganger.

**GODT GJORT!** [SE FLERE VEILEDNINGER](#)

AUTODOC – TOPP KVALITET OG RIMELIGE BILDELER PÅ NETTET

AUTODOC-APPEN: SIKRE DEG GODE TILBUD I DEN PRAKTISKE APPEN VÅR



+ AUTODOC

GET IT ON
Google Play

Download on the
App Store

Download

ET STORT UTVALG AV RESERVEDELER TIL BILEN DIN

HJULSYLINDER: ET STORT UTVALG

ANSVARFRASKRIVELSE:

Dokumentet inneholder kun generelle anbefalinger som kan være til hjelp ved reparasjoner eller utskiftninger. AutoDoc er ikke ansvarlig for tap, personskader, skader på eiendom som oppstår under reparasjonen eller utskiftningen på grunn av feilaktig bruk eller feiltolkning av de opplysningene som er stilt til rådighet.

AutoDoc er ikke ansvarlig for noen mulige feil og usikkerheter i denne veiledningen. Opplysningene er kun stilt til rådighet som informasjon og kan ikke erstatte veiledninger fra en spesialist.

AutoDoc er ikke ansvarlig for feil eller farlig bruk av apparater, verktøy eller bildeler. AutoDoc anbefaler sterkt å være forsiktig og følge sikkerhetsreglene ved gjennomføring av reparasjon eller utskiftning. Husk: Bruk av bildeler av mindreverdige kvalitet garanterer ikke at du oppnår riktig nivå av trafikksikkerhet.

© Copyright 2022 – Alt innhold, særlig tekster, fotografier og grafikker er beskyttet av opphavsrett. Alle rettigheter, inkludert mangfoldiggjørelse, kunngjøring, bearbeiding og oversettelse forbeholdes Autodoc GmbH.