



Slik bytter du
hovedlyskaster pære på
en **VW Jetta Mk5 (1K)** –
veiledning

LIGNENDE VIDEOVEILEDNING



Denne videoen viser fremgangsmåten for bytte av en lignende bildel i en annen bil

Viktig!

Denne fremgangsmåten for bytte kan brukes for:

VW Jetta Mk5 (1K) 1.6 TDI, VW Jetta Mk5 (1K) 1.6, VW Jetta Mk5 (1K) 1.6 FSI, VW Jetta Mk5 (1K) 2.0 FSI, VW Jetta Mk5 (1K) 1.9 TDI, VW Jetta Mk5 (1K) 2.0 TDI 16V, VW Jetta Mk5 (1K) 2.0 TFSI, VW Jetta Mk5 (1K) 2.0 TDI, VW Jetta Mk5 (1K) 1.4 TSI, VW Jetta Mk5 (1K) 2.5, VW Jetta Mk5 (1K) 1.6 MultiFuel

Trinnene kan variere litt, avhengig av designet på bilen.

Denne veiledningen ble laget på grunnlag av fremgangsmåten for bytte av en lignende bildel på en: VW Touran I (1T3) 1.6 TDI

UTSKIFTING: HOVEDLYSKASTER PÆRE – VW JETTA
MK5 (1K). VERKTØYET DU KAN TRENGE:



• Elektrospray

• Flat skrutrekker

Kjøp verktøy

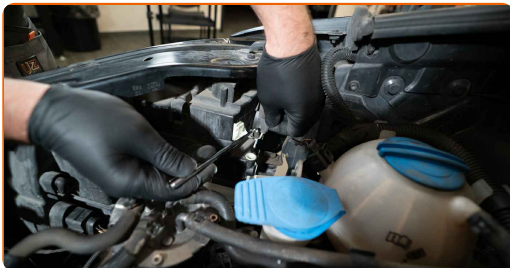
Utskifting: hovedlyskaster pære – VW Jetta Mk5 (1K). Profesjonelle anbefalinger:

- Utskiftningsmetoden for frontlykt lyspærene er lik på høyre og venstre side.
- Skift ut begge lyspærer samtidig.
- Alt arbeid bør utføres med motoren av.

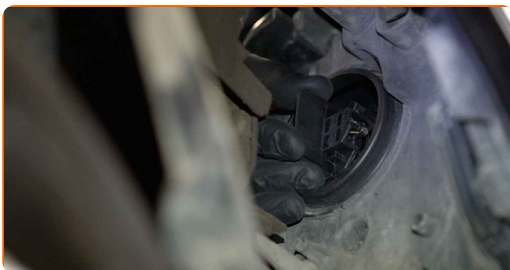
UTSKIFTING: HOVEDLYSKASTER PÆRE – VW JETTA MK5 (1K). BRUK FØLGENDE FREMGANGSMÅTE:

1 Slå av tenningen. Åpne panseret.

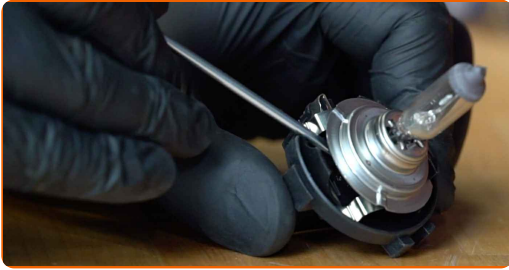
2 Fjern frontlyktens bakre deksel.



3 Koble fra lyspære sokkelen ved å vri den 30°. Fjern holderen fra frontlyktens monteringsfeste.



4 Fjern den gamle pæren. Bruk en flat skrutrekker. Sjekk tilstanden til lyspære sokkelen. Skift ut om nødvendig.



Utskifting: hovedlyskaster pære – VW Jetta Mk5 (1K). AUTODOC anbefaler:

- Rengjør lyspæresokkelen på holderen.

5 Installer ny pære i sokkelen.



AUTODOC anbefaler:

- Unngå å ta på pæren med bare hender, fingermerker kan føre til svikt.

6 Installer lyspære sokkelen i frontlyktens monteringsfeste. Sikre lyktholderen ved å vri den 30°.



7

Installer og sikre frontlyktens bakre deksel.



8

Slå på tenningen.

9

Skru på frontlyktene for å sjekke at lysene fungerer som de skal.

10

Lukk panseret.

GODT GJORT! 

SE FLERE VEILEDNINGER

AUTODOC – TOPP KVALITET OG RIMELIGE BILDELER PÅ NETTET

AUTODOC-APPEN: SIKRE DEG GODE TILBUD I DEN PRAKTISKE APPEN VÅR

AUTODOC+

GET IT ON
Google Play

Download on the
App Store

Download

ET STORT UTVALG AV RESERVEDELER TIL BILEN DIN

HOVEDLYSKASTER PÆRE: ET STORT UTVALG

ⓘ ANSVARFRASKRIVELSE:

Dokumentet inneholder kun generelle anbefalinger som kan være til hjelp ved reparasjoner eller utskiftninger. AUTODOC er ikke ansvarlig for tap, personskader, skader på eiendom som oppstår under reparasjonen eller utskiftningen på grunn av feilaktig bruk eller feiltolkning av de opplysningene som er stilt til rådighet.

AUTODOC er ikke ansvarlig for noen mulige feil og usikkerheter i denne veiledningen. Opplysningene er kun stilt til rådighet som informasjon og kan ikke erstatte veiledninger fra en spesialist.

AUTODOC er ikke ansvarlig for feil eller farlig bruk av apparater, verktøy eller bildeler. AUTODOC anbefaler sterkt å være forsiktig og følge sikkerhetsreglene ved gjennomføring av reparasjon eller utskiftning. Husk: Bruk av bildeler av mindreverdige kvalitet garanterer ikke at du oppnår riktig nivå av trafikksikkerhet.

© Copyright 2021 – Alt innhold, særlig tekster, fotografier og grafikker er beskyttet av opphavsrett. Alle rettigheter, inkludert mangfoldiggjørelse, kunngjøring, bearbeiding og oversettelse forbeholdes AUTODOC GmbH.