



Slik bytter du
kileribberem på en **VW**
New Beetle Hatchback
(9C1, 1C1) – veiledning

LIGNENDE VIDEOVEILEDNING



Denne videoen viser fremgangsmåten for bytte av en lignende bildel i en annen bil

Viktig!

Denne fremgangsmåten for bytte kan brukes for:

VW New Beetle Hatchback (9C1, 1C1) 2.0, VW New Beetle Hatchback (9C1, 1C1) 1.6,
VW New Beetle Hatchback (9C1, 1C1) 1.8 T, VW New Beetle Hatchback (9C1, 1C1)
1.9 TDI

Trinnene kan variere litt, avhengig av designet på bilen.

Denne veiledningen ble laget på grunnlag av fremgangsmåten for bytte av en lignende bildel på en: VW Golf IV Hatchback (1J1) 1.6

UTSKIFTING: KILERIBBEREM – VW NEW BEETLE
HATCHBACK (9C1, 1C1). VERKTØYET DU KAN TRENGE:



- Bremserens
- Kobberpasta
- Pipenøkkelinnsats # 16
- Torx bits T20
- Kombinasjonsnøkkel #16
- Hjulpipe #17
- Skrallenøkkel
- Momentnøkkel
- Svingjern
- Flat Skrutrekker
- Skjermtrekk
- Stoppekloss

Kjøp verktøy

Utskifting: kileribberem – VW New Beetle Hatchback (9C1, 1C1). AUTODOCs eksperter anbefaler:

- Alt arbeid bør utføres med motoren av.

UTSKIFTING: KILERIBBEREM – VW NEW BEETLE HATCHBACK (9C1, 1C1). FØLG DISSE TRINNENE:

1 Åpne panseret.

2 Bruk et deksel for å beskytte skjermen for å unngå skader på lakken og plastdelene på bilen.

3 Sikre hjulene med klosser.

4 Løsne hjulfesteboltene. Bruk en kraftpipe for hjulmutter #17.



5 Løft bilen med en jekk eller plasser den over en smøregrav.

6 Løsne hjulboltene.

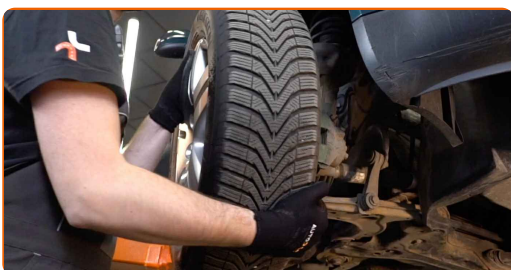


AUTODOC anbefaler:

- Advarsel! Hold i hjulet når du skrur løs festeboltene for å unngå skader. VW New Beetle Hatchback (9C1, 1C1)

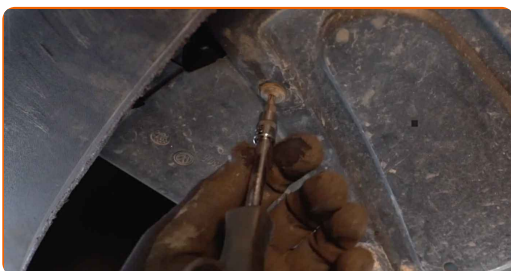
7

Ta av hjulet.



8

Løsne festene på det nedre dekselet til oljepannen. Skru løs festene til plastdekselet på siden av motoren. Bruk Torx T20. Bruk en skrallenøkkel. Bruk en flat skrutrekker.



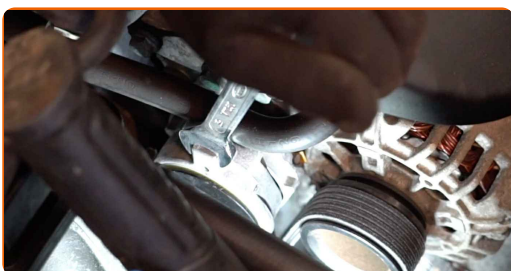
9

Fjern dekselet til oljepannen. Fjern plastdekselet på siden.

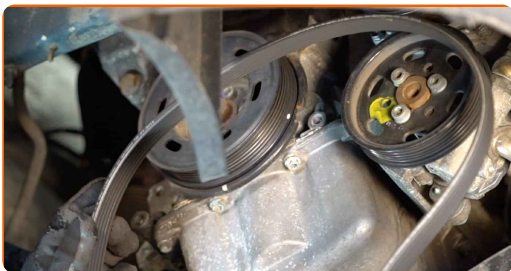


10

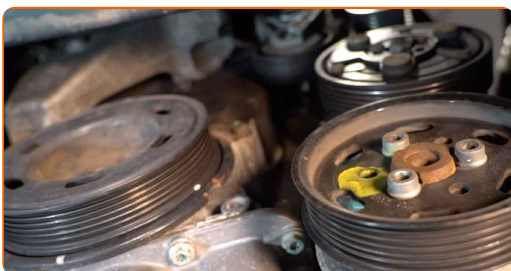
Dra Poly-V-belte strammeren til side. Bruk en kombinasjonsnøkkel #16.



11 Ta bort Poly-V-beltet.



12 Returner strammehjulet til dens originale posisjon.



Utskifting: kileribberem – VW New Beetle Hatchback (9C1, 1C1). Tips fra AUTODOC:

- Sjekk tilstanden av strammehjulet og løpehjulet. Erstatt de hvis det er nødvendig.

13 Monter Poly-V-beltet.

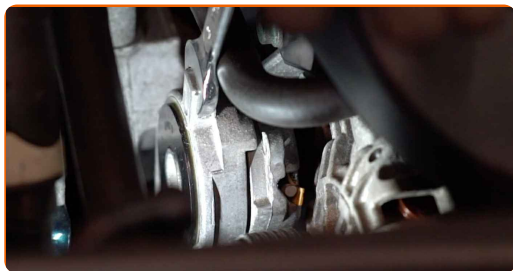


Utskifting: kileribberem – VW New Beetle Hatchback (9C1, 1C1). Tips:

- Vær sikker på at Poly-V-beltet sitter stramt inntil alle reimhjulene.

14

Dra Poly-V-belte strammeren til side. Bruk en pipenøkkelinnsats #16. Bruk et svingjern.



15

Sett kilereimen på remstrammeren.



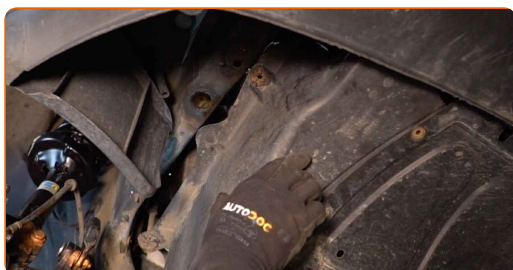
16

Returner strammehjulet til dens originale posisjon.



17

Sett på plastdekselet på siden. Sett på igjen dekselet til oljesumpen.



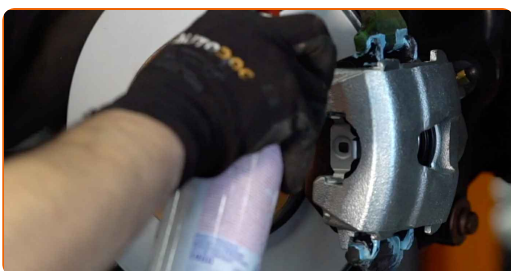
- 18** Skru fast festene til plastdekselet på siden av motoren. Stram festene på oljesumpen nedre deksel. Bruk Torx T20. Bruk en skrallenøkkel. Bruk en flat skrutrekker.



- 19** Behandle overflaten hvor bremseskiven kontakter felgen. Bruk kobberfett.



- 20** Rengjør overflaten av bremseskiven. Bruk bremsereens.



AUTODOC anbefaler:

- Utskifting: kileribberem – VW New Beetle Hatchback (9C1, 1C1). Vent i noen minutter etter påføringen av sprayen.

21 Installer hjulet.



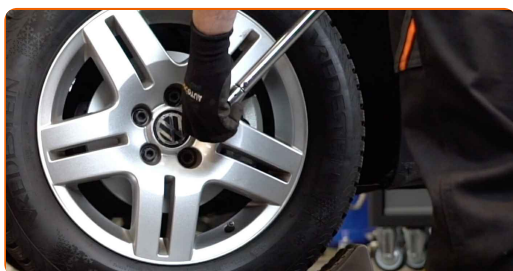
AUTODOC anbefaler:

- Viktig! Hold i hjulet når du skrur inn festboltene. VW New Beetle Hatchback (9C1, 1C1)

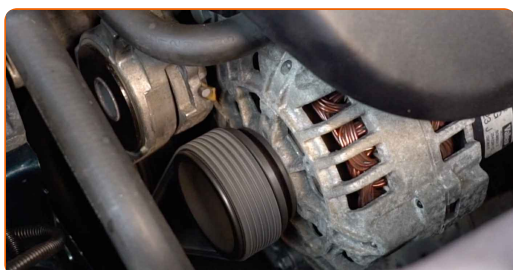
22 Skru inn boltene. Bruk en kraftpipe for hjulmutter #17.



23 Senk bilen og stram hjulboltene, arbeid på kryss. Bruk en momentnøkkel. Stram den til 120 Nm dreiemoment.



24 Slå på tenningen. Dette er nødvendig for å påse at komponentene fungerer korrekt.



25 Fjern beskyttelsestrekket fra skjermen.

26 Lukk panseret.

27 Fjern jekker og klosser.

GODT GJORT! 

SE FLERE VEILEDNINGER

AUTODOC – TOPP KVALITET OG RIMELIGE BILDELER PÅ NETTET

AUTODOC-APPEN: SIKRE DEG GODE TILBUD I DEN PRAKTISKE APPEN VÅR



+ AUTODOC

GET IT ON  **Google Play**

 **Download on the App Store**

Download

ET STORT UTVALG AV RESERVEDELER TIL BILEN DIN

KILERIBBEREM: ET STORT UTVALG

ANSVARFRASKRIVELSE:

Dokumentet inneholder kun generelle anbefalinger som kan være til hjelp ved reparasjoner eller utskiftninger. AUTODOC er ikke ansvarlig for tap, personskader, skader på eiendom som oppstår under reparasjonen eller utskiftningen på grunn av feilaktig bruk eller feiltolkning av de opplysningene som er stilt til rådighet.

AUTODOC er ikke ansvarlig for noen mulige feil og usikkerheter i denne veiledningen. Opplysningene er kun stilt til rådighet som informasjon og kan ikke erstatte veiledninger fra en spesialist.

AUTODOC er ikke ansvarlig for feil eller farlig bruk av apparater, verktøy eller bildeler. AUTODOC anbefaler sterkt å være forsiktig og følge sikkerhetsreglene ved gjennomføring av reparasjon eller utskiftning. Husk: Bruk av bildeler av mindreverdige kvalitet garanterer ikke at du oppnår riktig nivå av trafiksikkerhet.

© Copyright 2022 – Alt innhold, særlig tekster, fotografier og grafikker er beskyttet av opphavsrett. Alle rettigheter, inkludert mangfoldiggjørelse, kunngjøring, bearbeiding og oversettelse forbeholdes AUTODOC GmbH.