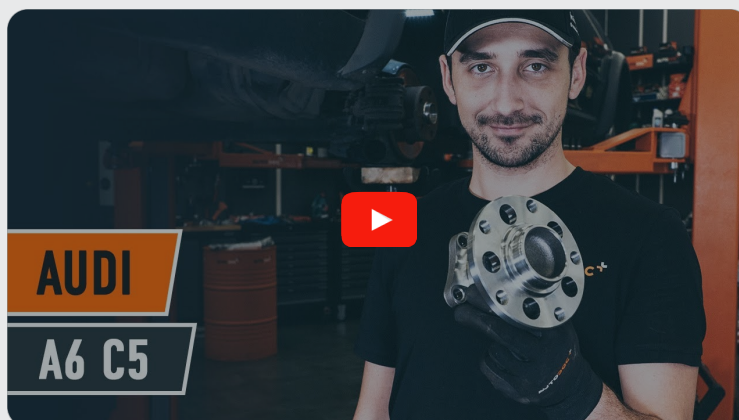




Slik bytter du hjullager  
bak på en **VW PASSAT**  
**(3B3)** – veiledning

## LIGNENDE VIDEOVEILEDNING



Denne videoen viser fremgangsmåten for bytte av en lignende bildel i en annen bil

### **Viktig!**

Denne fremgangsmåten for bytte kan brukes for:

VW PASSAT (3B3) 1.6, VW PASSAT (3B3) 1.9 TDI, VW PASSAT (3B3) 2.3 V5, VW PASSAT (3B3) 2.0, VW PASSAT (3B3) 2.5 TDI, VW PASSAT (3B3) 1.8 T 20V, VW PASSAT (3B3) 1.8 T, VW PASSAT (3B3) 2.0 TDI

Trinnene kan variere litt, avhengig av designet på bilen.

Denne veiledningen ble laget på grunnlag av fremgangsmåten for bytte av en lignende bildel på en: AUDI A6 Avant (4B5, C5) 2.4

**UTSKIFTING: HJULLAGER – VW PASSAT (3B3). LISTE MED VERKTØYET DU KAN TRENGE:**



- Stålbørste
- Rengjøringsbørste av nylon
- WD-40 spray
- Universal rengjøringspray
- Bremsrens
- Kobberpasta
- Momentnøkkel
- Kombinasjonsnøkkel #15
- Pipenøkkelinnsats # 13
- HEX bit nr. H8
- Hjulppe #17
- Skrallenøkkel
- Flat skrutrekker
- Svingjern
- Slagskrutrekker
- Pinsetter
- Brekkjern
- Stoppekloss

**Kjøp verktøy**

**AUTODOC anbefaler:**

- Lagermonteringen på VW PASSAT (3B3) bilen må ikke brukes på nytt.
- Fremgangsmåten er identisk for å bytte navlageret på begge hjul på samme aksel.
- Merk: Alt arbeid på bilen – VW PASSAT (3B3) – må utføres med motoren koblet ut.

**FØLG DISSE TRINNENE VED UTSKIFTINGEN:**

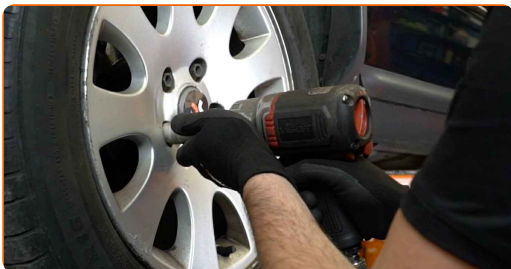
**1** Sikre hjulene med klosser.

**2** Løsne hjulfesteboltene. Bruk en kraftpipe for hjulmutter #17.



**3** Hev bakdelen på bilen og sikre den på støttene.

**4** Løsne hjulboltene.

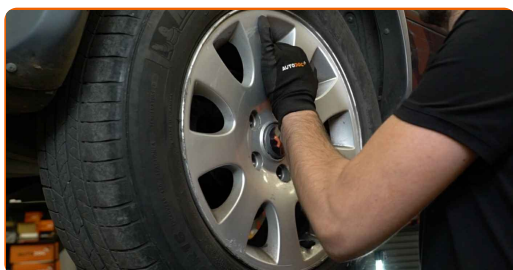


**AUTODOC anbefaler:**

- Advarsel! Hold i hjulet når du skrur løs festeboltene for å unngå skader. VW PASSAT (3B3)

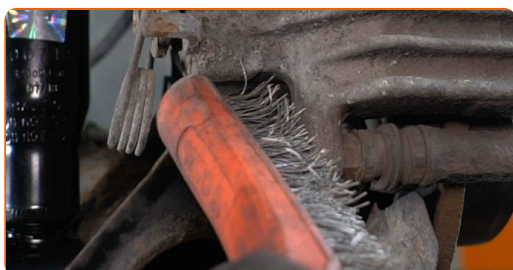
5

Ta av hjulet.



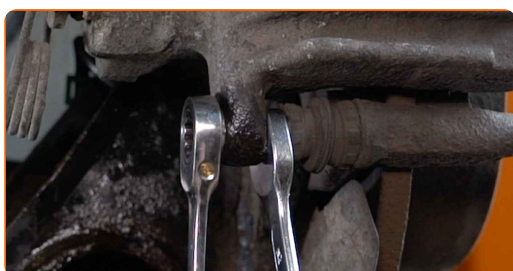
6

Rengjør festene til bremsecaliperen. Bruk en stålbørste. Bruk WD-40 spray.



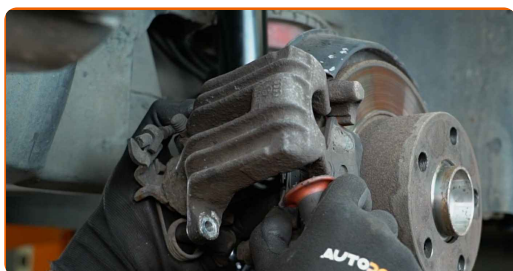
7

Skru løs bremsekalippernes feste. Bruk en kombinasjonsnøkkel #15. Bruk en pipenøkkelinnsats #13. Bruk en skrallenøkkel.



8

Fjern bremsekaliperen. Bruk et brekkjern.

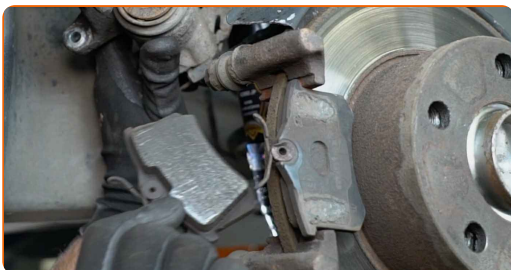


Utskifting: hjullager – VW PASSAT (3B3). AUTODOCs eksperter anbefaler:

- Knyt kaliperen til suspensjon eller til karosseriet med en ledning, uten å koble fra bremseslangen for å unngå trykkavlastning i bremsesystemet.
- Kontroller at bremsekaliperen ikke henger på bremseslangen.
- Ikke press inn bremsepedalen etter at bremsekaliperen er fjernet. Stemplet kan falle ut fra bremseylinderen som et resultat, og bremsevæskelekkasje og trykkavlastning kan forekomme i systemet.
- Sjekk brakett, styrepinne og mansjettene til bremsekaliperen. Rengjør dem. Bytt ved behov.

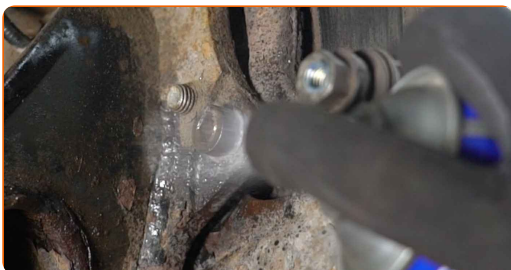
9

Fjern bremseklossene. Bruk et brekkjern.



10

Rengjør festene på braketten til bremsekaliperen. Bruk en stålbørste. Bruk WD-40 spray.



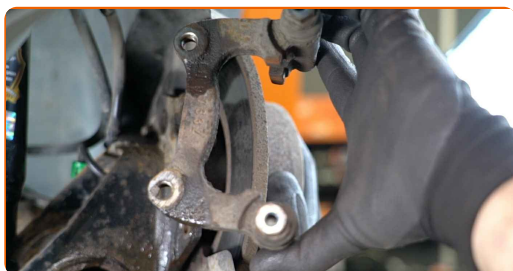
11

Skru løs kalipperbrakettfestet. Bruk HEX nr. H8. Bruk et svingjern. Bruk en skrallenøkkel.



12

Fjern kalipperbraketten.



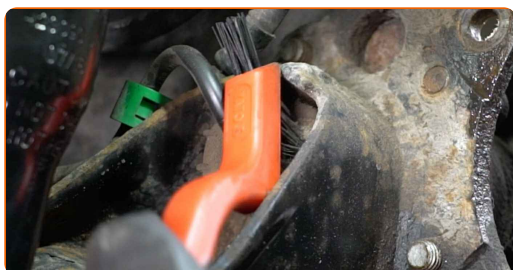
13

Fjern bremseskiven.



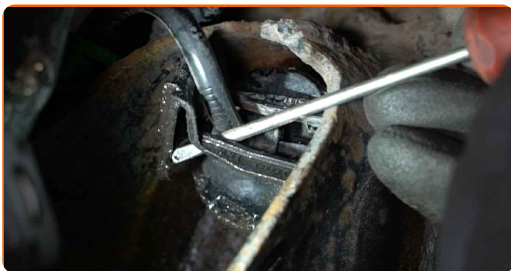
14

Rengjør festet til ABS-sensoren. Bruk en rengjøringsbørste av nylon. Bruk universal rengjøringspray.



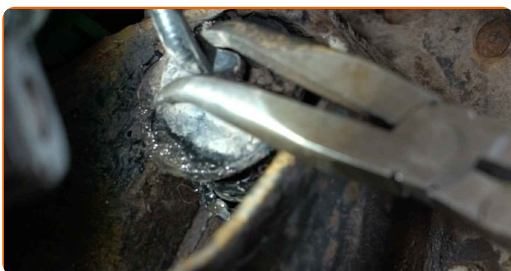
15

Odłącz element mocujący czujnik ABS. Bruk en flat skruttrekker.



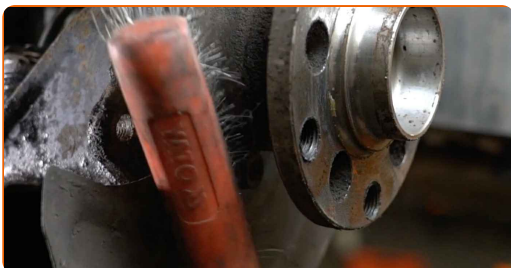
16

Koble fra ABS-sensoren. Bruk en knipetang.



17

Rengjør boltene til hjulnavet. Bruk en stålborste. Bruk WD-40 spray.



18

Skru løs hjulnavboltene. Bruk HEX nr. H8. Bruk en slagskruttrekker. Bruk en skrallenøkkel.





**19** Fjern navet og lageret sammen, siden de er en forseglet enhet.



**20** Fjern skvalpeplaten til bremseskiven.



**21** Rens festepunktet til hjullageret. Bruk en stålbørste. Bruk WD-40 spray.



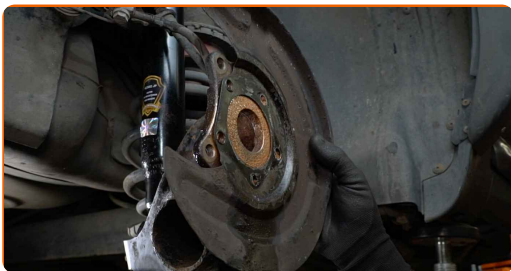
**22** Smør festene til hjulnavet. Bruk kobberfett.



**23** Monter det nye hjulnavet med et lager.



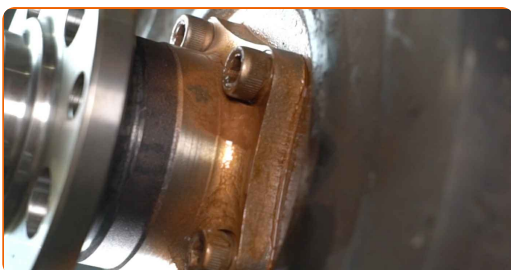
**24** Monter skvalpeplaten til bremseskiven.



**25** Stram hjulnavboltene. Bruk HEX nr. H8. Bruk en momentnøkkel. Stram den til 60 Nm dreiemoment.



**26** Smør festene til hjulnavet. Bruk kobberfett.

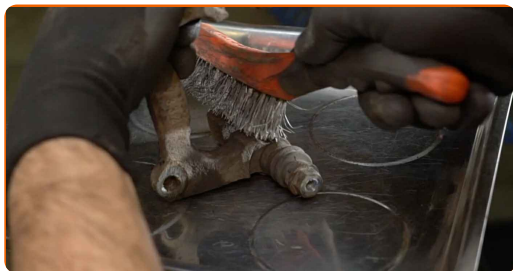


**27** Installer bremseskiven.



28

Rengjør bremsekalipperbraketten for smuss og støv. Bruk en stålbørste. Bruk bremserens.

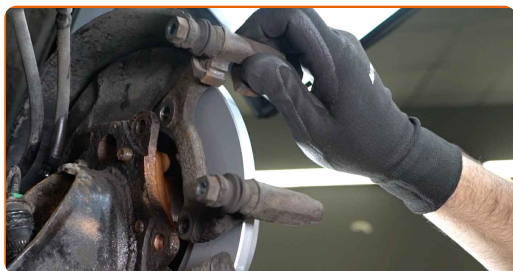


**AUTODOC anbefaler:**

- Utskifting: hjullager – VW PASSAT (3B3). Vent i noen minutter etter påføringen av sprayen.

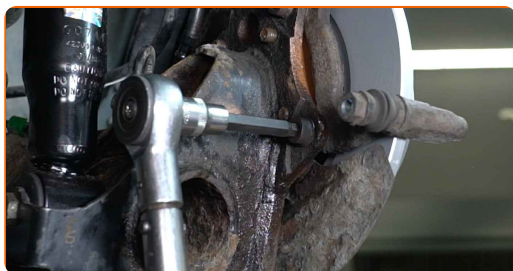
29

Installer bremsekalipperbraketten.



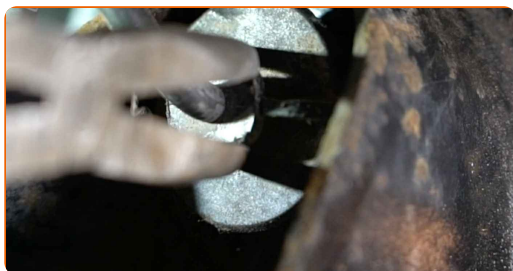
30

Stram bremsekalipperbraketten. Bruk HEX nr. H8. Bruk en momentnøkkel. Stram den til 95 Nm dreiemoment.

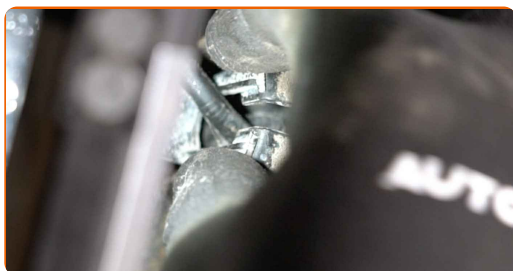


31

Koble til ABS-sensoren. Bruk en knipetang.



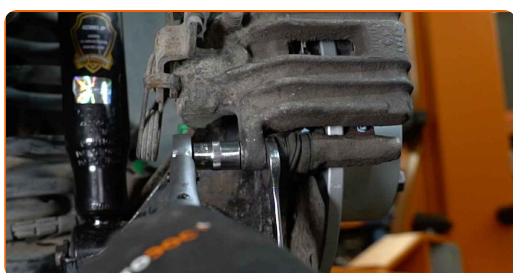
**32** Podłącz element mocujący czujnik ABS.



**33** Installer bremsesklossene.



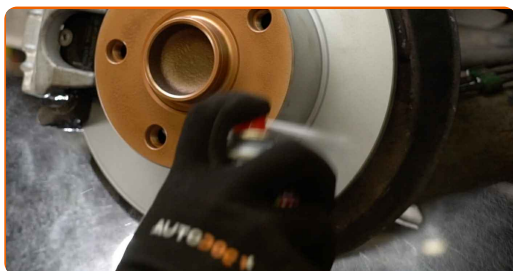
**34** Installer bremseskaliperen og fest den. Bruk en kombinasjonsnøkkel #15. Bruk en pipenøkkelinnsats #13. Bruk en momentnøkkel. Stram den til 35 Nm dreiemoment.



**35** Behandle overflaten hvor bremseskiven kontakter felgen. Bruk kobberfett.



**36** Rengjør overflaten av bremseskiven. Bruk bremsrens.

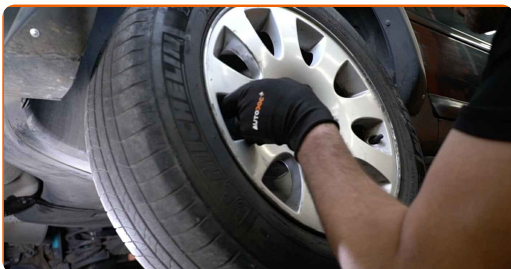


Utskifting: hjullager – VW PASSAT (3B3). Tips fra AUTODOCs eksperter:

- Vent et par minutter etter at sprayen er påført.

37

Installer hjulet.

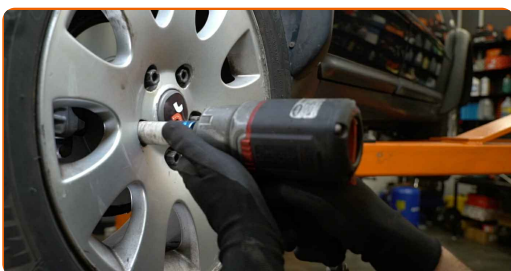


AUTODOC anbefaler:

- Advarsel! Hold i hjulet når du skrur inn festeboltene på bilen for å unngå skader. VW PASSAT (3B3)

38

Skrur inn boltene. Bruk en kraftpipe for hjulmutter #17.



39

Senk bilen og stram hjulboltene, arbeid på kryss. Bruk en kraftpipe for hjulmutter #17. Bruk en momentnøkkel. Stram den til 120 Nm dreiemoment.



40

Fjern jekker og klosser.



Utskifting: hjullager – VW PASSAT (3B3). AUTODOC anbefaler:

- Uten å starte motoren, trå på bremsepedalen flere ganger til du føler betydelig motstand.

**GODT GJORT!** 

[SE FLERE VEILEDNINGER](#)

# AUTODOC – TOPP KVALITET OG RIMELIGE BILDELER PÅ NETTET

**AUTODOC-APPEN: SIKRE DEG GODE TILBUD I DEN PRAKTISKE APPEN VÅR**



**+ AUTODOC**

GET IT ON  
**Google Play**

Download on the  
**App Store**

**Download**

**ET STORT UTVALG AV RESERVEDELER TIL BILEN DIN**

**HJULLAGER: ET STORT UTVALG**

## **ⓘ ANSVARFRASKRIVELSE:**

Dokumentet inneholder kun generelle anbefalinger som kan være til hjelp ved reparasjoner eller utskiftninger. AUTODOC er ikke ansvarlig for tap, personskader, skader på eiendom som oppstår under reparasjonen eller utskiftningen på grunn av feilaktig bruk eller feiltolkning av de opplysningene som er stilt til rådighet.

AUTODOC er ikke ansvarlig for noen mulige feil og usikkerheter i denne veiledningen. Opplysningene er kun stilt til rådighet som informasjon og kan ikke erstatte veiledninger fra en spesialist.

AUTODOC er ikke ansvarlig for feil eller farlig bruk av apparater, verktøy eller bildeler. AUTODOC anbefaler sterkt å være forsiktig og følge sikkerhetsreglene ved gjennomføring av reparasjon eller utskiftning. Husk: Bruk av bildeler av mindreverdige kvalitet garanterer ikke at du oppnår riktig nivå av trafiksikkerhet.

© Copyright 2022 – Alt innhold, særlig tekster, fotografier og grafikker er beskyttet av opphavsrett. Alle rettigheter, inkludert mangfoldiggjørelse, kunngjøring, bearbeiding og oversettelse forbeholdes AUTODOC GmbH.