



Slik bytter du fjærende
ben fremme på en **VW**
Passat CC (357) –
veiledning

LIGNENDE VIDEOVEILEDNING



Denne videoen viser fremgangsmåten for bytte av en lignende bildel i en annen bil

Viktig!

Denne fremgangsmåten for bytte kan brukes for:

VW Passat CC (357) 2.0 TSI, VW Passat CC (357) 1.8 TSI, VW Passat CC (357) 2.0 TDI, VW Passat CC (357) 1.4 TSI MultiFuel, VW Passat CC (357) 3.6 FSI 4motion, VW Passat CC (357) 3.6 FSI, VW Passat CC (357) 2.0 BlueTDI, VW Passat CC (357) 2.0 TDI 4motion

Trinnene kan variere litt, avhengig av designet på bilen.

Denne veiledningen ble laget på grunnlag av fremgangsmåten for bytte av en lignende bildel på en: VW Passat Sedan (362) 2.0 TDI

**UTSKIFTING: FJÆRENDE BEN – VW PASSAT CC (357).
VERKTØYET DU TRENGER:**



- Stålbørste
- WD-40 spray
- Bremsrens
- Kobberpasta
- Momentnøkkel
- Kombinasjonsnøkkel #10
- Kombinasjonsnøkkel #18
- Pipenøkkelinnsats # 13
- Pipenøkkelinnsats # 16
- Pipenøkkelinnsats # 18
- Pipenøkkelinnsats # 21
- Pipenøkkelinnsats # 22
- Pipenøkkelinnsats # 27
- XZN pipebit # 6
- XZN pipebit # 14
- HEX bit nr. H7
- Hjulpipe #17
- Skrallenøkkel
- Spikerdor
- Flat meisel
- Hammer
- Svingjern
- Brekkjern
- Hydraulisk fjærbein fjærspenner
- Hydraulisk transmisjon jekk
- Skjermtrekk
- Stoppekloss

Kjøp verktøy

Utskifting: fjærende ben – VW Passat CC (357). Tips fra AUTODOCs eksperter:

- Begge støtdemperene til frontfjæringen bør utskiftes samtidig.
- Fremgangsmåten er identisk for venstre og høyre fjærbein på fremre hjuloppheng.
- Merk: Alt arbeid på bilen – VW Passat CC (357) – må utføres med motoren koblet ut.

GJENNOMFØR UTSKIFTINGEN I FØLGENDE REKKEFØLGE:

1 Åpne panseret.

2 Bruk et deksel for å beskytte skjermen for å unngå skader på lakken og plastdelene på bilen.

3 Fjern forseglingen på grillen ved vindusviskerne.



4 Fjern klemmene fra plastgrillen på panseret.



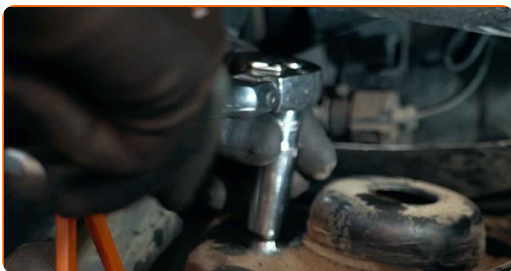
5 Hev plastdekselet mellom panser og frontrute.



6 Rengjør festene på fjærbeinets øvre sete. Bruk en stålbørste. Bruk WD-40 spray.



7 Løsne det øvre festet til fjærbeinet. Bruk en pipenøkkelinnsats #13. Bruk en skrallenøkkel.



8 Sikre hjulene med klosser.

9 Løsne hjulfesteboltene. Bruk en kraftpipe for hjulmutter #17.



10 Hev fronten på bilen og sikre den på støttene.

11 Løsne hjulboltene.



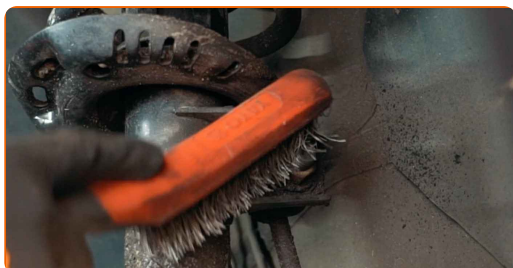
AUTODOC anbefaler:

- Advarsel! Hold i hjulet når du skrur løs festeboltene for å unngå skader. VW Passat CC (357)

12 Ta av hjulet.



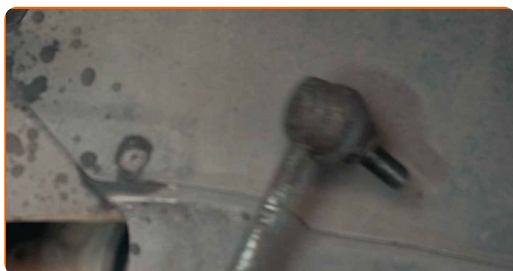
13 Rengjør alle leddene på stabilisatorleddet. Rengjør festene som kobler fjærbein til styrespindel. Bruk en stålbørste. Bruk WD-40 spray.



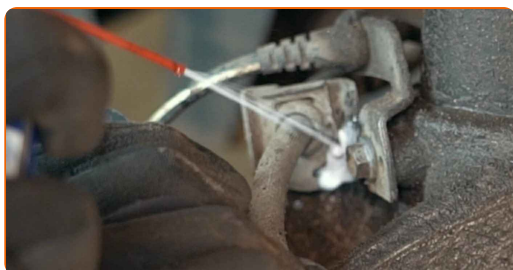
- 14** Skru løs festene som kobler stabilisator-ledd til fjærbein. Bruk en pipenøkkelinnsats #18. Bruk en skrallenøkkel.



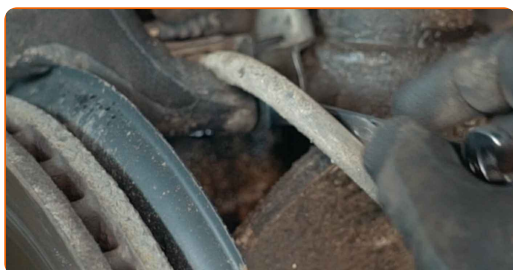
- 15** Fjern stabilisatorstaget.



- 16** Rengjør festebrakettene til bremseslangen. Bruk en stålbørste. Bruk WD-40 spray.

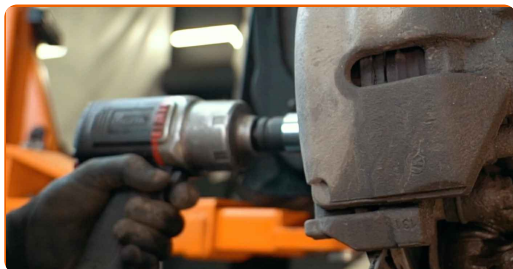


- 17** Skru bremseslangen festebrakett fra sjokket strut. Bruk en kombinasjonsnøkkel #10.



18

Løsne festet til drivakselen. Bruk en pipenøkkelinnsats #27. Bruk en skrallenøkkel.



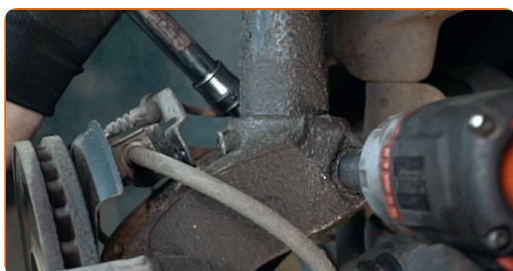
19

Fjern festebolt.



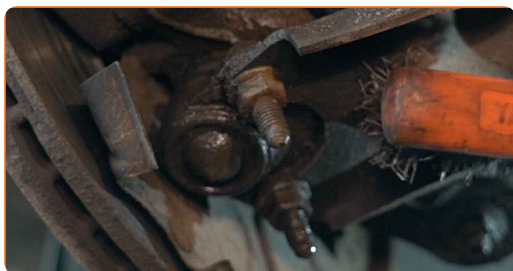
20

Skruløs nedre feste som kobler fjærbein til styrespindel. Bruk en pipenøkkelinnsats #18. Bruk XZN #14. Bruk en skrallenøkkel.

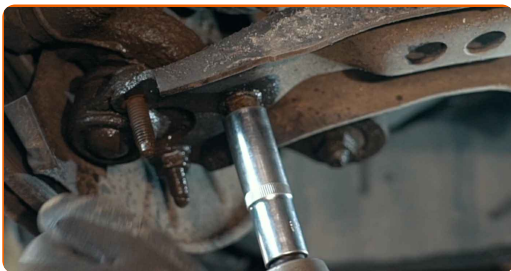


21

Rengjør festene som kobler kuleleddet til styrearmen i hjulopphenget. Bruk en stålbørste. Bruk WD-40 spray.



22 Skru løs festene som binder kuleleddet til kontrollarmen. Bruk en pipenøkkelinnsats #16. Bruk en skrallenøkkel.



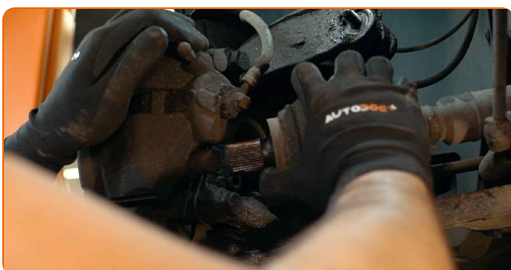
23 Koble kuleleddet fra armen. Bruk et brekkjern.



24 Løft opp styrespindelen. Bruk en hydraulisk jekk.



25 Fjern drivakselen fra styrespindelen. Bruk en spikerdor. Bruk en hammer.

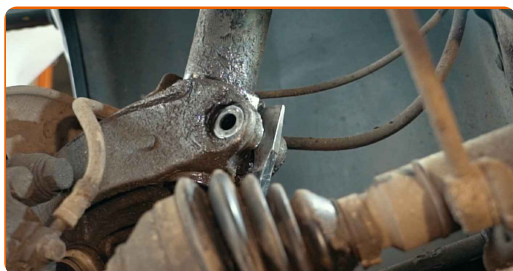


26 Fjern festebolt.



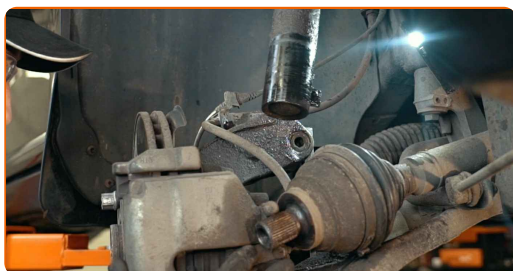
27

Frigjør nedre feste som kobler fjærbein til styrespindel. Bruk en flat metal meisel. Bruk en hammer.



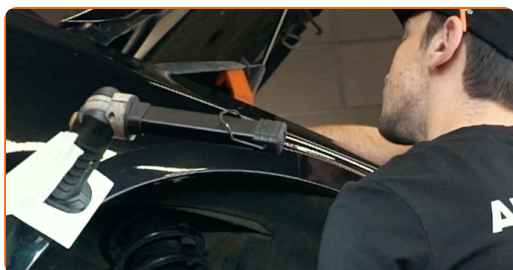
28

Koble styrespindelen fra fjærbeinet.



29

Skru løs de øvre festene til fjærbeinet.



AUTODOC anbefaler:

- VW Passat CC (357) – hold i fjærbeinet når du skruer løs festeboltene for å unngå skader.

30

Fjern fjærbeinet.



31

Sett fjærbeinet på fjærkompressorverktøyet.



Utskifting: fjærende ben – VW Passat CC (357). Profesjonelle anbefalinger:

- Merk at når du bruker en fjærkompressor, må du ha et sikkert grep på fjærspolene, når du komprimerer fjæren på motsatt side.
- Sørg for riktig plassering av fjæren i holderen.
- Pass på at fjærspoler inngår tett i låsehåndtakene.

32

Komprimer fjæren.



33

Behandle stangen til fjærbeinet. Bruk en stålbørste. Bruk WD-40 spray.



34 Fjern mutteren på beinets stempelstang. Bruk en pipenøkkelinnsats #22. Bruk HEX nr. H7. Bruk en skrallenøkkel.



35 Fjern det øvre beinfestet.



36 Slipp spiralfjæren.



37 Ta bort fjæren.



38 Ta av støtdemper-støvhetten og støtstopperen.



AUTODOC anbefaler:

- Utskifting: fjærende ben – VW Passat CC (357). Inspiser holderen, mansjetten og gjennomslagsstopperen til støtdemperen nøye. Bytt ut om nødvendig.

39

Ta vekk den gamle støtdemperen fra den hydrauliske kompressoren.



Utskifting: fjærende ben – VW Passat CC (357). AUTODOC anbefaler:

- Før du installerer en ny støtdemper bør du pumpe den 3-5 ganger manuelt.

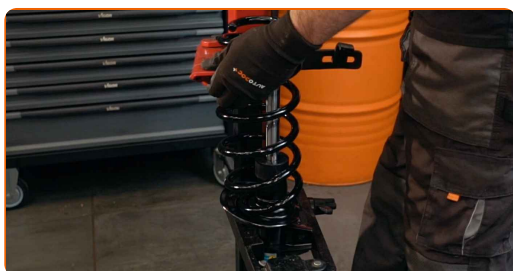
40

Installer den nye støtdemperen på den hydrauliske kompressoren til spiralfjæren.



41

Installer fjæren på støtdemperen.



42 Komprimer fjæren.



43 Installer støvhylsen og støtstopperen på den nye støtdemperen.



44 Installer den øvre demperen og monteringslager.



45 Stram fjærbeinets stempelstangmutter. Bruk en pipenøkkelinnsats #21. Bruk HEX nr. H7. Bruk en momentnøkkel. Stram den til 60 Nm dreiemoment.



Utskifting: fjærende ben – VW Passat CC (357). AUTODOCs eksperter anbefaler:

- Sjekk at fjæren er installert riktig, unngå skjevheter.

46 Behandle stangen til fjærbeinet. Bruk kobberfett.



47 Løs ut fjæren.



48 Fjern den monterte støtdemperen.



49 Rengjør festepunktene til fjærbeinet. Bruk en stålborste. Bruk WD-40 spray.



50 Installer fjærbeinet inn i hjulbuen.



51 Fest de øvre festemidlene på fjærbeinet. Ikke stram den.

AUTODOC anbefaler:

- VW Passat CC (357) – hold i fjærbeinet når du skrur inn festeboltene for å unngå skader.

52 Rengjør festepunktene til fjærbeinet. Bruk en stålbørste. Bruk WD-40 spray.



53 Fest fjærbeinet på styrespindelen.



54 Monter festebolten.



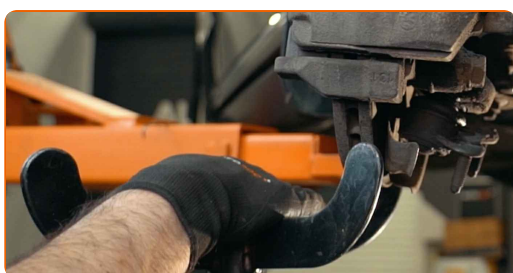
- 55** Skru inn festet som forbinder fjærbeinet med styrespindelen. Bruk en pipenøkkelinnsats #18. Bruk XZN #14. Bruk en skrallenøkkel.



- 56** Rengjør rillene på CV-leddet til drivakselen. Bruk en stålbørste. Bruk WD-40 spray.



- 57** Fjerne støtten fra under styrespindelen.



AUTODOC anbefaler:

- Utskifting: fjærende ben – VW Passat CC (357). Senk den hydrauliske jekken jevnt og uten rykk for å unngå skader på komponenter og mekanismer.

58

Monter drivakselen.



59

Rengjør kuleleddets monteringsflate. Bruk en stålbørste. Bruk WD-40 spray.



60

Fest kuleleddet til kontrollarmen.



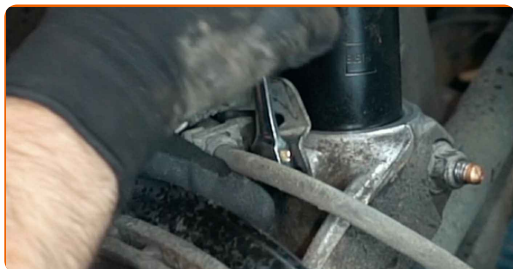
61

Stram festene som forbinder bærekulen og bæreammen. Bruk en pipenøkkelinnsats #16. Bruk en momentnøkkel. Stram den til 60 Nm dreiemoment.



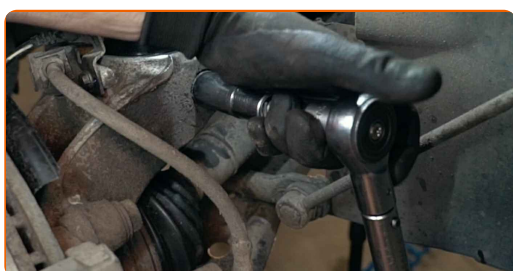
62

Stram bremseslangen festebrakett til sjokk strut. Bruk en kombinasjonsnøkkel #10.



63

Stram det nedre festet på støtdemperen. Bruk en pipenøkkelinnsats #18. Bruk XZN #14. Bruk en skrallenøkkel. Bruk en momentnøkkel. Stram den til 70 Nm dreiemoment.+90°



AUTODOC anbefaler:

- Viktig! Bruk nye festelementer.

64

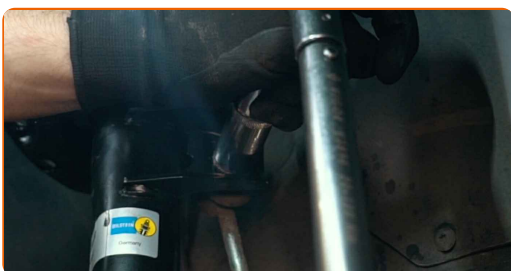
Rengjør festepunktene til stabilisatorstaget. Bruk en stålbørste. Bruk WD-40 spray.



65 Install den tverrgående stabilisatorkoblingen.



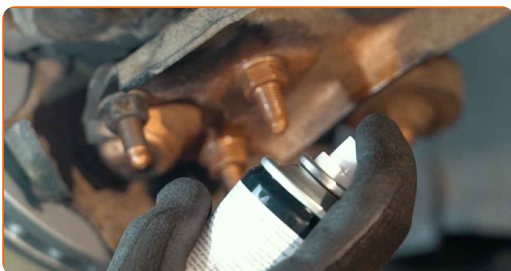
66 Stram festene som kobler stabilisator-ledd til fjærbein. Bruk en kombinasjonsnøkkel #18. Bruk en pipenøkkelinnsats #18. Bruk XZN #6. Bruk en momentnøkkel. Stram den til 55 Nm dreiemoment.



67 Installer og stram drivaksel boltene. Bruk en pipenøkkelinnsats #27. Bruk en skrallenøkkel.



68 Behandle alle leddene armen. Behandle festene til fjærbeinet. Bruk kobberfett.



69

Behandle overflaten hvor bremseskiven kontakter felgen. Bruk kobberfett.



70

Rengjør overflaten av bremseskiven. Bruk bremsrens.



AUTODOC anbefaler:

- Utskifting: fjærende ben – VW Passat CC (357). Vent i noen minutter etter påføringen av sprayen.

71

Installer hjulet.



AUTODOC anbefaler:

- Viktig! Hold i hjulet når du skrur inn festboltene. VW Passat CC (357)

72

Skrue inn boltene. Bruk en kraftpipe for hjulmutter #17.



73

Senk bilen.

74

Stram bolten som binder drivakselen til hjulnavet. Bruk en pipenøkkelinnsats #27. Bruk en momentnøkkel. Stram den til 70 Nm dreiemoment.+90°



AUTODOC anbefaler:

- Viktig! Bruk nye festeelementer.

75

Stram hjulboltene ved å bruke kryss- og tversmønster. Bruk en kraftpipe for hjulmutter #17. Bruk en momentnøkkel. Stram den til 120 Nm dreiemoment.



76 Fjern jekker og klosser.



77 Stram de øvre festene til fjærbeinet. Bruk en pipenøkkelinnsats #13. Bruk en momentnøkkel. Stram den til 15 Nm dreiemoment.+90°



AUTODOC anbefaler:

- Viktig! Bruk nye festelementer.

78 Behandle festene på fjærbeinets montering. Bruk kobberfett.



79 Installer og sjekk at grillen er på plass.



80

Monter festene på plastdekselet mellom panser og frontrute.



81

Installer forseglingen til vindusvisker-grillen.



82

Fjern beskyttelsestrekket fra skjermen.

83

Lukk panseret.

GODT GJORT! 

SE FLERE VEILEDNINGER

AUTODOC – TOPP KVALITET OG RIMELIGE BILDELER PÅ NETTET

AUTODOC-APPEN: SIKRE DEG GODE TILBUD I DEN PRAKTISKE APPEN VÅR



+ AUTODOC

GET IT ON  **Google Play**

 **Download on the App Store**

Download

ET STORT UTVALG AV RESERVEDELER TIL BILEN DIN

STØTDEMPER: ET STORT UTVALG

ANSVARFRASKRIVELSE:

Dokumentet inneholder kun generelle anbefalinger som kan være til hjelp ved reparasjoner eller utskiftninger. AUTODOC er ikke ansvarlig for tap, personskader, skader på eiendom som oppstår under reparasjonen eller utskiftningen på grunn av feilaktig bruk eller feiltolkning av de opplysningene som er stilt til rådighet.

AUTODOC er ikke ansvarlig for noen mulige feil og usikkerheter i denne veiledningen. Opplysningene er kun stilt til rådighet som informasjon og kan ikke erstatte veiledninger fra en spesialist.

AUTODOC er ikke ansvarlig for feil eller farlig bruk av apparater, verktøy eller bildeler. AUTODOC anbefaler sterkt å være forsiktig og følge sikkerhetsreglene ved gjennomføring av reparasjon eller utskiftning. Husk: Bruk av bildeler av mindreverdige kvalitet garanterer ikke at du oppnår riktig nivå av trafiksikkerhet.

© Copyright 2022 – Alt innhold, særlig tekster, fotografier og grafikker er beskyttet av opphavsrett. Alle rettigheter, inkludert mangfoldiggjørelse, kunngjøring, bearbeiding og oversettelse forbeholdes AUTODOC GmbH.