



Slik bytter du drivknute
på en **VW Passat Sedan**
(362) – veiledning

LIGNENDE VIDEOVEILEDNING



Denne videoen viser fremgangsmåten for bytte av en lignende bildel i en annen bil

Viktig!

Denne fremgangsmåten for bytte kan brukes for:

VW Passat Sedan (362) 1.4 TSI, VW Passat Sedan (362) 1.6 TDI, VW Passat Sedan (362) 1.4 TSI EcoFuel, VW Passat Sedan (362) 1.4 TSI MultiFuel

Trinnene kan variere litt, avhengig av designet på bilen.

Denne veiledningen ble laget på grunnlag av fremgangsmåten for bytte av en lignende bildel på en: VW Caddy III Van (2KA, 2KH, 2CA, 2CH) 2.0 SDI

**UTSKIFTING: DRIVKNUTE – VW PASSAT SEDAN (362).
VERKTØYET DU TRENGER:**



- Stålbørste
- WD-40 spray
- Universal rengjøringspray
- Bremserens
- Kobberpasta
- Momentnøkkel
- Pipenøkkelinnsats # 16
- Pipenøkkelinnsats # 19
- Pipenøkkelinnsats # 27
- Hjulpipe #17
- Skrallenøkkel
- Svingjern
- Avtrekkersett for hylser og lager
- Flat skrutrekker
- Clic-R-slangeklemmetang
- Hammer
- Avtrekker for drivledd
- Brekkjern
- Hydraulisk transmisjon jekk
- Stoppekloss

Kjøp verktøy

Utskifting: drivknute – VW Passat Sedan (362). Tips fra AUTODOC:

- Bytteprosedyren for drivknuten er lik på venstre og høyre side av drivakselen.
- Drivknutene til drivakselen skiftes ut som par.
- Merk: Alt arbeid på bilen – VW Passat Sedan (362) – må utføres med motoren koblet ut.

GJENNOMFØR UTSKIFTINGEN I FØLGENDE REKKEFØLGE:

1 Sikre hjulene med klosser.

2 Løsne festet til drivakselen. Bruk en pipenøkkelinnsats #27. Bruk et svingjern.



3 Løsne hjulfesteboltene. Bruk en kraftpipe for hjulmutter #17.



4 Hev fronten på bilen og sikre den på støttene.

5

Løsne hjulboltene.

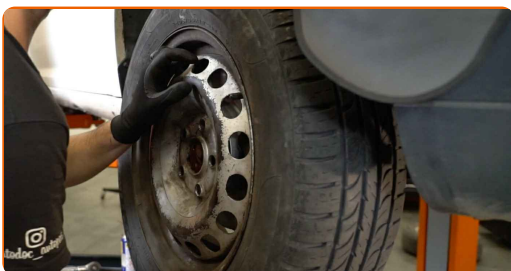


AUTODOC anbefaler:

- Viktig! Hold i hjulet når du skrur løs festeboltene. VW Passat Sedan (362)

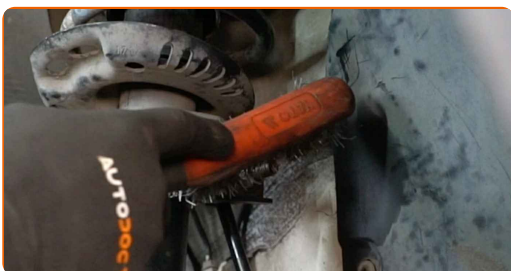
6

Ta av hjulet.



7

Rengjør festene til stabilisatorleddet. Bruk en stålbørste. Bruk WD-40 spray.



8

Skrul løs festene som kobler stabilisator-ledd til fjærbein. Bruk en pipenøkkelinnsats #19. Bruk en skrallenøkkel.



9 Fjern stabilisatorstaget.

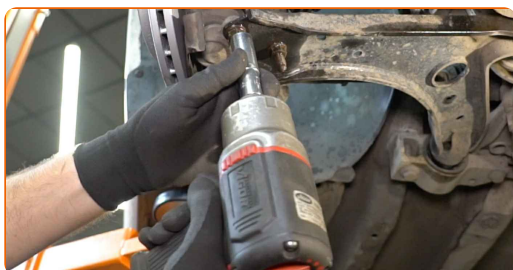


10 Fjern festebolt.

11 Rengjør festene som kobler kuleleddet til styrearmen i hjulopphenget. Bruk en stålbørste. Bruk WD-40 spray.



12 Skru løs festene som binder kuleleddet til kontrollarmen. Bruk en pipenøkkelinnsats #16. Bruk en skrallenøkkel.



13 Koble kuleleddet fra armen.



14

Fjern drivakselen fra styrespindelen.



Utskiifting: drivknute – VW Passat Sedan (362). Profesjonelle anbefalinger:

- Sørg for at drivakselen ikke er avlastet (når bilen er jekket opp).

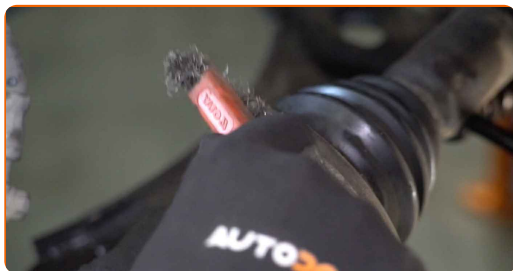
15

Løft opp styrespindelen. Bruk en hydraulisk jekk.



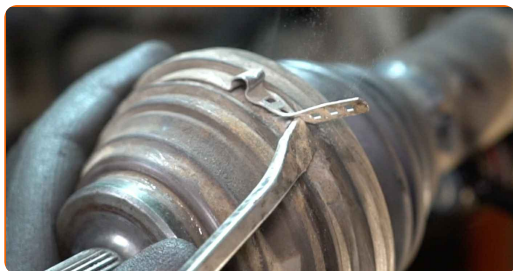
16

Rengjør klemmene til hetten til drivknuten. Bruk en stålbørste. Bruk WD-40 spray.



17

Ta av klemmene til hetten til drivknuten. Bruk et brekkjern.



18 Ta av hetten til drivknuten.



19 Koble til drivnuteavtrekkeren.



20 Installer og stram drivaksel bolten. Bruk en pipenøkkelinnsats #27. Bruk en skrallenøkkel.



21 Dra av drivknuten. Bruk en avtrekker for drivledd.

22 Skru løs festene som binder drivaksel til hjulnavet.



23 Fjern festebolt.



24 Drivknuten og hetten fjernes sammen.



25 Rengjør festepunktet til drivknuten. Bruk universal rengjøringspray.



26 Ta av låseringen til drivknuten. Bruk en flat skrutrekker.



27 Rengjør rillene på CV-leddet til drivakselen. Bruk en stålbørste. Bruk universal rengjøringspray.



28 Monter hetten til drivknuten på drivakselen.



29 Sett på plass låseringen til drivknuten.



30 Smør drivknuten med den smurningen som ble levert med settet.



31 Beveg det indre løpet til den nye drivknuten frem og tilbake, slik at den er klar til å brukes.



32 Monter den nye drivknuten. Bruk et avtrekkersett for hylser og lager. Bruk en hammer.



33 Sett på hetten til drivknuten.



34 Sett på klemmene til hetten til drivknuten. Bruk en flat skrutrekker. Bruk en clic-R-slangeklemmetang. Bruk en hammer.



35 Behandle rillene i CV-leddet til drivakselen med et passende middel. Bruk kobberfett.



36 Rengjør kuleleddets monteringsflate. Bruk en stålbørste. Bruk WD-40 spray.



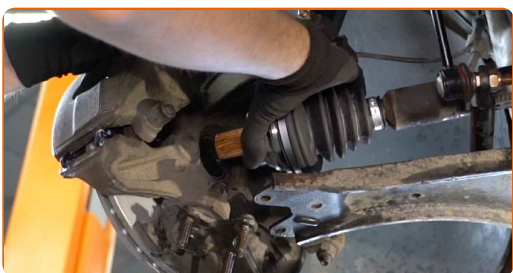
37 Fjerne støtten fra under styrespindelen.

AUTODOC anbefaler:

- Utskifting: drivknute – VW Passat Sedan (362). Senk den hydrauliske jekken jevnt og uten rykk for å unngå skader på komponenter og mekanismer.

38

Monter drivakselen.



39

Fest kuleleddet til kontrollarmen.



40

Skru inn festet som kobler bærekulen til bæreammen. Bruk en pipenøkkelinnsats #16. Bruk en skrallenøkkel.



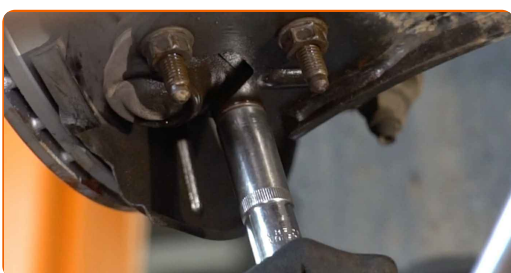
41

Installer og stram drivaksel boltene. Bruk en pipenøkkelinnsats #27. Bruk en skrallenøkkel.



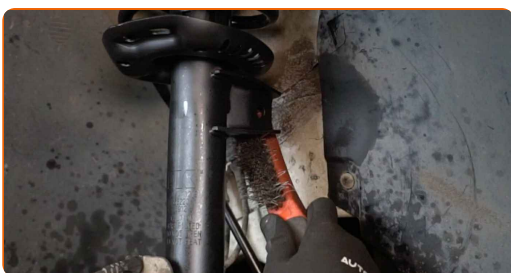
42

Stram festene som forbinder bærekulen og bæreamen. Bruk en pipenøkkelinnsats #16. Bruk en momentnøkkel. Stram den til 60 Nm dreiemoment.



43

Rengjør festepunktene til stabilisatorstaget. Bruk en stålbørste. Bruk WD-40 spray.



44

Install den tverrgående stabilisatorkoblingen.

45

Stram festene som kobler stabilisator-ledd til fjærbein. Bruk en pipenøkkelinnsats #19. Bruk en momentnøkkel. Stram den til 60 Nm dreiemoment.



- 46** Behandle festene til fjærbeinet. Behandle festene til kuleleddet. Behandle alle leddene på stabilisatorleddet. Bruk kobberfett.



- 47** Rens festepunktet til felgen. Bruk en stålbørste.



- 48** Behandle overflaten hvor bremseskiven kontakter felgen. Bruk kobberfett.



- 49** Rengjør overflaten av bremseskiven. Bruk bremsrens.



AUTODOC anbefaler:

- Utskifting: drivknute – VW Passat Sedan (362). Vent i noen minutter etter påføringen av sprayen.

50

Installer hjulet.



AUTODOC anbefaler:

- Advarsel! Hold i hjulet når du skrur inn festeboltene på bilen for å unngå skader.
VW Passat Sedan (362)

51

Skru inn boltene. Bruk en kraftpipe for hjulmutter #17.



52

Senk bilen.



53

Stram bolten som binder drivakselen til hjulnavet. Bruk en pipenøkkelinnsats #27. Bruk en momentnøkkel. Stram den til 200 Nm dreiemoment.+180°



AUTODOC anbefaler:

- Viktig! Bruk nye festelementer.

54

Stram hjulboltene ved å bruke kryss- og tversmønster. Bruk en kraftpipe for hjulmutter #17. Bruk en momentnøkkel. Stram den til 120 Nm dreiemoment.



55

Fjern jekker og klosser.



GODT GJORT! 

SE FLERE VEILEDNINGER

AUTODOC – TOPP KVALITET OG RIMELIGE BILDELER PÅ NETTET

AUTODOC-APPEN: SIKRE DEG GODE TILBUD I DEN PRAKTISKE APPEN VÅR



+ AUTODOC

GET IT ON
 **Google Play**

 **Download on the App Store**

Download

ET STORT UTVALG AV RESERVEDELER TIL BILEN DIN

DRIVKNUTE: ET STORT UTVALG

ANSVARFRASKRIVELSE:

Dokumentet inneholder kun generelle anbefalinger som kan være til hjelp ved reparasjoner eller utskiftninger. AUTODOC er ikke ansvarlig for tap, personskader, skader på eiendom som oppstår under reparasjonen eller utskiftningen på grunn av feilaktig bruk eller feiltolkning av de opplysningene som er stilt til rådighet.

AUTODOC er ikke ansvarlig for noen mulige feil og usikkerheter i denne veiledningen. Opplysningene er kun stilt til rådighet som informasjon og kan ikke erstatte veiledninger fra en spesialist.

AUTODOC er ikke ansvarlig for feil eller farlig bruk av apparater, verktøy eller bildeler. AUTODOC anbefaler sterkt å være forsiktig og følge sikkerhetsreglene ved gjennomføring av reparasjon eller utskiftning. Husk: Bruk av bildeler av mindreverdige kvalitet garanterer ikke at du oppnår riktig nivå av trafiksikkerhet.

© Copyright 2022 – Alt innhold, særlig tekster, fotografier og grafikker er beskyttet av opphavsrett. Alle rettigheter, inkludert mangfoldiggjørelse, kunngjøring, bearbeiding og oversettelse forbeholdes AUTODOC GmbH.