



Slik bytter du luftfilter på
en **VW PASSAT Variant**
(3B5) – veiledning

LIGNENDE VIDEOVEILEDNING



Denne videoen viser fremgangsmåten for bytte av en lignende bildel i en annen bil

Viktig!

Denne fremgangsmåten for bytte kan brukes for:

VW PASSAT Variant (3B5) 1.6, VW PASSAT Variant (3B5) 1.8, VW PASSAT Variant (3B5) 1.8 T, VW PASSAT Variant (3B5) 2.3 VR5, VW PASSAT Variant (3B5) 2.8 V6, VW PASSAT Variant (3B5) 1.9 TDI, VW PASSAT Variant (3B5) 2.8 V6 Syncro/4motion, VW PASSAT Variant (3B5) 1.8 Syncro/4motion, VW PASSAT Variant (3B5) 1.9 TDI Syncro/4motion, VW PASSAT Variant (3B5) 2.3 VR5 Syncro/4motion, VW PASSAT Variant (3B5) 1.9 TDI 4motion, VW PASSAT Variant (3B5) 2.0, VW PASSAT Variant (3B5) 2.0 4motion

Trinnene kan variere litt, avhengig av designet på bilen.

Denne veiledningen ble laget på grunnlag av fremgangsmåten for bytte av en lignende bildel på en: VW PASSAT Variant (3B6) 1.9 TDI

UTSKIFTING: LUFTFILTER – VW PASSAT VARIANT
(3B5). LISTE MED VERKTØYET DU KAN TRENGE:



- Phillips-skrutrekker
- Flat Skrutrekker
- Mikrofiberhåndkle
- Skjermtrekk

Kjøp verktøy

Utskifting: luftfilter – VW PASSAT Variant (3B5). Tips fra AUTODOCs eksperter:

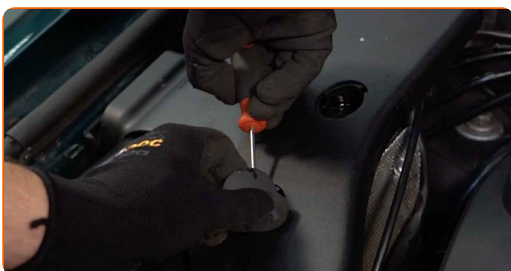
- Følg vilkårene, anbefalingene og kravene for delens drift angitt av produsenten.
- Merk: Alt arbeid på bilen – VW PASSAT Variant (3B5) – må utføres med motoren koblet ut.

GJENNOMFØR UTSKIFTINGEN I FØLGENDE REKKEFØLGE:

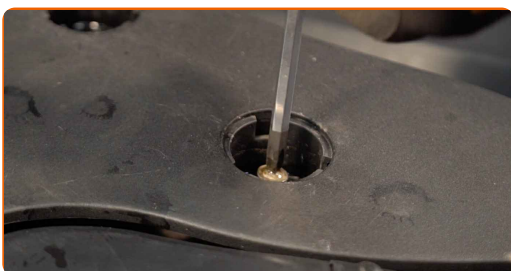
1 Åpne panseret.

2 Bruk et deksel for å beskytte skjermen for å unngå skader på lakken og plastdelene på bilen.

3 Fjern dekslene til festeelementene til luftfilterdekselet. Bruk en flat skrutrekker.



4 Løsne festeskruene på luftfilterdekslet. Bruk en Philips-skrutrekker.



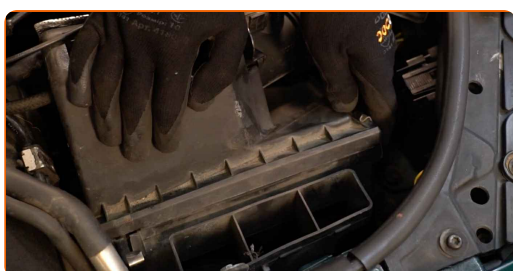
5 Ta av filterlokket.



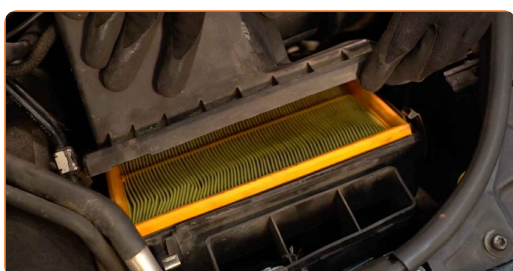
6 Fjern festene til luftfilterkanalen. Ta bort luftfilterkanalen fra luftfilterhuset.



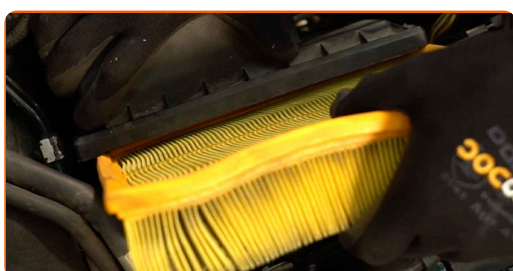
7 Løs klipsene til luftfilterdekselet.



8 Løft opp dekselet til luftfilterhuset litt.



9 Fjern filterelementet fra filterhuset.



10

Rengjør luftfilterdekselet og huset.

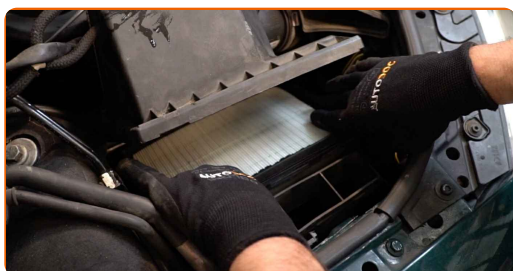


Utskifting: luftfilter – VW PASSAT Variant (3B5). Tips fra AUTODOC:

- Før du rengjør luftfilterdekselet og huset, dekk til delene av luftkanalen, luftmengdemåleren (om tilgjengelig) gasspjeldet med en ren klut.

11

Sett inn et nytt filterelement i filterhuset. Sjekk at filterkanten sitter stramt på huset.



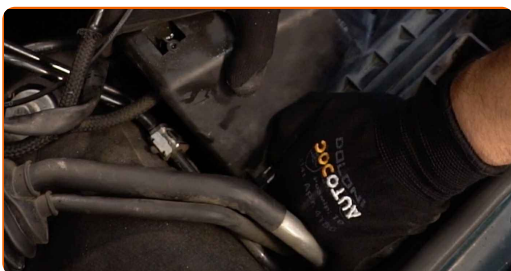
AUTODOC anbefaler:

- Utskifting: luftfilter – VW PASSAT Variant (3B5). Pass på at du plasser filterelementet riktig. Unngå feil innretting.
- Sørg for at du bare bruker kvalitetsfiltre.
- Pass på at ikke støv og smuss trenger seg inn i luftfilterhuset under montering.

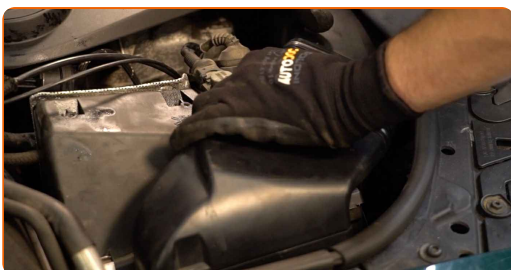
12 Sett på luftfilterdekselet igjen. Fest det.



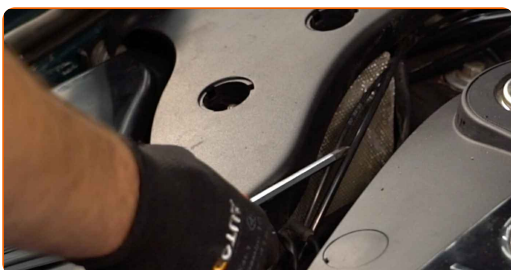
13 Press klipsene til luftfilterdekselet på plass.



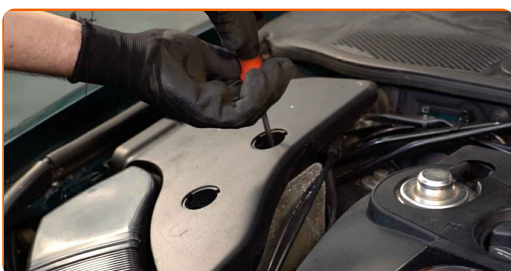
14 Monter luftfilterkanalhuset. Monter luftfilterkanalhus festene.



15 Sett på luftfilterdekselet igjen. Fest det.



16 Skru festeskruene på luftfilterdekslet. Bruk en Philips-skrutrekker.



17

Sett på dekslene til festelementene til luftfilterdekselet.

**18**

Fjern beskyttelsestrekket fra skjermen.

19

Lukk panseret.

GODT GJORT! **SE FLERE VEILEDNINGER**

AUTODOC – TOPP KVALITET OG RIMELIGE BILDELER PÅ NETTET

AUTODOC-APPEN: SIKRE DEG GODE TILBUD I DEN PRAKTISKE APPEN VÅR



+ AUTODOC

GET IT ON  **Google Play**

 **Download on the App Store**

Download

ET STORT UTVALG AV RESERVEDELER TIL BILEN DIN

LUFTFILTER: ET STORT UTVALG

ANSVARFRASKRIVELSE:

Dokumentet inneholder kun generelle anbefalinger som kan være til hjelp ved reparasjoner eller utskiftninger. AUTODOC er ikke ansvarlig for tap, personskader, skader på eiendom som oppstår under reparasjonen eller utskiftningen på grunn av feilaktig bruk eller feiltolkning av de opplysningene som er stilt til rådighet.

AUTODOC er ikke ansvarlig for noen mulige feil og usikkerheter i denne veiledningen. Opplysningene er kun stilt til rådighet som informasjon og kan ikke erstatte veiledninger fra en spesialist.

AUTODOC er ikke ansvarlig for feil eller farlig bruk av apparater, verktøy eller bildeler. AUTODOC anbefaler sterkt å være forsiktig og følge sikkerhetsreglene ved gjennomføring av reparasjon eller utskiftning. Husk: Bruk av bildeler av mindreverdige kvalitet garanterer ikke at du oppnår riktig nivå av trafiksikkerhet.

© Copyright 2023 – Alt innhold, særlig tekster, fotografier og grafikker er beskyttet av opphavsrett. Alle rettigheter, inkludert mangfoldiggjørelse, kunngjøring, bearbeiding og oversettelse forbeholdes AUTODOC SE.