



Slik bytter du bærekule
fremme på en **VW POLO**
(6N2) – veiledning

LIGNENDE VIDEOVEILEDNING



Denne videoen viser fremgangsmåten for bytte av en lignende bildel i en annen bil

Viktig!

Denne fremgangsmåten for bytte kan brukes for:

VW POLO (6N2) 1.4 16V, VW POLO (6N2) 1.6 16V GTI, VW POLO (6N2) 1.4 TDI, VW POLO (6N2) 1.0, VW POLO (6N2) 1.7 SDI, VW POLO (6N2) 1.9 D, VW POLO (6N2) 1.4, VW POLO (6N2) 1.9 SDI, VW POLO (6N2) 1.4 TDi

Trinnene kan variere litt, avhengig av designet på bilen.

Denne veiledningen ble laget på grunnlag av fremgangsmåten for bytte av en lignende bildel på en: VW Lupo (6X1, 6E1) 1.4 TDI

**UTSKIFTING: BÆREKULE – VW POLO (6N2).
VERKTØYET DU VIL TRENGE:**



- Stålbørste
- WD-40 spray
- Bremsrens
- Kobberpasta
- Kombinasjonsnøkkel #17
- Pipenøkkelinnsats # 13
- Pipenøkkelinnsats # 19
- Hjulpipe #17
- Skrallenøkkel
- Momentnøkkel
- Kuleleddavtrekker
- Brekkjern
- Hammer
- Stoppekloss

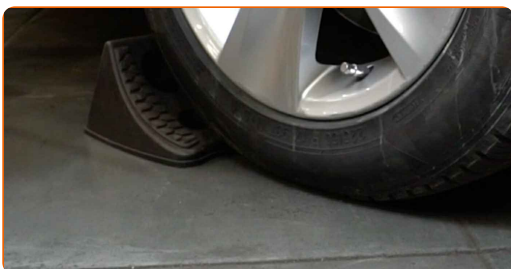
Kjøp verktøy

Utskifting: bærekule – VW POLO (6N2). AUTODOCs eksperter anbefaler:

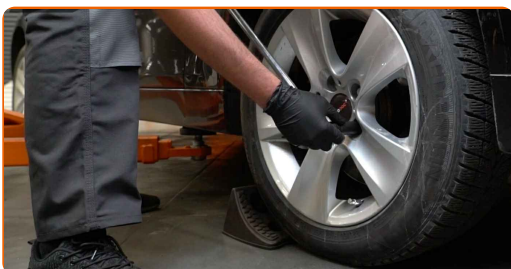
- Bytteprosedyren er lik for bærekulene på høyre og venstre side.
- Alt arbeid bør utføres med motoren av.

UTSKIFTING: BÆREKULE – VW POLO (6N2). FØLG DISSE TRINNENE:

1 Sikre hjulene med klosser.



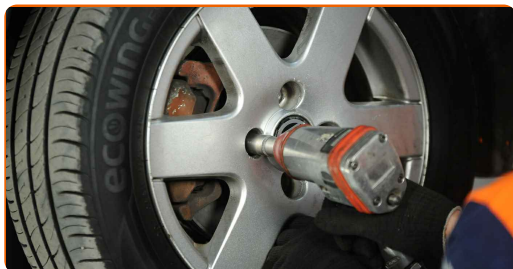
2 Løsne hjulfesteboltene. Bruk en kraftpipe for hjulmutter #17.



3 Hev fronten på bilen og sikre den på støttene.

4

Løsne hjulboltene.



AUTODOC anbefaler:

- Advarsel! Hold i hjulet når du skrur løs festeboltene for å unngå skader. VW POLO (6N2)

5

Ta av hjulet.



6

Rens festene som kobler endeledet til rattspindelen. Bruk en stålbørste. Bruk WD-40 spray.

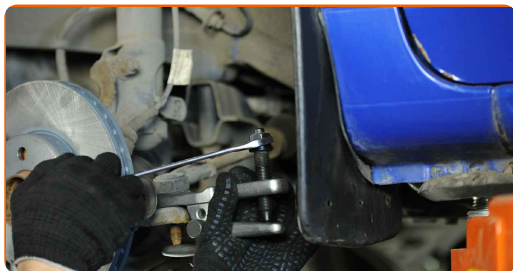
7

Skru endefestemutteren fast til styrespindelen. Bruk en pipenøkkelinnsats #19. Bruk en skrallenøkkel.



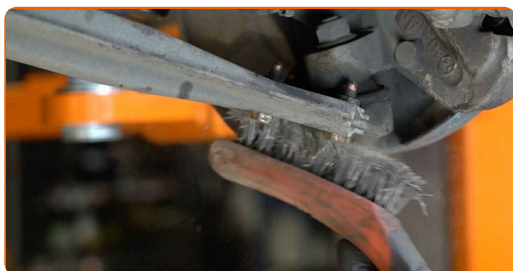
8

Koble strekkstangenden fra styrespindelen. Bruk en avtrekker for kuleledd.



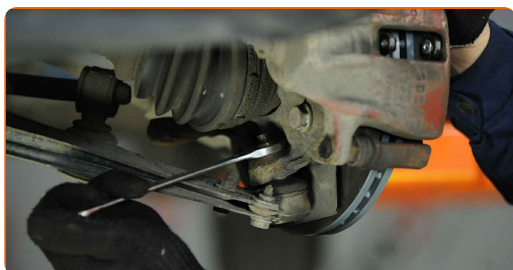
9

Rengjør alle ledd på armen. Bruk en stålbørste. Bruk WD-40 spray.



10

Skru kuleleddfestet til styrespindelen. Bruk en kombinasjonsnøkkel #17. Bruk en skrallenøkkel.

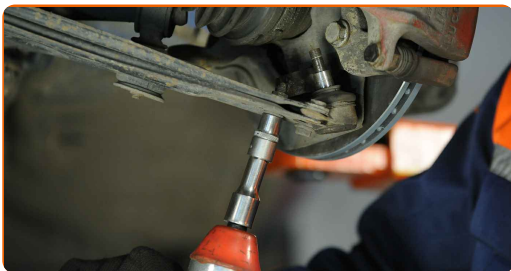


11

Koble kuleleddet fra styrespindelen. Bruk et brekkjern. Bruk en hammer.

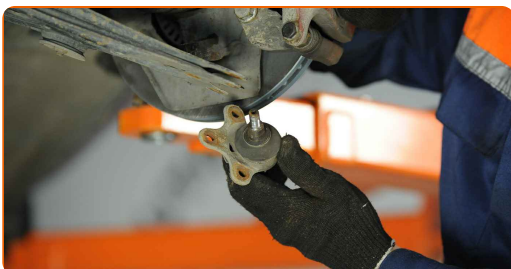


12 Skru løs festene som binder kuleleddet til kontrollarmen. Bruk en pipenøkkelinnsats #13. Bruk en skrallenøkkel.

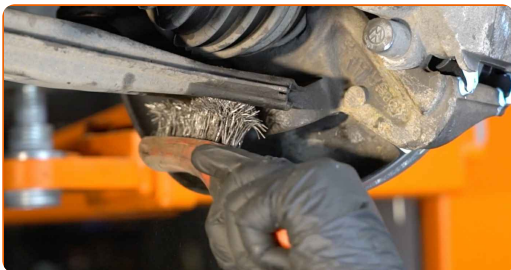


13 Koble kuleleddet fra armen.

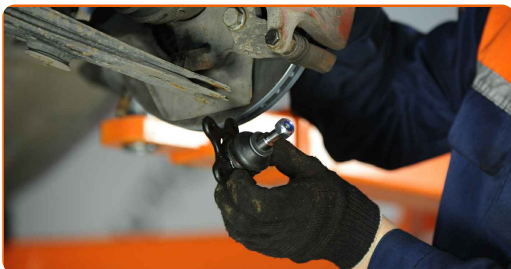
14 Fjern kuleleddet.



15 Rengjør kuleleddets monteringsflate. Bruk en stålbørste. Bruk WD-40 spray.



16 Installer en ny bærekule.

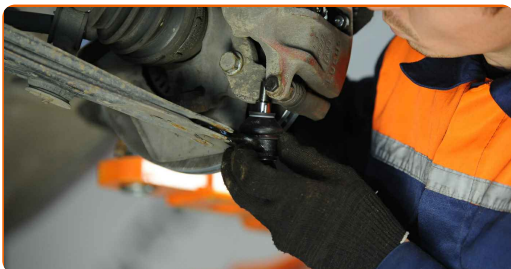


Utskifting: bærekule – VW POLO (6N2). AUTODOC anbefaler:

- Ikke skad kulele-dekselet.

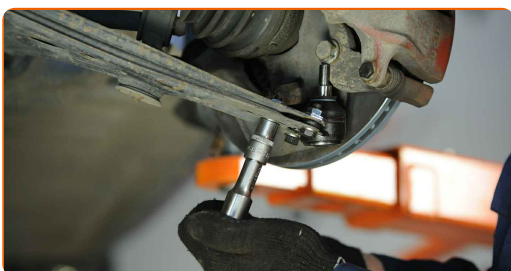
17

Fest kuleleddet til kontrollarmen.



18

Stram kuleleddfestet. Bruk en pipenøckelinnsats #13. Bruk en momentnøkkel. Stram den til 20 Nm dreiemoment.+90°

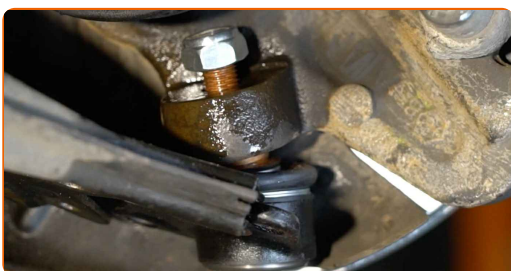


AUTODOC anbefaler:

- Viktig! Bruk nye festeelementer.

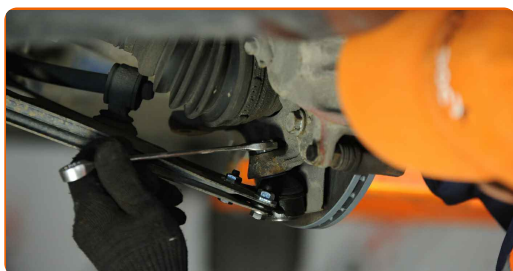
19

Koble kuleleddet til styrespindelen.



20

Stram kuleleddfestet. Bruk en kombinasjonsnøkkel #17. Bruk en momentnøkkel. Stram den til 35 Nm dreiemoment.

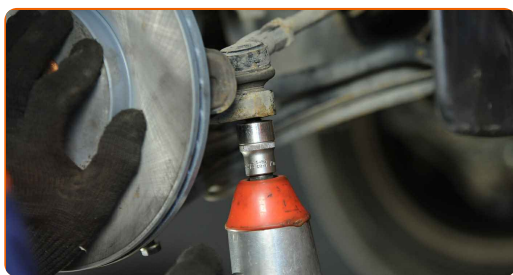


21

Koble strekkstangenden til styrespindelen.

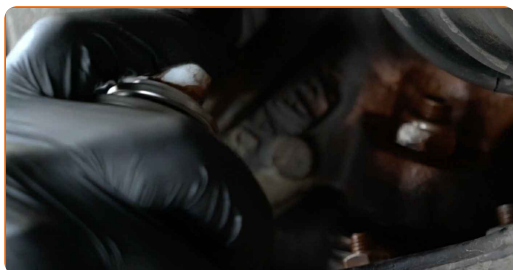
22

Stram festemutteren som kobler endeledet til rattspindelen. Bruk en pipenøkkelinnsats #19. Bruk en momentnøkkel. Stram den til 35 Nm dreiemoment.



23

Behandle festet som kobler endeledet til rattspindelen. Behandle festene til kuleleddet. Bruk kobberfett.



24

Behandle overflaten hvor bremseskiven kontakter felgen. Bruk kobberfett.



25

Rengjør overflaten av bremsekiven. Bruk bremserens.

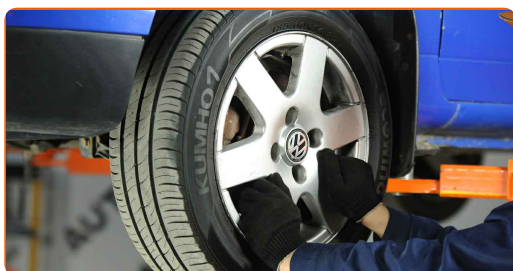


AUTODOC anbefaler:

- Utskifting: bærekule – VW POLO (6N2). Vent i noen minutter etter påføringen av sprayen.

26

Installer hjulet.



Utskifting: bærekule – VW POLO (6N2). Profesjonelle anbefalinger:

- For å unngå skade, hold hjulet opp når festeboltene skrues fast.

27

Skrue inn boltene. Bruk en kraftpipe for hjulmutter #17.



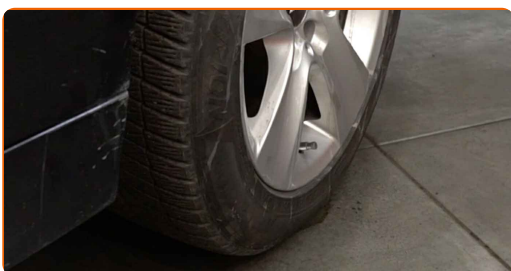
28

Senk bilen og stram hjulboltene, arbeid på kryss. Bruk en kraftpipe for hjulmutter #17. Bruk en momentnøkkel. Stram den til 110 Nm dreiemoment.



29

Fjern jekker og klosser.



GODT GJORT! 

SE FLERE VEILEDNINGER

AUTODOC – TOPP KVALITET OG RIMELIGE BILDELER PÅ NETTET

AUTODOC-APPEN: SIKRE DEG GODE TILBUD I DEN PRAKTISKE APPEN VÅR

ET STORT UTVALG AV RESERVEDELER TIL BILEN DIN

BÆREKULE: ET STORT UTVALG

ANSVARFRASKRIVELSE:

Dokumentet inneholder kun generelle anbefalinger som kan være til hjelp ved reparasjoner eller utskiftninger. AutoDoc er ikke ansvarlig for tap, personskader, skader på eiendom som oppstår under reparasjonen eller utskiftningen på grunn av feilaktig bruk eller feiltolkning av de opplysningene som er stilt til rådighet.

AutoDoc er ikke ansvarlig for noen mulige feil og usikkerheter i denne veiledningen. Opplysningene er kun stilt til rådighet som informasjon og kan ikke erstatte veiledninger fra en spesialist.

AutoDoc er ikke ansvarlig for feil eller farlig bruk av apparater, verktøy eller bildeler. AutoDoc anbefaler sterkt å være forsiktig og følge sikkerhetsreglene ved gjennomføring av reparasjon eller utskiftning. Husk: Bruk av bildeler av mindreverdige kvalitet garanterer ikke at du oppnår riktig nivå av trafikksikkerhet.

© Copyright 2023 – Alt innhold, særlig tekster, fotografier og grafikker er beskyttet av opphavsrett. Alle rettigheter, inkludert mangfoldiggjørelse, kunngjøring, bearbeiding og oversettelse forbeholdes Autodoc SE.