



Slik bytter du hjullager  
bak på en **VW POLO**  
**(6N2)** – veiledning

## LIGNENDE VIDEOVEILEDNING



Denne videoen viser fremgangsmåten for bytte av en lignende bildel i en annen bil

### **ⓘ Viktig!**

Denne fremgangsmåten for bytte kan brukes for:

VW POLO (6N2) 1.0, VW POLO (6N2) 1.4 16V, VW POLO (6N2) 1.7 SDI, VW POLO (6N2) 1.9 D, VW POLO (6N2) 1.4, VW POLO (6N2) 1.9 SDI

Trinnene kan variere litt, avhengig av designet på bilen.

Denne veiledningen ble laget på grunnlag av fremgangsmåten for bytte av en lignende bildel på en: VW GOLF III (1H1) 1.9 D

## UTSKIFTING: HJULLAGER – VW POLO (6N2). VERKTØYET DU VIL TRENGE:



- Stålbørste
- Universal rengjøringsspray
- Universalfett
- Kobberpasta
- Momentnøkkel
- Pipenøkkelinnsats # 24
- Hjulppe #17
- Avtrekkersett for hylser og lager
- Spikerdor
- Svingjern
- Hammer
- Gummihammer
- Flat Skrutrekker
- Brekkjern
- Stoppekloss

Kjøp verktøy

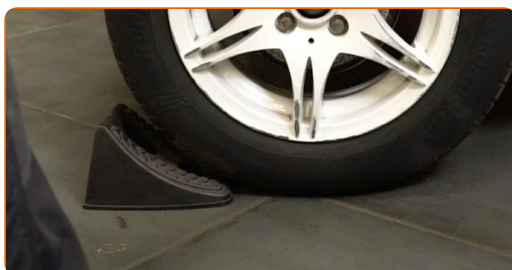
### Utskifting: hjullager – VW POLO (6N2). AUTODOC anbefaler:

- Lagermonteringen på VW POLO (6N2) bilen må ikke brukes på nytt.
- Fremgangsmåten er identisk for å bytte navlageret på begge hjul på samme aksel.
- Alt arbeid bør utføres med motoren av.

## UTSKIFTING: HJULLAGER – VW POLO (6N2). ANBEFALT REKKEFØLGE FOR TRINNENE:

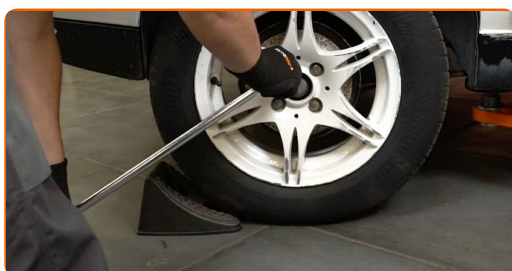
1

Sikre hjulene med klosser.



2

Løsne hjulfesteboltene. Bruk en kraftpipe for hjulmutter #17.



3

Hev bakkdelen på bilen og sikre den på støttene.

4

Løsne hjulboltene.



### AUTODOC anbefaler:

- Advarsel! Hold i hjulet når du skruer løs festeboltene for å unngå skader. VW POLO (6N2)

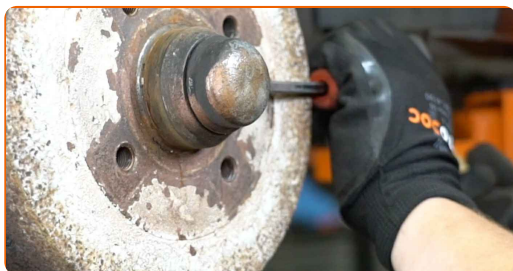
5

Ta av hjulet.



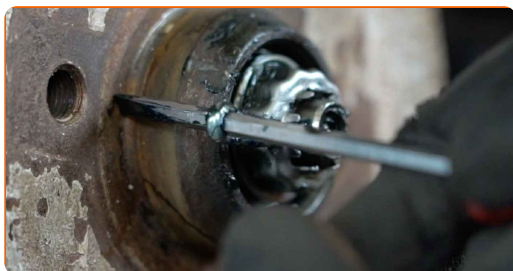
6

Ta av hetten på mutteren til hjulnavet. Bruk et brekkjern. Bruk en hammer.



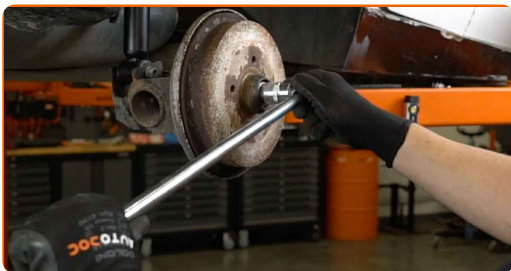
7

Fjern splinten som sikrer navmutteren. Bruk et brekkjern.



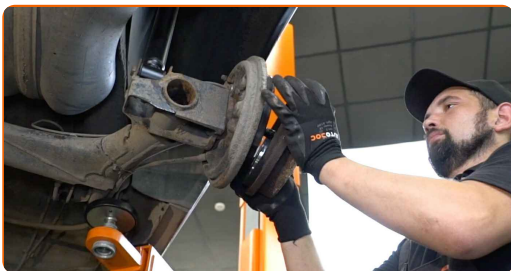
8

Skruløs navmutteren. Bruk en pipenøkkelinnsats #24. Bruk et svingjern.



9

Fjern bremsetrommelen i en montasje med hjulnavlageret. Bruk en flat skrutrekker.

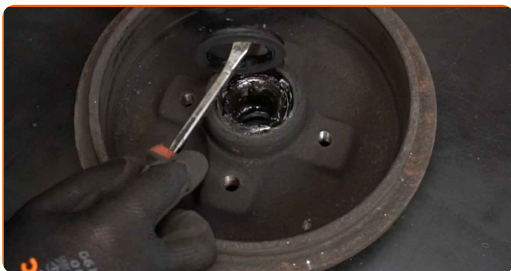


### Utsifting: hjullager – VW POLO (6N2). Tips:

- Undersøk bremsetrommelen. Skift den om nødvendig.

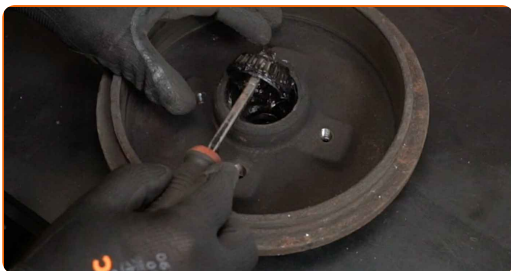
10

Fjern låseringen til hjulnavlageret. Bruk et brekkjern.



11

Fjern navlagermonteringen. Bruk et brekkjern.



12

Fjern den indre kulebanen til hjullageret til bremsetrommelen. Bruk en spikerdor. Bruk en hammer.



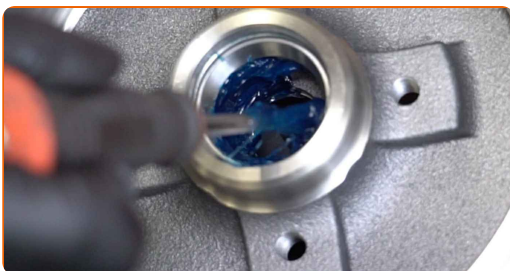
13

Monter den nye indre kulebanen til hjullageret til bremsetrommelen. Bruk et avtrekkersett for hylser og lager. Bruk en hammer.



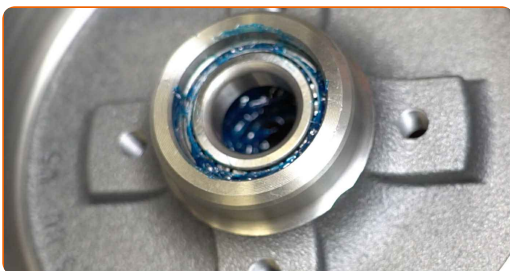
14

Smør den indre kulebanen og hjullageret. Bruk universalfett.



15

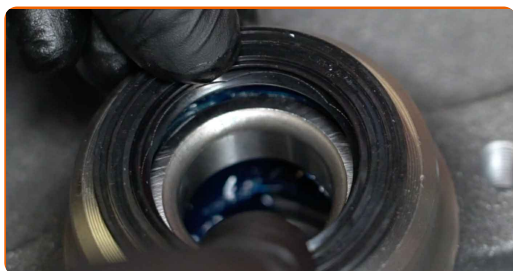
Installer et nytt navlager og sikre det.





16

Monter låseringen til hjulnavlageret. Bruk et avtrekkersett for hylser og lager. Bruk en hammer.



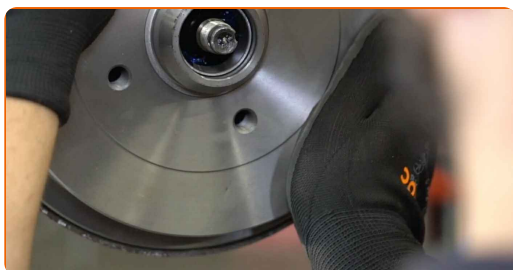
17

Rengjør akseltappen. Bruk universal rengjøringspray. Bruk WD-40 spray.



18

Monter bremsetrommelen i en montasje med hjulnavlageret.



19

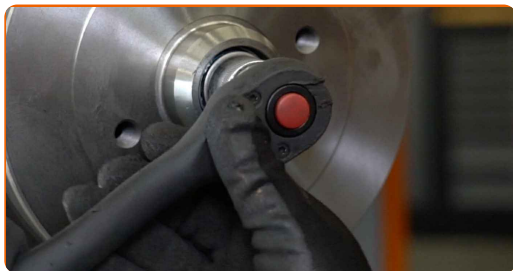
Påfør spesialfett på festepunktet til lagermontasjen. Bruk universalfett.





20

Stram mutteren til hjulnavet. Bruk en pipenøkkelinnsats #24. Bruk en skrallenøkkel.



21

Installer hjulet.



### AUTODOC anbefaler:

- Advarsel! Hold i hjulet når du skrur inn festeboltene på bilen for å unngå skader.  
VW POLO (6N2)

22

Skrue inn boltene. Bruk en kraftpipe for hjulmutter #17.



### Utskifting: hjullager – VW POLO (6N2). Profesjonelle anbefalinger:

- Rett inn bremsetrommelen.

23

Løsne hjulfesteboltene. Bruk en kraftpipe for hjulmutter #17.



24

Hev bakdelen på bilen og sikre den på støttene.

25

Løsne hjulboltene.

### AUTODOC anbefaler:

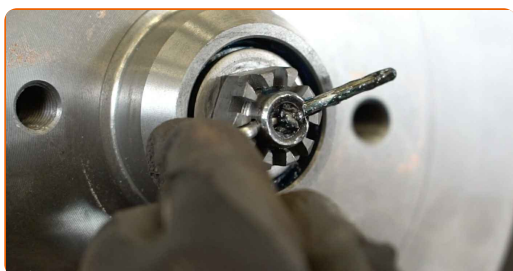
- Advarsel! Hold i hjulet når du skruer løs festeboltene for å unngå skader. VW POLO (6N2)

26

Ta av hjulet.

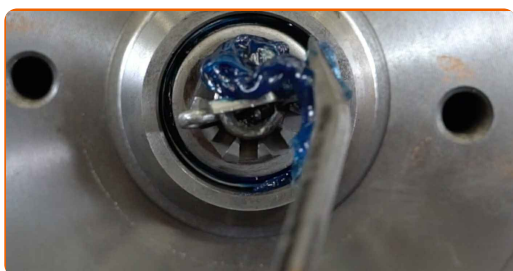
27

Installer en ny låsesplint på hjulnavets låsemutter.



28

Smør mutteren til hjulnavet. Bruk universalfett.



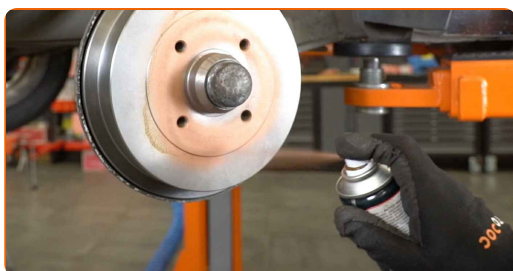
**29** Monter hetten på navmutteren. Bruk en gummihammer.



**30** Rens festepunktet til felgen. Bruk en stålbørste.



**31** Behandle overflaten hvor hjulfelgen kommer i kontakt med bremsetrommelen med et egnet middel. Bruk kobberfett.



**32** Installer hjulet.



**33** Skru inn boltene. Bruk en kraftpipe for hjulmutter #17.



### AUTODOC anbefaler:

- Advarsel! Hold i hjulet når du skrur inn festeboltene på bilen for å unngå skader.  
VW POLO (6N2)

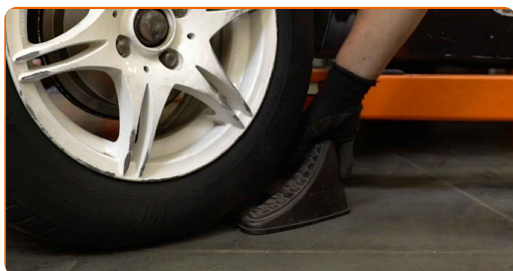
34

Senk bilen og stram hjulboltene, arbeid på kryss. Bruk en kraftpipe for hjulmutter #17. Bruk en momentnøkkel. Stram den til 110 Nm dreiemoment.



35

Fjern jekker og klosser.



**GODT GJORT!** 

**SE FLERE VEILEDNINGER**

# AUTODOC – TOPP KVALITET OG RIMELIGE BILDELER PÅ NETTET

**AUTODOC-APPEN: SIKRE DEG GODE TILBUD I DEN PRAKTISKE APPEN VÅR**



**+ AUTODOC**

GET IT ON  
**Google Play**

Download on the  
**App Store**

**Download**

**ET STORT UTVALG AV RESERVEDELER TIL BILEN DIN**

**HJULLAGER: ET STORT UTVALG**

## **ANSVARSKRIVELSE:**

Dokumentet inneholder kun generelle anbefalinger som kan være til hjelp ved reparasjoner eller utskiftninger. AUTODOC er ikke ansvarlig for tap, personskader, skader på eiendom som oppstår under reparasjonen eller utskiftningen på grunn av feilaktig bruk eller feiltolkning av de opplysningene som er stilt til rådighet.

AUTODOC er ikke ansvarlig for noen mulige feil og usikkerheter i denne veiledningen. Opplysningene er kun stilt til rådighet som informasjon og kan ikke erstatte veiledninger fra en spesialist.

AUTODOC er ikke ansvarlig for feil eller farlig bruk av apparater, verktøy eller bildeler. AUTODOC anbefaler sterkt å være forsiktig og følge sikkerhetsreglene ved gjennomføring av reparasjon eller utskiftning. Husk: Bruk av bildeler av mindreverdige kvalitet garanterer ikke at du oppnår riktig nivå av trafiksikkerhet.

© Copyright 2023 – Alt innhold, særlig tekster, fotografier og grafikker er beskyttet av opphavsrett. Alle rettigheter, inkludert mangfoldiggjørelse, kunngjøring, bearbeiding og oversettelse forbeholdes AUTODOC SE.