



Slik bytter du motorfeste
bak på en **VW Polo
Hatchback (6R1, 6C1)** –
veiledning

LIGNENDE VIDEOVEILEDNING



Denne videoen viser fremgangsmåten for bytte av en lignende bildel i en annen bil

Viktig!

Denne fremgangsmåten for bytte kan brukes for:
VW Polo Hatchback (6R1, 6C1) 1.2

Trinnene kan variere litt, avhengig av designet på bilen.

Denne veiledningen ble laget på grunnlag av fremgangsmåten for bytte av en lignende bildel på en: SKODA Fabia I Combi (6Y5) 1.2

UTSKIFTING: MOTORFESTE – VW POLO HATCHBACK (6R1, 6C1). LISTE MED VERKTØYET DU KAN TRENGE:



- Stålbørste
- WD-40 spray
- Kobberpasta
- Pipenøkkelinnsats # 12
- Pipenøkkelinnsats # 16
- Skrallenøkkel
- Momentnøkkel
- Phillips-skrutrekker
- Skjermtrekk

Kjøp verktøy

Utskifting: motorfeste – VW Polo Hatchback (6R1, 6C1). AUTODOC anbefaler:

- Alt arbeid bør utføres med motoren av.

UTSKIFTING: MOTORFESTE – VW POLO HATCHBACK (6R1, 6C1). BRUK FØLGENDE FREMGANGSMÅTE:

1 Åpne panseret.

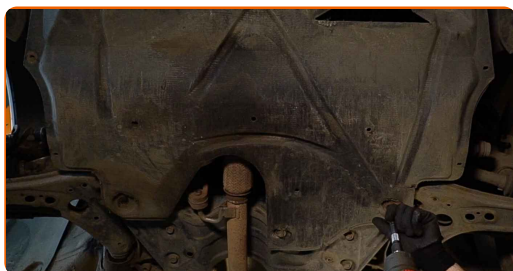
2 Bruk et deksel for å beskytte skjermen for å unngå skader på lakken og plastdelene på bilen.

3 Løft bilen med en jekk eller plasser den over en smøregrav.

Utskifting: motorfeste – VW Polo Hatchback (6R1, 6C1). Tips:

- Kjøretøyet må stå på rett kjøll, og dersom det står skjevt, må dreneringspluggen være på det laveste punktet.

4 Skru løs festene på nedre lydisolasjon. Bruk en pipenøkkelinnsats #12. Bruk en Philips-skrutrekker.



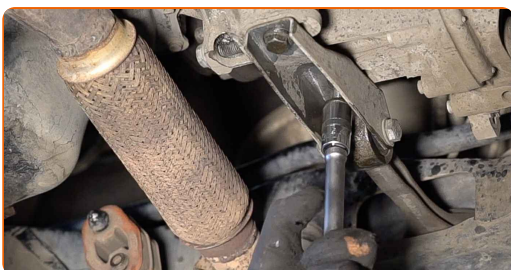
5 Fjern nedre lydisolasjon.



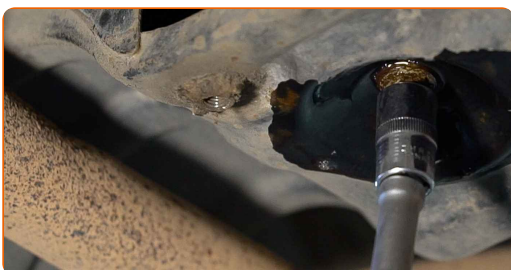
6 Rengjør motorens monteringsfester. Bruk en stålbørste. Bruk WD-40 spray.



7 Skru løs festet som kobler motorfestet til girkassehuset. Bruk en pipenøkkelinnsats #16. Bruk en skrallenøkkel.



8 Skru løs motorfestet som kobler den til underrammen. Bruk en pipenøkkelinnsats #16. Bruk en skrallenøkkel.



9

Fjern motorfestet.

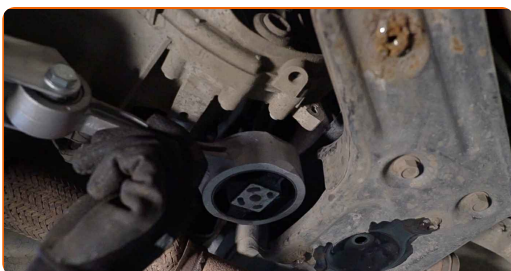


Utskiifting: motorfeste – VW Polo Hatchback (6R1, 6C1). AUTODOCs eksperter anbefaler:

- Forsiktig sjekk andre motorfester og bytt dem om nødvendig.

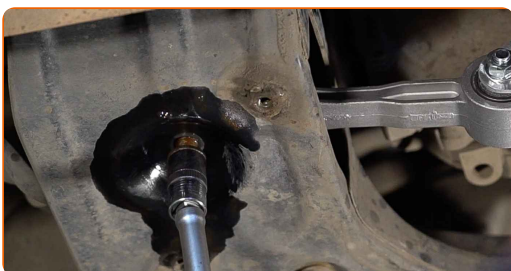
10

Installer motorfestet til festepunktet.



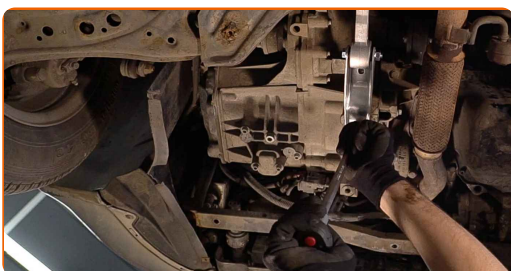
11

Skru inn festet til motorfestet som kobler den til underammen. Bruk en pipenøkkelinnsats #16.



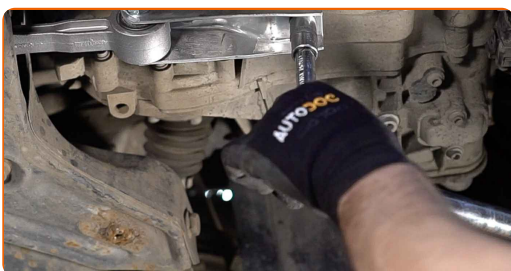
12

Skrue inn festet til motorfestet som kobler den til girkassehuset. Bruk en pipenøkkelinnsats #16. Bruk en skrallenøkkel.



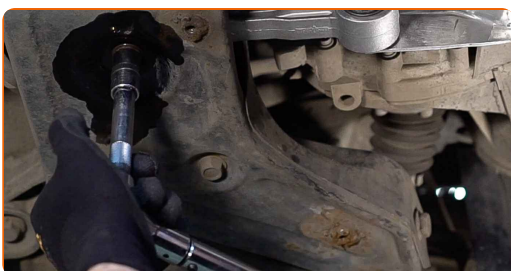
13.1

Stram festeboltene til motorfestet.



13.2

Bruk en pipenøkkelinnsats #16. Bruk en momentnøkkel. Stram den til 40 Nm dreiemoment.+90°

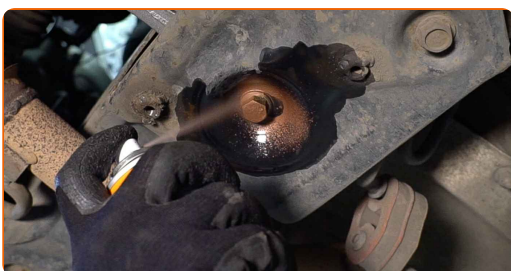


AUTODOC anbefaler:

- Viktig! Bruk nye festelementer.

14

Behandle festene til motorfestet. Bruk kobberfett.



15

Monter nedre lydisolasjon.



16

Skru fast festene på nedre lydisolasjon. Bruk en pipenøkkelinnsats #12. Bruk en Philips-skrutrekker.



17

Senk bilen.

18

Fjern beskyttelsestrekket fra skjermen.

19

Lukk panseret.

GODT GJORT! [SE FLERE VEILEDNINGER](#)

AUTODOC – TOPP KVALITET OG RIMELIGE BILDELER PÅ NETTET

AUTODOC-APPEN: SIKRE DEG GODE TILBUD I DEN PRAKTISKE APPEN VÅR

ET STORT UTVALG AV RESERVEDELER TIL BILEN DIN

MOTORFESTE: ET STORT UTVALG

ANSVARFRASKRIVELSE:

Dokumentet inneholder kun generelle anbefalinger som kan være til hjelp ved reparasjoner eller utskiftninger. AUTODOC er ikke ansvarlig for tap, personskader, skader på eiendom som oppstår under reparasjonen eller utskiftningen på grunn av feilaktig bruk eller feiltolkning av de opplysningene som er stilt til rådighet.

AUTODOC er ikke ansvarlig for noen mulige feil og usikkerheter i denne veiledningen. Opplysningene er kun stilt til rådighet som informasjon og kan ikke erstatte veiledninger fra en spesialist.

AUTODOC er ikke ansvarlig for feil eller farlig bruk av apparater, verktøy eller bildeler. AUTODOC anbefaler sterkt å være forsiktig og følge sikkerhetsreglene ved gjennomføring av reparasjon eller utskiftning. Husk: Bruk av bildeler av mindreverdige kvalitet garanterer ikke at du oppnår riktig nivå av trafiksikkerhet.

© Copyright 2023 – Alt innhold, særlig tekster, fotografier og grafikker er beskyttet av opphavsrett. Alle rettigheter, inkludert mangfoldiggjørelse, kunngjøring, bearbeiding og oversettelse forbeholdes AUTODOC SE.