



Slik bytter du motorolje
og oljefilter på en **VW**
Polo II Van (86CF) –
veiledning

LIGNENDE VIDEOVEILEDNING



Denne videoen viser fremgangsmåten for bytte av en lignende bildel i en annen bil

Viktig!

Denne fremgangsmåten for bytte kan brukes for:
VW Polo II Van (86CF) 1.0, VW Polo II Van (86CF) 1.3

Trinnene kan variere litt, avhengig av designet på bilen.

Denne veiledningen ble laget på grunnlag av fremgangsmåten for bytte av en lignende bildel på en: VW Caddy III Stasjonsvogn (2KB, 2KJ, 2CB, 2CJ) 1.4

UTSKIFTING: MOTOROLJE OG OLJEFILTER – VW POLO II VAN (86CF). LISTE MED VERKTØYET DU KAN TRENGE:



- Torx bits T25
- Pipenøkkelinnsats # 19
- Pipenøkkelinnsats # 30
- Kombinasjonsnøkkel #30
- Momentnøkkel
- Kar til oljeskift
- Trakt

Kjøp verktøy

Utskifting: motorolje og oljefilter – VW Polo II Van (86CF). Tips fra AUTODOC:

- Bytt oljefilter hver gang når du skifter motorolje.
- Alt arbeid bør utføres med motoren av.
- Bruk hansker for å unngå kontakt med varm væske.

UTSKIFTING: MOTOROLJE OG OLJEFILTER – VW POLO II VAN (86CF). FØLG DISSE TRINNENE:

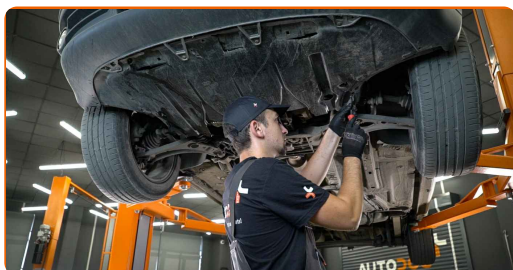
1 Åpne panseret.

2 Løft bilen med en jekk eller plasser den over en smøregrav.

AUTODOC anbefaler:

- Kjøretøyet må stå på rett kjøll, og dersom det står skjevt, må dreneringspluggen være på det laveste punktet.
- Alt arbeid bør utføres med motoren av.

3 Løsne festene på det nedre dekselet til oljepannen. Bruk Torx T25.



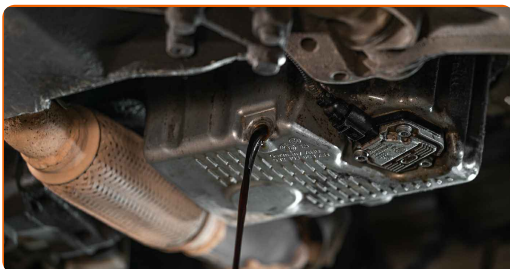
4

Plasser en beholder for avfallsolje, med minst 4 l. kapasitet, under dreneringshullet.



5

Skru ut bunnpluggen. Gebruik dopsleutel nr. 19 of ringsleutel nr. 19. Tapp ut den brukte oljen.



Utskifting: motorolje og oljefilter – VW Polo II Van (86CF). AUTODOC anbefaler:

- Obs! Oljen kan være varm.
- Vent til all oljen har rent ut fra dreneringshullet.

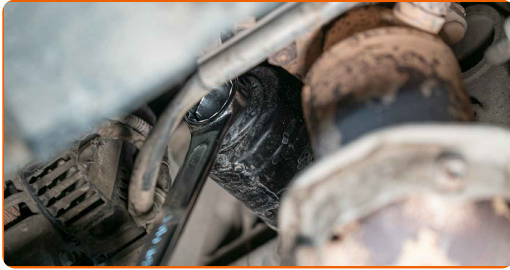
6

Flytt beholderen under oljefilteret.



7

Skru løs oljefilteret. Bruk en kombinasjonsnøkkel #30.



8

Gjør klar en beholder for det gamle oljefilteret. Plasser det gamle oljefilteret i beholderen.

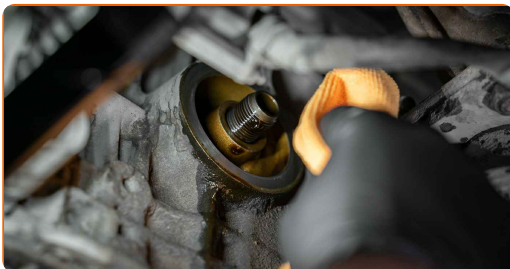


Utskifting: motorolje og oljefilter – VW Polo II Van (86CF). Tips fra AUTODOC:

- Beveg beholderen opp. Oljen begynner å renne ut av dreneringshullet umiddelbart etter at du har fjernet oljefilteret.

9

Rengjør setet til oljefilteret.



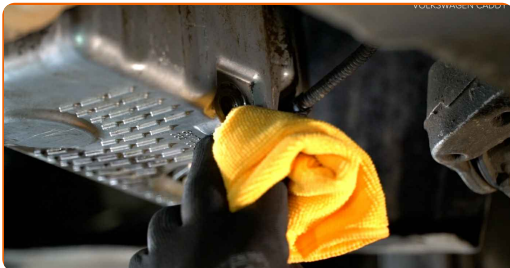
AUTODOC anbefaler:

- Smør gummipakningen på det nye oljefilteret med litt frisk olje.

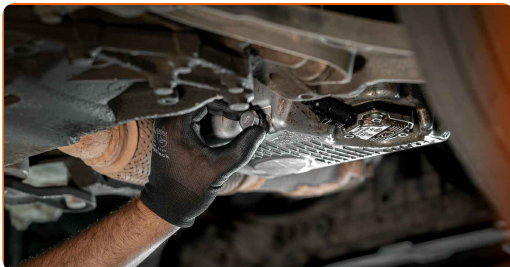
- 10** Skru det nye filteret på plass. Bruk en pipenøkkelinnsats #18. Bruk en momentnøkkel. Stram den til 20 Nm dreiemoment.



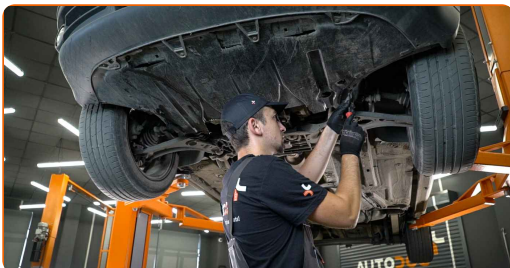
- 11** Rengjør området rundt dreneringshullet til oljepannen.



- 12** Skru inn den nye dreneringspluggen og stram den. Gebruik dopsleutel nr. 19 of ringsleutel nr. 19. Bruk en momentnøkkel. Stram den til 30 Nm dreiemoment.

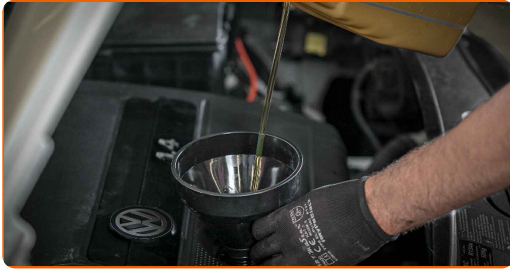


- 13** Sett på igjen dekselet til oljesumpen. Stram festene på oljesumpen nedre deksel. Bruk Torx T25.



- 14** Senk bilen.

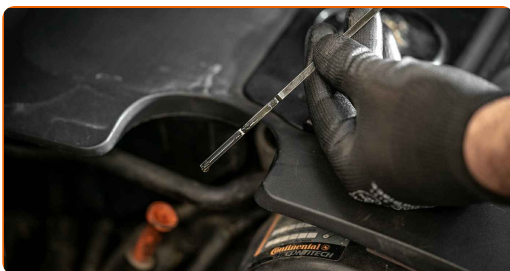
15 Skru løs oljepåfyllingslokket. Sett inn i trakten. Hell så mye olje på motoren som er anbefalt av bilprodusenten.



Utskifting: motorolje og oljefilter – VW Polo II Van (86CF). AUTODOCs eksperter anbefaler:

- Bruk oljen som er anbefalt av produsenten.

16 Kontroller oljenivået med peilepinnen. Oljenivået bør være mellom merkene min. og maks. Etterfyll olje om nødvendig.

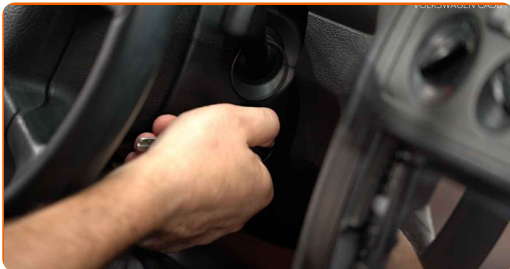


17 Stram oljepåfyllingslokket.



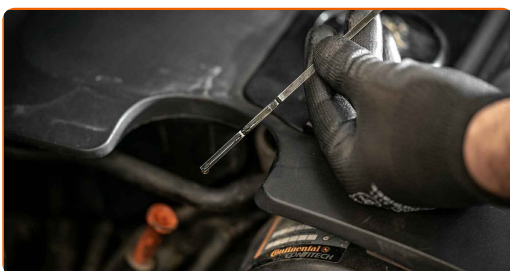
18

Kjør motoren i noen minutter. Etter at varsellampen for oljetrykk slukkes, stopp motoren.



19

Kontroller oljenivået med peilepinnen 5 minutter etter at motoren er stoppet, og fyll på olje om nødvendig. Oljenivået bør være mellom merkene min. og maks.



Utskifting: motorolje og oljefilter – VW Polo II Van (86CF). Profesjonelle anbefalinger:

- Sørg for at oljepåfyllingslokket er riktig strammet.
- Sjekk den gjengede pluggen for dreneringshullet og at pakningen på oljefilteret er stramt. Om nødvendig, stram dem forsiktig.

20

Lukk panseret.

Utskifting: motorolje og oljefilter – VW Polo II Van (86CF). Tips fra AUTODOCs eksperter:

- Merk deg at varsellampen for oljetrykk, som indikerer manglende trykk i smøresystemet, kan være lengre på enn vanlig. Etter et par sekunder fylles alle kanalene med olje, og lyset slukkes.
- For å beskytte miljøet mot forurensning, vær sikker på å kvitt deg med bruktefilter på spesialavfall stasjon.

GODT GJORT! 

SE FLERE VEILEDNINGER

AUTODOC – TOPP KVALITET OG RIMELIGE BILDELER PÅ NETTET

AUTODOC-APPEN: SIKRE DEG GODE TILBUD I DEN PRAKTISKE APPEN VÅR

AUTODOC⁺

GET IT ON
Google Play

Download on the
App Store

Download

ET STORT UTVALG AV RESERVEDELER TIL BILEN DIN

OLJEFILTER: ET STORT UTVALG

ⓘ ANSVARFRASKRIVELSE:

Dokumentet inneholder kun generelle anbefalinger som kan være til hjelp ved reparasjoner eller utskiftninger. AUTODOC er ikke ansvarlig for tap, personskader, skader på eiendom som oppstår under reparasjonen eller utskiftningen på grunn av feilaktig bruk eller feiltolkning av de opplysningene som er stilt til rådighet.

AUTODOC er ikke ansvarlig for noen mulige feil og usikkerheter i denne veiledningen. Opplysningene er kun stilt til rådighet som informasjon og kan ikke erstatte veiledninger fra en spesialist.

AUTODOC er ikke ansvarlig for feil eller farlig bruk av apparater, verktøy eller bildeler. AUTODOC anbefaler sterkt å være forsiktig og følge sikkerhetsreglene ved gjennomføring av reparasjon eller utskiftning. Husk: Bruk av bildeler av mindreverdige kvalitet garanterer ikke at du oppnår riktig nivå av trafikksikkerhet.

© Copyright 2021 – Alt innhold, særlig tekster, fotografier og grafikker er beskyttet av opphavsrett. Alle rettigheter, inkludert mangfoldiggjørelse, kunngjøring, bearbeiding og oversettelse forbeholdes AUTODOC GmbH.