



Slik bytter du hjullager
bak på en **VW Polo**
Sedan (9N4) – veiledning

LIGNENDE VIDEOVEILEDNING



Denne videoen viser fremgangsmåten for bytte av en lignende bildel i en annen bil

Viktig!

Denne fremgangsmåten for bytte kan brukes for:
VW Polo Sedan (9N4) 1.9 TDI

Trinnene kan variere litt, avhengig av designet på bilen.

Denne veiledningen ble laget på grunnlag av fremgangsmåten for bytte av en lignende bildel på en: SEAT Ibiza III Hatchback (6L) 1.4 16V

UTSKIFTING: HJULLAGER – VW POLO SEDAN (9N4).
 VERKTØYET DU KAN TRENGE:



- Stålbørste
- WD-40 spray
- Universal rengjøringspray
- Kobberpasta
- Momentnøkkel
- Kombinasjonsnøkkel #10
- 12-kant pipe #30
- Torx bits T30
- Hjulpipe #17
- Skrallenøkkel
- Hammer
- Svingjern
- Brekkjern
- Gummihammer
- Stoppekloss

Kjøp verktøy

Utskifting: hjullager – VW Polo Sedan (9N4). AUTODOCs eksperter anbefaler:

- Lagermonteringen på VW Polo Sedan (9N4) bilen må ikke brukes på nytt.
- Fremgangsmåten er identisk for å bytte navlageret på begge hjul på samme aksel.
- Alt arbeid bør utføres med motoren av.

UTSKIFTING: HJULLAGER – VW POLO SEDAN (9N4). ANBEFALT REKKEFØLGE FOR TRINNENE:

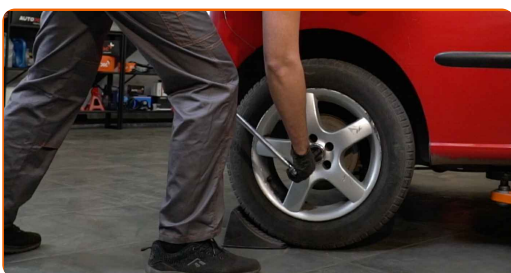
1

Sikre hjulene med klosser.



2

Løsne hjulfesteboltene. Bruk en kraftpipe for hjulmutter #17.



3

Hev bakkdelen på bilen og sikre den på støttene.

4

Løsne hjulboltene.

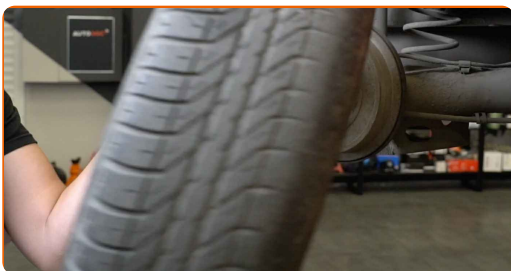


AUTODOC anbefaler:

- Advarsel! Hold i hjulet når du skruer løs festeboltene for å unngå skader. VW Polo Sedan (9N4)

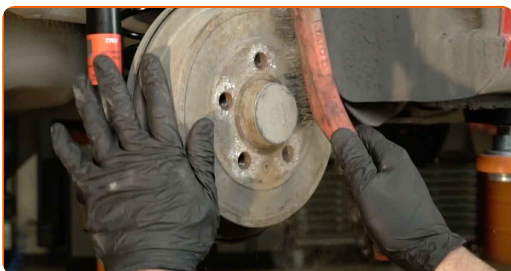
5

Ta av hjulet.



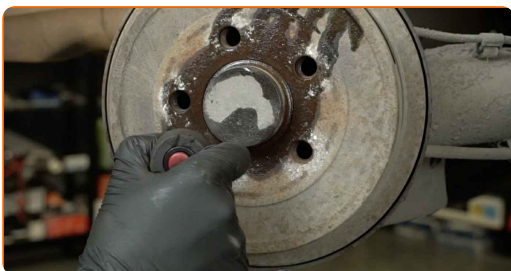
6

Rengjør festene til trommelbremsene. Bruk en stålbørste. Bruk WD-40 spray.



7

Skrul løs festet til trommelbremsen. Bruk Torx T30. Bruk en skrallenøkkel.



8 Åpne bildøren.



9 Ta av parkeringsbremsens kantdeksel.



10 Løs kabelen til parkeringsbremsen. Bruk en kombinasjonsnøkkel #10.



11 Fjern trommelbremsen.



Utskifting: hjullager – VW Polo Sedan (9N4). Tips fra AUTODOC:

- Undersøk bremsetrommelen. Skift den om nødvendig.

12 Fjern navlagerets beskyttelseshette. Bruk et brekkjern. Bruk en hammer.



AUTODOC anbefaler:

- Noen biler er ikke utstyrt med hjulkapsler.

13 Skru av hjulnavets akselmutter. Bruk 12-kant-pipe nummer 30. Bruk et svingjern.



14 Fjern navet og lageret sammen, siden de er en forseglet enhet.



15 Rens festepunktet til hjullageret. Bruk universal rengjøringspray.



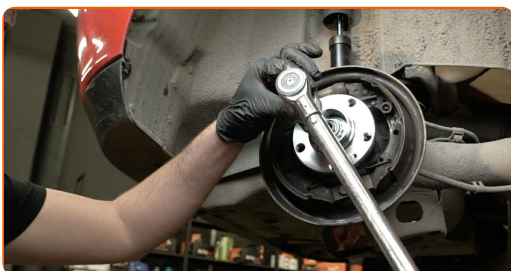
16

Monter det nye hjulnavet med et lager.



17

Stram navet. Bruk 12-kant-pipe nummer 30. Bruk en momentnøkkel. Stram den til 175 Nm dreiemoment.



Utskifting: hjullager – VW Polo Sedan (9N4). Profesjonelle anbefalinger:

- Hjullagerenheten må ikke vippe på akseltappen.

18

Installer navlagerets beskyttelseshette. Bruk en gummihammer.



19

Behandle navet på det punkt hvor den berører bremsekiven. Bruk kobberfett.



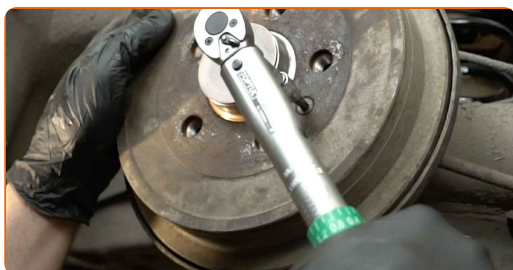
20

Installer en bremsetrommel.



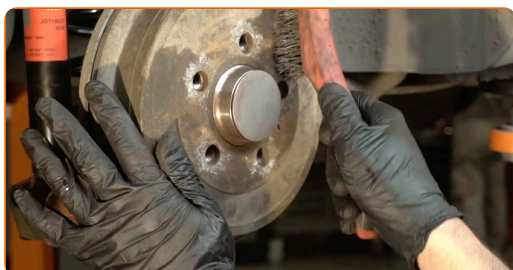
21

Stram festene til trommelbrensene. Bruk Torx T30. Bruk en momentnøkkel. Stram den til 4 Nm dreiemoment.



22

Rens festepunktet til felgen. Bruk en stålbørste.



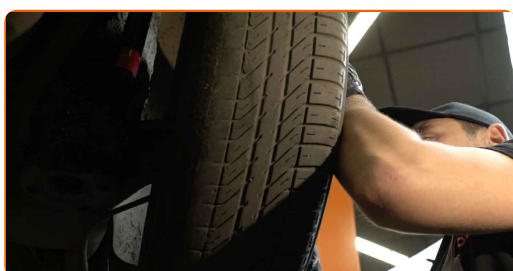
23

Behandle overflaten hvor hjulfelgen kommer i kontakt med bremsetrommelen med et egnet middel. Bruk kobberfett.



24

Installer hjulet.

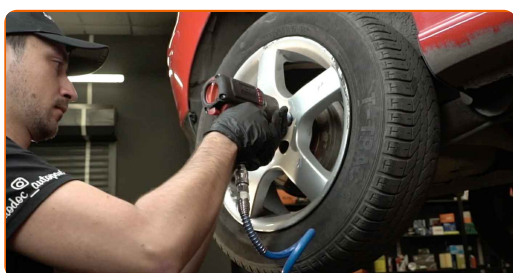


AUTODOC anbefaler:

- Viktig! Hold i hjulet når du skrur inn festeboltene. VW Polo Sedan (9N4)

25

Skrur inn boltene. Bruk en kraftpipe for hjulmutter #17.



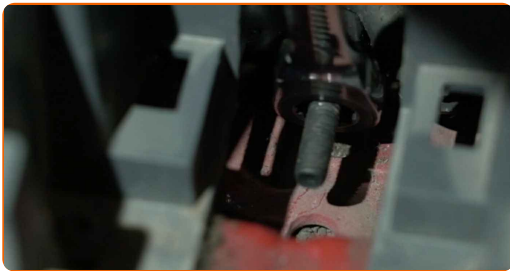
26

Senk bilen.

27 Fjern jekker og klosser.



28 Juster spenningen til kabelen til parkeringsbremsen. Bruk en kombinasjonsnøkkel #10.



29 Installer parkeringsbremsens trimdeksel.



30 Lukk bildøren.



31

Stram hjulboltene ved å bruke kryss- og tversmønster. Bruk en kraftpipe for hjulmutter #17. Bruk en momentnøkkel. Stram den til 120 Nm dreiemoment.



GODT GJORT! 

[SE FLERE VEILEDNINGER](#)

AUTODOC – TOPP KVALITET OG RIMELIGE BILDELER PÅ NETTET

AUTODOC-APPEN: SIKRE DEG GODE TILBUD I DEN PRAKTISKE APPEN VÅR

The advertisement features two smartphones. The left one shows the app's search and offers page for a Mercedes-Benz 2+1 Pritsche (901, 902) with 208 CDI (82 PS, Bj ab ... 2.4 d engine). The right one shows the app's main menu with various car parts. To the right of the phones are three dark blue buttons: 'GET IT ON Google Play', 'Download on the App Store', and 'Download'.

ET STORT UTVALG AV RESERVEDELER TIL BILEN DIN

HJULLAGER: ET STORT UTVALG

ANSVARFRASKRIVELSE:

Dokumentet inneholder kun generelle anbefalinger som kan være til hjelp ved reparasjoner eller utskiftninger. AUTODOC er ikke ansvarlig for tap, personskader, skader på eiendom som oppstår under reparasjonen eller utskiftningen på grunn av feilaktig bruk eller feiltolkning av de opplysningene som er stilt til rådighet.

AUTODOC er ikke ansvarlig for noen mulige feil og usikkerheter i denne veiledningen. Opplysningene er kun stilt til rådighet som informasjon og kan ikke erstatte veiledninger fra en spesialist.

AUTODOC er ikke ansvarlig for feil eller farlig bruk av apparater, verktøy eller bildeler. AUTODOC anbefaler sterkt å være forsiktig og følge sikkerhetsreglene ved gjennomføring av reparasjon eller utskiftning. Husk: Bruk av bildeler av mindreverdige kvalitet garanterer ikke at du oppnår riktig nivå av trafiksikkerhet.

© Copyright 2022 – Alt innhold, særlig tekster, fotografier og grafikker er beskyttet av opphavsrett. Alle rettigheter, inkludert mangfoldiggjørelse, kunngjøring, bearbeiding og oversettelse forbeholdes AUTODOC GmbH.