



Slik bytter du hjullager
fremme på en **VW**
SCIROCCO (137, 138) –
veiledning

LIGNENDE VIDEOVEILEDNING



Denne videoen viser fremgangsmåten for bytte av en lignende bildel i en annen bil

Viktig!

Denne fremgangsmåten for bytte kan brukes for:

VW SCIROCCO (137, 138) 2.0 R, VW SCIROCCO (137, 138) 2.0 TDI, VW SCIROCCO (137, 138) 1.4 TSI, VW SCIROCCO (137, 138) 2.0 TSI

Trinnene kan variere litt, avhengig av designet på bilen.

Denne veiledningen ble laget på grunnlag av fremgangsmåten for bytte av en lignende bildel på en: VW Passat Sedan (362) 2.0 TDI

**UTSKIFTING: HJULLAGER – VW SCIROCCO (137, 138).
LISTE MED VERKTØYET DU KAN TRENGE:**



- Stålbørste
- WD-40 spray
- Bremserens
- Kobberpasta
- Momentnøkkel
- Kombinasjonsnøkkel #18
- Pipenøkkelinnsats # 16
- Pipenøkkelinnsats # 18
- Pipenøkkelinnsats # 21
- Pipenøkkelinnsats # 27
- XZN pipebit # 6
- XZN pipebit # 12
- HEX bit nr. H5
- HEX bit nr. H7
- Torx bits T27
- Torx bits T30
- Hjulpipe #17
- Skrallenøkkel
- Svingjern
- Gummihammer
- Slagskrutrekker
- Brekkjern
- Stoppekloss

Kjøp verktøy

AUTODOC anbefaler:

- Lagermonteringen på VW SCIROCCO (137, 138) bilen må ikke brukes på nytt.
- Fremgangsmåten er identisk for å bytte navlageret på begge hjul på samme aksel.
- Merk: Alt arbeid på bilen – VW SCIROCCO (137, 138) – må utføres med motoren koblet ut.

FØLG DISSE TRINNENE VED UTSKIFTINGEN:

1 Åpne panseret.

2 Rengjør lokket til bremsevæskebeholderen. Bruk bremserens.



AUTODOC anbefaler:

- Utskifting: hjullager – VW SCIROCCO (137, 138). Vent i noen minutter etter påføringen av sprayen.

3

Skru løs braketten til motorens solenoidventil. Bruk Torx T27. Bruk en skrallenøkkel.



4

Skru løs tankklokken for bremsevæsken.



5

Sikre hjulene med klosser.

6

Løsne hjulfesteboltene. Bruk en kraftpipe for hjulmutter #17.



7

Hev fronten på bilen og sikre den på støttene.

8

Løsne hjulboltene.



AUTODOC anbefaler:

- Advarsel! Hold i hjulet når du skrur løs festeboltene for å unngå skader. VW SCIROCCO (137, 138)

9

Ta av hjulet.



10

Spre bremseklossene. Bruk et brekkjern.



11

Fjern hetten til støvmansjetten på føringsstiftene i bremseklaven. Bruk et brekkjern.



12

Skrul løs bremsekalippenes feste. Bruk HEX nr. H7. Bruk en skrallenøkkel.



13 Løsne låsefjæren til bremsecaliperen. Bruk et brekkjern.



14 Fjern bremsekaliperen.



Utskifting: hjullager – VW SCIROCCO (137, 138). Profesjonelle anbefalinger:

- Knyt kaliperen til suspensjon eller til karosseriet med en ledning, uten å koble fra bremseslangen for å unngå trykkavlastning i bremsesystemet.
- Kontroller at bremsekaliperen ikke henger på bremseslangen.
- Ikke press inn bremsepedalen etter at bremsekaliperen er fjernet. Stemplet kan falle ut fra bremsesynderen som et resultat, og bremsevæskelekkasje og trykkavlastning kan forekomme i systemet.
- Sjekk brakett, styrepinne og mansjettene til bremsecaliperen. Rengjør dem. Bytt ved behov.

15 Fjern bremseklossene.



16 Løsne festet til drivakselen. Bruk en pipenøkkelinnsats #27. Bruk et svingjern.



17 Rengjør festene på braketten til bremsecaliperen. Bruk en stålbørste. Bruk WD-40 spray.



18 Skru løs kalipperbrakettfestet. Bruk en pipenøkkelinnsats #21. Bruk en skrallenøkkel. Bruk et svingjern.



19 Fjern kalipperbraketten.



20 Rengjør festet til bremseskiven. Bruk en stålbørste. Bruk WD-40 spray.



21 Skru løs bremseskivefestet. Bruk Torx T30. Bruk en slagskrutrekker.



22 Fjern bremseskiven. Bruk en gummihammer.



23

Rengjør festene til dekselet til bremseskiven. Bruk en stålbørste. Bruk WD-40 spray.



24

Skru løs festene til dekselet til bremseskiven. Bruk Torx T27. Bruk en skrallenøkkel.



25

Fjern dekselet til bremseskiven.



26

Fjern festebolt.



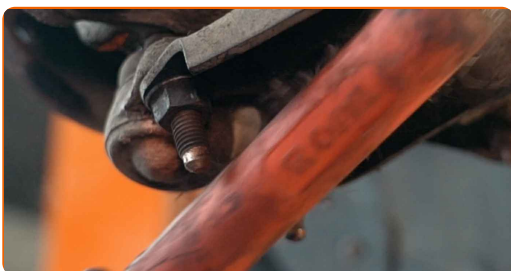
27

Rengjør festene til hjulnavlageret. Bruk en stålbørste. Bruk WD-40 spray.



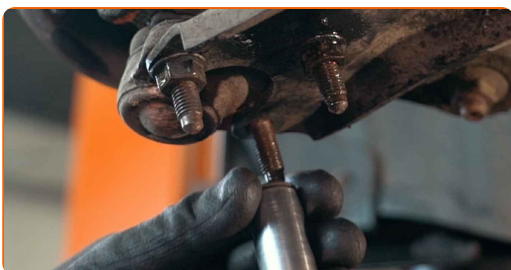
28

Rengjør festene som kobler kuleleddet til styrearmen i hjulopphengget. Bruk en stålbørste. Bruk WD-40 spray.



29

Skru løs festene som binder kuleleddet til kontrollarmen. Bruk en pipenøkkelinnsats #16. Bruk en skrallenøkkel.



30

Koble kuleleddet fra armen.



31 Fjern drivakselen fra styrespindelen.



32 Rengjør alle leddene på stabilisatorleddet. Bruk en stålbørste. Bruk WD-40 spray.



33 Skru løs festene som kobler stabilisator-ledd til fjærbein. Bruk en pipenøkkelinnsats #18. Bruk en skrallenøkkel.



34 Fjern stabilisatorstaget.



35 Rengjør festene til hjulnavlageret. Bruk en stålbørste. Bruk WD-40 spray.



36 Skru løs navlagermonteringen. Bruk XZN #12. Bruk en skrallenøkkel.



37 Fjern navet og lageret sammen, siden de er en forseglet enhet.



38 Skru løs festet til ABS-sensoren. Bruk HEX nr. H5. Bruk en skrallenøkkel.



39 Koble fra ABS-sensoren.



40 Rens festepunktet til hjullageret. Bruk en stålbørste. Bruk WD-40 spray.



41 Koble til ABS-sensoren.



42 Stram festene som forbinder ABS-sensoren med styrespindelen. Bruk HEX nr. H5. Bruk en momentnøkkel. Stram den til 7 Nm dreiemoment.



43 Monter det nye hjulnavet med et lager.



- 44** Stram festet til hjulnavlageret. Bruk XZN #12. Bruk en momentnøkkel. Stram den til 74 Nm dreiemoment. Stram den til 70 Nm dreiemoment.+90°



AUTODOC anbefaler:

- Viktig! Bruk nye festelementer.

- 45** Behandle festene til hjulnavlageret med et egnet middel. Bruk kobberfett.

- 46** Monter dekselet til bremseskiven.



- 47** Skru inn festene til dekselet til bremseskiven. Bruk Torx T27. Bruk en skrallenøkkel.



48

Rengjør rillene på CV-leddet til drivakselen. Bruk en stålbørste. Bruk WD-40 spray.



49

Monter drivakselen.



50

Fest kuleleddet til kontrollarmen.



51

Stram festene som forbinder bærekulen og bærearmen. Bruk en pipenøkkelinnsats #16. Bruk en momentnøkkel. Stram den til 60 Nm dreiemoment.

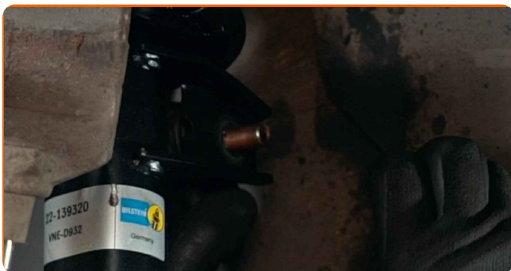


52

Rengjør festepunktene til stabilisatorstaget. Bruk en stålbørste. Bruk WD-40 spray.

53

Install den tverrgående stabilisatorkoblingen.



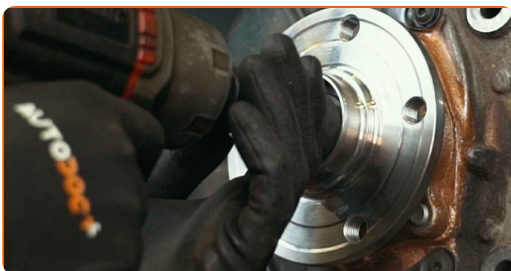
54

Stram festene som kobler stabilisator-ledd til fjærbein. Bruk en kombinasjonsnøkkel #18. Bruk en pipenøkkelinnsats #18. Bruk XZN #6. Bruk en momentnøkkel. Stram den til 55 Nm dreiemoment.



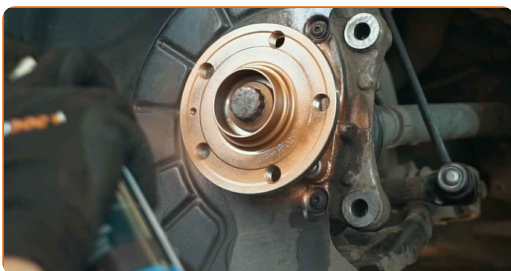
55

Installer og stram drivaksel boltene. Bruk en pipenøkkelinnsats #27. Bruk en skrallenøkkel.



56

Behandle navet på det punktet hvor den berører bremseskiven. Bruk kobberfett.



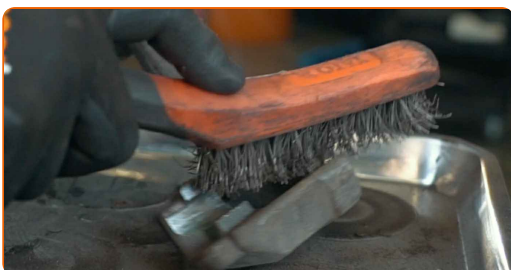
57 Installer bremseskiven.



58 Stram bremseskivefestet. Bruk Torx T30. Bruk en momentnøkkel. Stram den til 4 Nm dreiemoment.



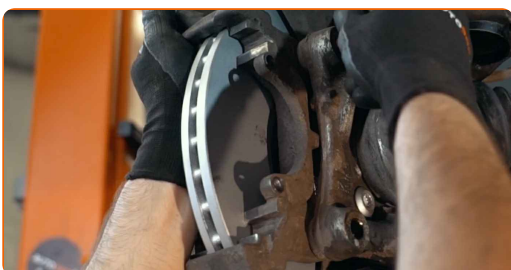
59 Rengjør bremsekalipperbraketten for smuss og støv. Bruk en stålbørste. Bruk bremserens.



AUTODOC anbefaler:

- Utskifting: hjullager – VW SCIROCCO (137, 138). Vent i noen minutter etter påføringen av sprayen.

60 Installer bremsekalipperbraketten.



- 61** Stram bremsekalipperbraketten. Bruk en pipenøkkelinnsats #21. Bruk en momentnøkkel. Stram den til 175 Nm dreiemoment.



- 62** Installer bremseklossene.



- 63** Installer bremsekaliperen og fest den. Bruk HEX nr. H7. Bruk en momentnøkkel. Stram den til 30 Nm dreiemoment.



- 64** Installer hetten til støvmansjetten på føringsstiftene i bremseklaven.



- 65** Monter bremsekaliperens holderfjær. Bruk et brekkjern.



66

Behandle alle leddene på stabilisatorleddet. Behandle festene til kuleleddet. Bruk kobberfett.



67

Behandle overflaten hvor bremseskiven kontakter felgen. Bruk kobberfett.



68

Rengjør overflaten av bremseskiven. Bruk bremsrens.



Utskifting: hjullager – VW SCIROCCO (137, 138). AUTODOCs eksperter anbefaler:

- Vent et par minutter etter at sprayen er påført.

69

Installer hjulet.



AUTODOC anbefaler:

- Advarsel! Hold i hjulet når du skrur inn festeboltene på bilen for å unngå skader.
VW SCIROCCO (137, 138)

70

Skrur inn boltene. Bruk en kraftpipe for hjulmutter #17.



71

Senk bilen.

72

Stram bolten som binder drivakselen til hjulnavet. Bruk en pipenøkkelinnsats #27. Bruk en momentnøkkel. Stram den til 70 Nm dreiemoment.+90°



AUTODOC anbefaler:

- Viktig! Bruk nye festeelementer.

73

Stram hjulboltene ved å bruke kryss- og tversmønster. Bruk en kraftpipe for hjulmutter #17. Bruk en momentnøkkel. Stram den til 120 Nm dreiemoment.



74

Fjern jekker og klosser.



Utskifting: hjullager – VW SCIROCCO (137, 138). Tips fra AUTODOC:

- Kontroller bremsevæsknivået i ekspansjonstanken og etterfyll om nødvendig.

75

Stram tanklokket til bremsevæsken.



76

Monter braketten til motorens solenoidventil. Bruk Torx T27. Bruk en skrallenøkkel.



77

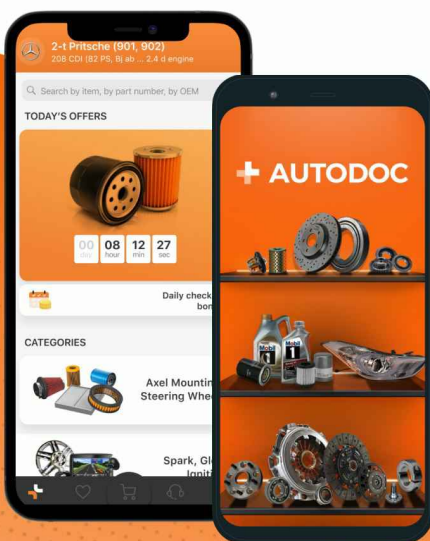
Lukk panseret.

GODT GJORT! 

[SE FLERE VEILEDNINGER](#)

AUTODOC – TOPP KVALITET OG RIMELIGE BILDELER PÅ NETTET

AUTODOC-APPEN: SIKRE DEG GODE TILBUD I DEN PRAKTISKE APPEN VÅR



+ AUTODOC

GET IT ON
Google Play

Download on the
App Store

Download

ET STORT UTVALG AV RESERVEDELER TIL BILEN DIN

HJULLAGER: ET STORT UTVALG

(i) ANSVARFRASKRIVELSE:

Dokumentet inneholder kun generelle anbefalinger som kan være til hjelp ved reparasjoner eller utskiftninger. AUTODOC er ikke ansvarlig for tap, personskader, skader på eiendom som oppstår under reparasjonen eller utskiftningen på grunn av feilaktig bruk eller feiltolkning av de opplysningene som er stilt til rådighet.

AUTODOC er ikke ansvarlig for noen mulige feil og usikkerheter i denne veiledningen. Opplysningene er kun stilt til rådighet som informasjon og kan ikke erstatte veiledninger fra en spesialist.

AUTODOC er ikke ansvarlig for feil eller farlig bruk av apparater, verktøy eller bildeler. AUTODOC anbefaler sterkt å være forsiktig og følge sikkerhetsreglene ved gjennomføring av reparasjon eller utskiftning. Husk: Bruk av bildeler av mindreverdige kvalitet garanterer ikke at du oppnår riktig nivå av trafiksikkerhet.

© Copyright 2022 – Alt innhold, særlig tekster, fotografier og grafikker er beskyttet av opphavsrett. Alle rettigheter, inkludert mangfoldiggjørelse, kunngjøring, bearbeiding og oversettelse forbeholdes AUTODOC GmbH.