



Slik bytter du dørlås
fremme på en **VW**
Transporter VI Minibuss
(SGB, SGG, SGJ) –
veiledning

LIGNENDE VIDEOVEILEDNING



Denne videoen viser fremgangsmåten for bytte av en lignende bildel i en annen bil

Viktig!

Denne fremgangsmåten for bytte kan brukes for:

VW Transporter VI Minibuss (SGB, SGG, SGJ) 2.0 TDI, VW Transporter VI Minibuss (SGB, SGG, SGJ) 2.0 TDI 4motion, VW Transporter VI Minibuss (SGB, SGG, SGJ) 2.0 TSI, VW Transporter VI Minibuss (SGB, SGG, SGJ) 2.0 TSI 4motion

Trinnene kan variere litt, avhengig av designet på bilen.

Denne veiledningen ble laget på grunnlag av fremgangsmåten for bytte av en lignende bildel på en: SEAT Ibiza III Hatchback (6L) 1.4 16V

**UTSKIFTING: DØRLÅS – VW TRANSPORTER VI
MINIBUSS (SGB, SGG, SGJ). LISTE MED VERKTØYET DU
KAN TRENGE:**



- Momentnøkkel
- Pipenøkkelinnsats # 10
- Torx bits T20
- XZN pipebit # 8
- Skrallenøkkel
- Malerteip
- Flat Skrutrekker
- Phillips-skrutrekker
- Demonteringsverktøy for klemmer
- Demonteringsjern av plast

Kjøp verktøy

Utskifting: dørlås – VW Transporter VI Minibuss (SGB, SGG, SGJ). Tips fra AUTODOCs eksperter:

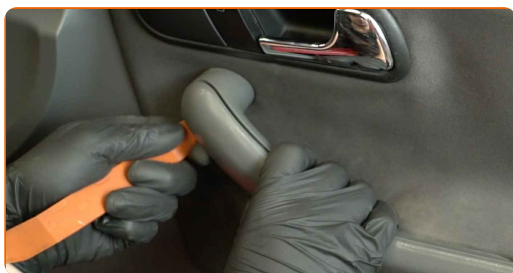
- Bytteprosedyren er lik for låsene i høyre og venstre bakdør.
- Merk: Alt arbeid på bilen – VW Transporter VI Minibuss (SGB, SGG, SGJ) – må utføres med motoren koblet ut.

GJENNOMFØR UTSKIFTINGEN I FØLGENDE REKKEFØLGE:

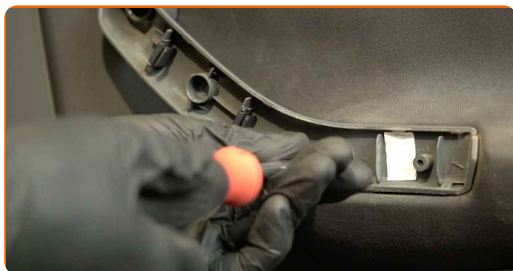
1 Åpne bildøren.



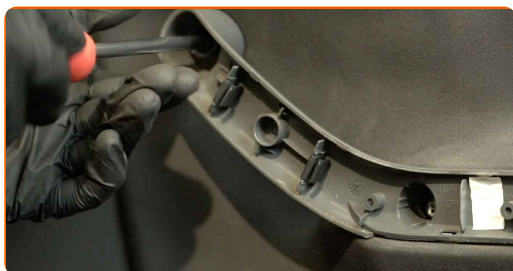
2 Løs dørrarmenepanelet. Bruk et verktøy for trimming, plast.



3 Fjern skruene til dørrarmenepanelet. Bruk en Philips-skrutrekker.



4 Skru løs dørpanelfestene. Bruk en Philips-skrutrekker.



5 Løs dørpanelet. Bruk et verktøy for trimming, plast.



AUTODOC anbefaler:

- Utskifting: dørlås – VW Transporter VI Minibuss (SGB, SGG, SGJ). Ikke bruk for mye kraft når du fjerner delen, den kan bli skadet.

6 Fjern dekslene over festene til vindusheisen.



7 Slå på tenningen.



8

Senk ruten.



Utskiifting: dørlås – VW Transporter VI Minibuss (SGB, SGG, SGJ). Tips:

- Fortsett å senke ruten til festene blir synlige.

9

Slå av tenningen.



10

Løs kontakten til den elektriske ruten fra dørpanelet.



11

Løs aktiveringskabelen til dørlåsen.



12

Skrul løs festene til ruten. Bruk en pipenøkkelinnsats #10. Bruk en skrallenøkkel.



Utskifting: dørlås – VW Transporter VI Minibuss (SGB, SGG, SGJ). Tips fra AUTODOCs eksperter:

- Hold i ruten når du skrur løs festene for å unngå skader.

13

Hev ruten helt opp og fest den til dørrammen med maskeringsteip.



AUTODOC anbefaler:

- Hold i ruten når du hever den for å unngå skader.

14

Fjern dekselet fra festet til det utvendige dørhåndtaket. Bruk et verktøy for trimming, plast.



15

Skru løs festene til det utvendige dørhåndtaket. Bruk Torx T20. Bruk en skrallenøkkel.



16

Fjern dekselet fra festet til det utvendige dørhåndtaket. Bruk et verktøy for trimming, plast.



17

Fjern kabelen mellom håndtaket og låsen. Bruk en flat skrutrekker.



18

Skru løs festene til dørlåsen. Bruk XZN #8. Bruk en skrallenøkkel.



19

Koble kontakten til speilregulatoren fra døren.



20

Løs ledningsnettets fra beskyttelsesdekelet til døren. Bruk et demonteringsverktøy for klemmer.



21

Løs tilkoblingselementene til høyttalerne.



22

Løs ledningsnettets fra beskyttelsesdekselet til døren. Bruk et demonteringsverktøy for klemmer.



23

Koble kontakten til speilregulatoren fra styreenheten.



24

Løs ledningsnettets fra beskyttelsesdekselet til døren. Bruk et demonteringsverktøy for klemmer.



25

Skruløs festene til beskyttelsesdekselet til døren. Bruk en pipenøkkelinnsats #10. Bruk en skrallenøkkel.



26

Fjern beskyttelsesdekelet til døren.

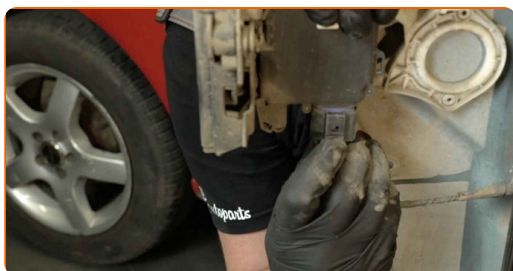


Utskifting: dørlås – VW Transporter VI Minibuss (SGB, SGG, SGJ). AUTODOC anbefaler:

- Ikke bruk for mye makt når du fjerner delen. Ellers kan du skade den.

27

Koble fra kontakten til dørlåsen. Bruk en flat skrutrekker.



28

Fjern dørlåsen. Bruk en flat skrutrekker.



AUTODOC anbefaler:

- Utskifting: dørlås – VW Transporter VI Minibuss (SGB, SGG, SGJ). Ikke bruk for mye kraft når du fjerner delen, den kan bli skadet.

29 Fjern kabelen mellom håndtaket og låsen. Bruk et demonteringsverktøy for klemmer.



30 Monter kabelen mellom håndtaket og låsen.



31 Monter den nye låsen.



Utskifting: dørlås – VW Transporter VI Minibuss (SGB, SGG, SGJ). AUTODOC anbefaler:

- Vær forsiktig når du monterer delen, slik at du ikke skader den.

32 Koble til kontakten til dørlåsen.



33

Monter beskyttelsesdekslet til døren.



AUTODOC anbefaler:

- Utskifting: dørlås – VW Transporter VI Minibuss (SGB, SGG, SGJ). Unngå å bruke for mye kraft ved monteringen, det kan skade delen.

34

Skru inn festene til beskyttelsesdekslet til døren. Bruk en pipenøkkelinnsats #10. Bruk en skrallenøkkel.



35

Stram festene til dørlåsen. Bruk XZN #8. Bruk en momentnøkkel. Stram den til 20 Nm dreiemoment.



36

Monter kabelen mellom håndtaket og låsen. Bruk en flat skrutrekker.



Utskiifting: dørlås – VW Transporter VI Minibuss (SGB, SGG, SGJ). Tips fra AUTODOC:

- Kontroller at dørlåsen fungerer som den skal.

37

Fest dekselet til festet til det utvendige dørhåndtaket.



38

Skrue inn det utvendige dørhåndtakfestet. Bruk Torx T20. Bruk en skrallenøkkel.



39

Fest dekselet til festet til det utvendige dørhåndtaket.



- 40** Stram festene til beskyttelsesdekselet til døren. Bruk en pipenøkkelinnsats #10. Bruk en momentnøkkel. Stram den til 8 Nm dreiemoment.



- 41** Fest ledningsnettets til beskyttelsesdekselet til døren.



- 42** Fest tilkoblingselementene til høyttalerne.



- 43** Fest ledningsnettets til beskyttelsesdekselet til døren.



- 44** Fest kontakten til speilregulatoren til døren.



45 Fest ledningsnettet til beskyttelsesdekslet til døren.



46 Fjern maskeringstapen.



47 Senk ruten og monter den i de tilhørende festepunktene i heismekanismen.



AUTODOC anbefaler:

- Hold i ruten når du senker den for å unngå skader.

48 Skru inn festene til glassruten. Bruk en pipenøkkelinnsats #10. Bruk en skrallenøkkel.

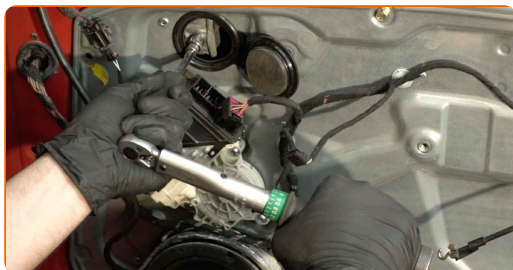


Utskifting: dørlås – VW Transporter VI Minibuss (SGB, SGG, SGJ). Tips fra AUTODOCs eksperter:

- Hold i ruten når du skrur inn festene for å unngå skader.
- Ikke bruk for mye kraft når du strammer festene Det kan skade glasset hvis de strammes for mye.

49

Stram festene til ruten. Bruk en pipenøkkelinnsats #10. Bruk en momentnøkkel. Stram den til 6 Nm dreiemoment.



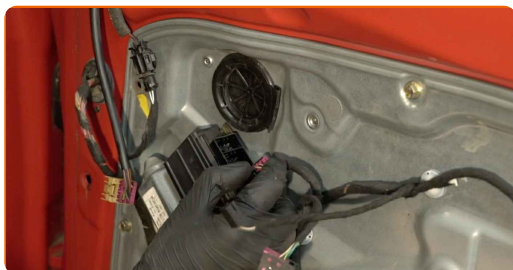
50

Monter dekslene over festene til vindusheisen.



51

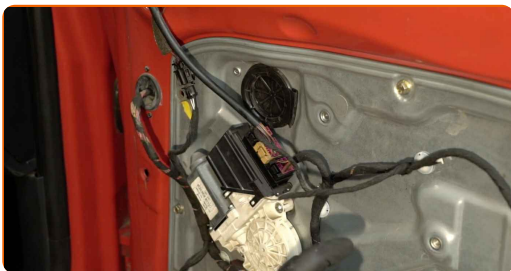
Fest kontakten til speilregulatoren til styreenheten.



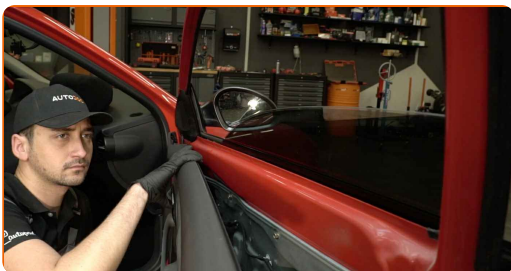
52 Fest kontakten til den elektriske ruten til dørpanelet.



53 Fest aktiveringskabelen til dørlåsen.



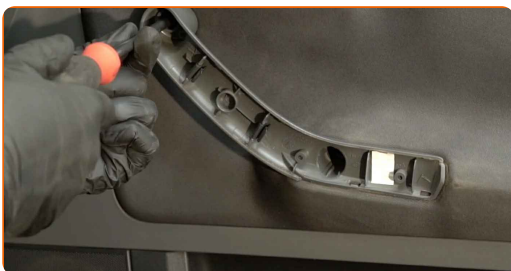
54 Monter dørpanelet igjen.



AUTODOC anbefaler:

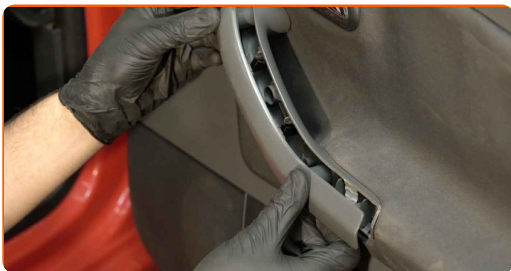
- Utskifting: dørlås – VW Transporter VI Minibuss (SGB, SGG, SGJ). Ikke bruk for mye kraft ved monteringen. Det kan skade delen.

55 Skru inn dørarmledefestene. Bruk en Philips-skrutrekker.



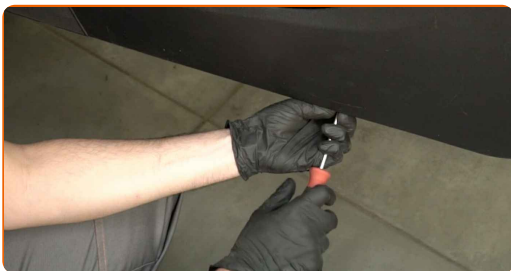
56

Fest dørarmenepanelet igjen. Pass på at du hører et klikk som indikerer at den er låst på plass.



57

Skru inn dørpanelfestene. Bruk en Philips-skrutrekker.



58

Lukk bildøren.

GODT GJORT! 

SE FLERE VEILEDNINGER

AUTODOC – TOPP KVALITET OG RIMELIGE BILDELER PÅ NETTET

AUTODOC-APPEN: SIKRE DEG GODE TILBUD I DEN PRAKTISKE APPEN VÅR

GET IT ON
Google Play

Download on the
App Store

Download

ET STORT UTVALG AV RESERVEDELER TIL BILEN DIN

DØRLÅS: ET STORT UTVALG

ANSVARFRASKRIVELSE:

Dokumentet inneholder kun generelle anbefalinger som kan være til hjelp ved reparasjoner eller utskiftninger. AUTODOC er ikke ansvarlig for tap, personskader, skader på eiendom som oppstår under reparasjonen eller utskiftningen på grunn av feilaktig bruk eller feiltolkning av de opplysningene som er stilt til rådighet.

AUTODOC er ikke ansvarlig for noen mulige feil og usikkerheter i denne veiledningen. Opplysningene er kun stilt til rådighet som informasjon og kan ikke erstatte veiledninger fra en spesialist.

AUTODOC er ikke ansvarlig for feil eller farlig bruk av apparater, verktøy eller bildeler. AUTODOC anbefaler sterkt å være forsiktig og følge sikkerhetsreglene ved gjennomføring av reparasjon eller utskiftning. Husk: Bruk av bildeler av mindreverdige kvalitet garanterer ikke at du oppnår riktig nivå av trafiksikkerhet.

© Copyright 2023 – Alt innhold, særlig tekster, fotografier og grafikker er beskyttet av opphavsrett. Alle rettigheter, inkludert mangfoldiggjørelse, kunngjøring, bearbeiding og oversettelse forbeholdes AUTODOC SE.