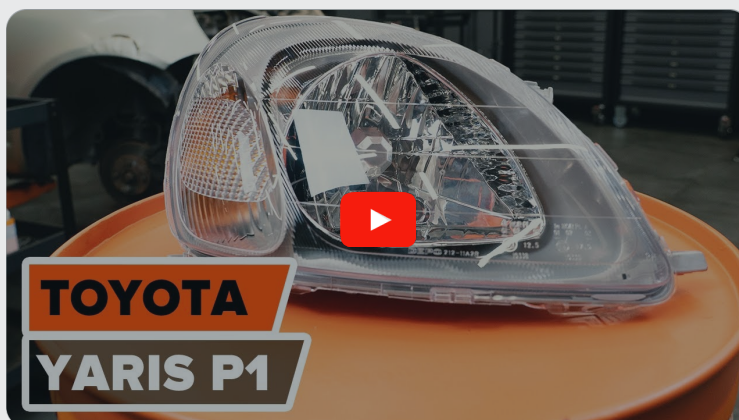




Slik bytter du frontlykter
på en **Toyota Yaris P1** –
veiledning

VIDEOVEILEDNING



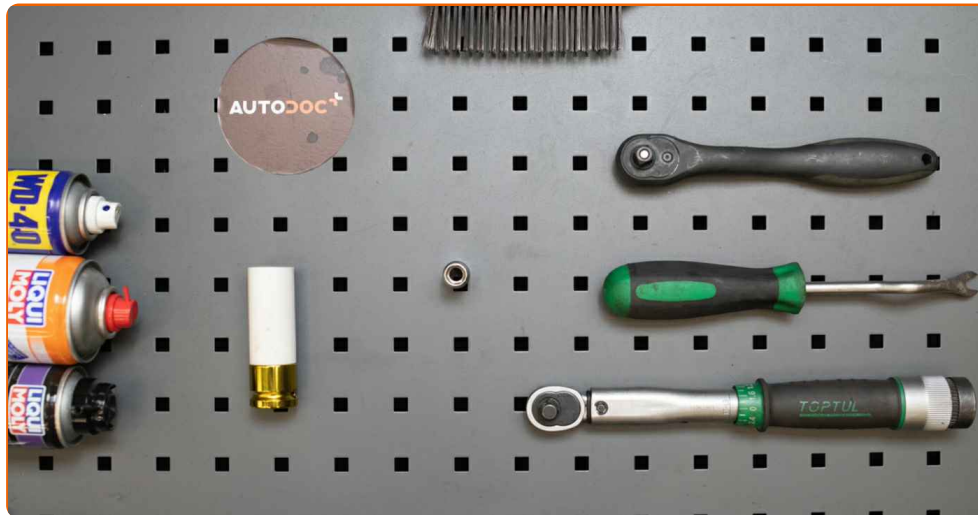
Viktig!

Denne fremgangsmåten for bytte kan brukes for:

TOYOTA Yaris I Hatchback (P1) 1.0 (SCP10_), TOYOTA Yaris I Hatchback (P1) 1.5 (NCP13_), TOYOTA Yaris I Hatchback (P1) 1.4 D-4D (NLP10_), TOYOTA Yaris I Hatchback (P1) 1.3 (SCP12_)

Trinnene kan variere litt, avhengig av designet på bilen.

UTSKIFTING: FRONTLYKTER – TOYOTA YARIS P1.
VERKTØYET DU KAN TRENGE:



- WD-40 spray
- Bremsereens
- Elektrospray
- Momentnøkkel
- Pipenøkkelinnsats # 10
- Skrallenøkkel
- Phillips-skrutrekker
- Demonteringsverktøy for klemmer
- Hjulpipe #21
- Stoppekloss

KJØP VERKTØY

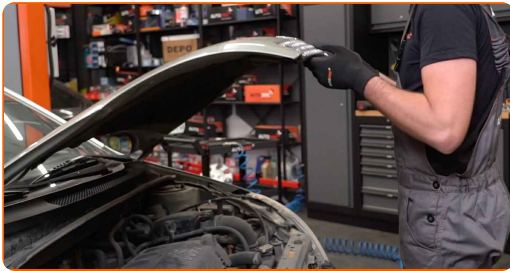
Utskifting: frontlykter – Toyota Yaris P1. AUTODOC anbefaler:

- Utskiftingsprosedyren er identisk for høyre og venstre hovedlys.
- Alt arbeid bør utføres med motoren av.

UTSKIFTING: FRONTLYKTER – TOYOTA YARIS P1. ANBEFALT REKKEFØLGE FOR TRINNENE:

1

Åpne panseret.

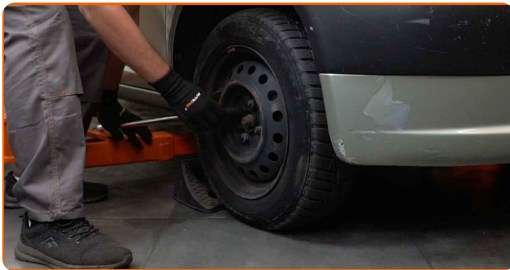


2

Sikre hjulene med klosser.

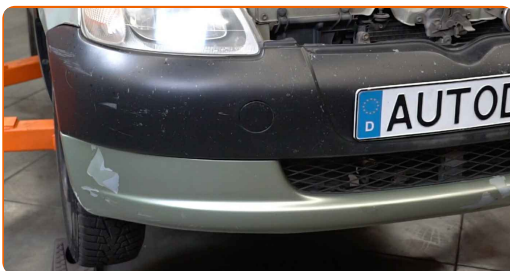
3

Løsne hjulfesteboltene. Bruk en kraftpipe for hjulmutter #21.



4

Hev fronten på bilen og sikre den på støttene.



5

Løsne hjulboltene.

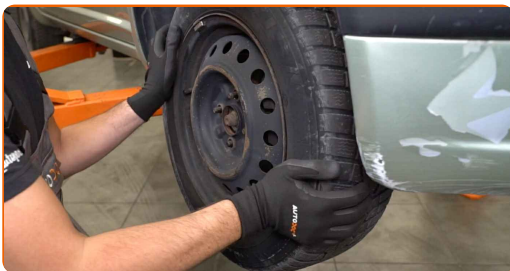


AUTODOC anbefaler:

- Viktig! Hold i hjulet når du skrur løs festeboltene. Toyota Yaris P1

6

Ta av hjulet.



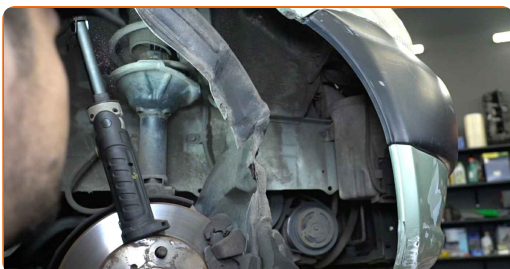
7

Skru løs og fjern festene på dekselet til hjulbuen. Bruk et demonteringsverktøy for klemmer. Bruk en Philips-skrutrekker. Bruk en skrallenøkkel.



8

Flytt delen til side.



9 Rengjør festene til støtfangeren. Bruk WD-40 spray.

10 Skru løs de øvre festene til støtfangeren. Bruk en pipenøkkelinnsats #10. Bruk en skrallenøkkel.



11 Løs sideklipsene til støtfangeren.



12 Løsne støtfangeren forsiktig fra festene.



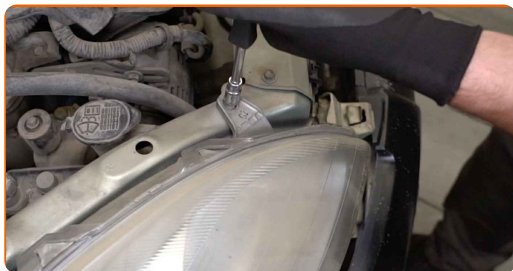
13 Fjern støtfangeren.

AUTODOC anbefaler:

- Utskifting: frontlykter – Toyota Yaris P1. Ikke bruk for mye kraft når du fjerner delen, den kan bli skadet.

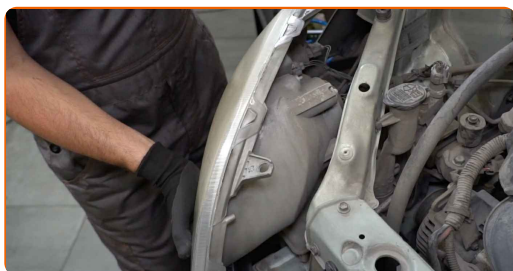
14

Skruløs hovedlys festene. Bruk en pipenøkkelinnsats #10. Bruk en skrallenøkkel.



15

Fjern hovedlyset.



AUTODOC anbefaler:

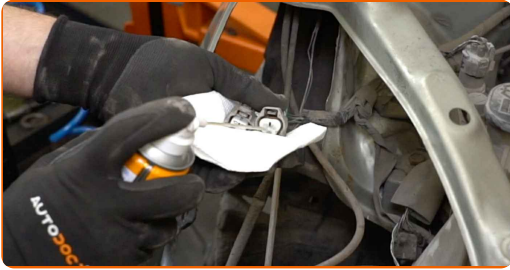
- Utskifting: frontlykter – Toyota Yaris P1. Ikke bruk for mye kraft når du fjerner delen, den kan bli skadet.

16

Frakoble den elektriske tilkoblingen av pærene til hovedlysene. Bruk et demonteringsverktøy for klemmer.



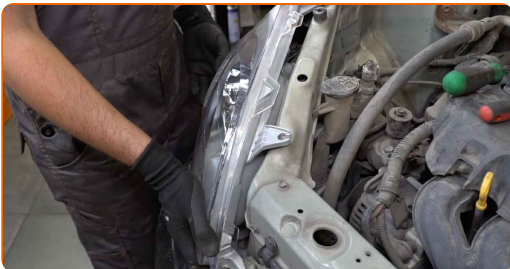
17 Behandle de elektriske tilkoblingene til hovedlysene. Bruk elektrospy.



18 Sett i koblingene av hovedlyspærene.



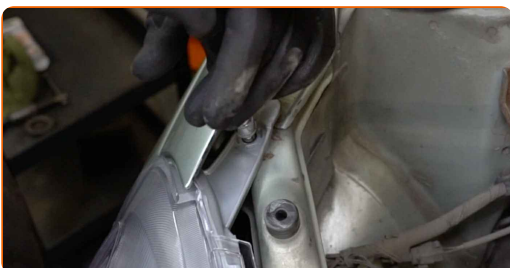
19 Monter det nye hovedlyset.



AUTODOC anbefaler:

- Utskifting: frontlykter – Toyota Yaris P1. Ikke bruk for mye kraft ved monteringen. Det kan skade delen.

20 Stram festene til frontlyktene. Bruk en pipenøkkelinnsats #10. Bruk en momentnøkkel.

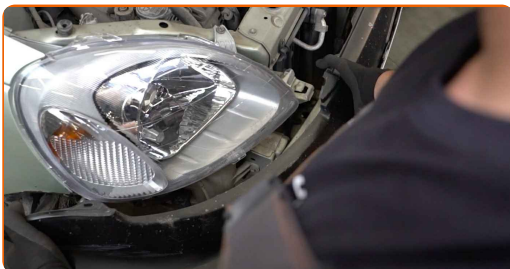


AUTODOC anbefaler:

- Ikke bruk for mye kraft når du strammer festene.

21

Installer støtfangeren i festepunktet.



AUTODOC anbefaler:

- Utskifting: frontlykter – Toyota Yaris P1. Ikke bruk for mye kraft ved monteringen. Det kan skade delen.

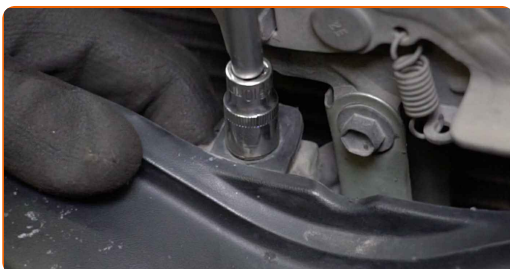
22

Smekk sideklipsene til støtfangeren på plass. Pass på at du hører et klikk som indikerer at den er låst på plass.



23

Skru inn de øverste festene til støtfangeren. Bruk en pipenøkkelinnsats #10. Bruk en skrallenøkkel.



Utskifting: frontlykter – Toyota Yaris P1. AUTODOCs eksperter anbefaler:

- Hold støtfangeren når du skruer inn de øverste festene for å unngå å skade komponentene.

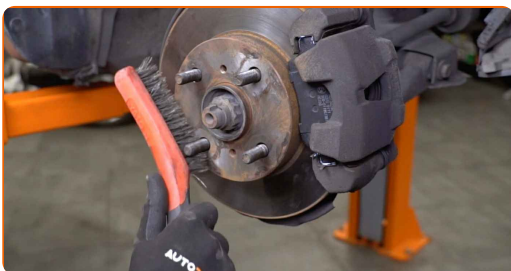
24

Monter dekselet til hjulkassen i setet. Skru inn festene. Bruk en Philips-skrutrekker. Bruk en skrallenøkkel.



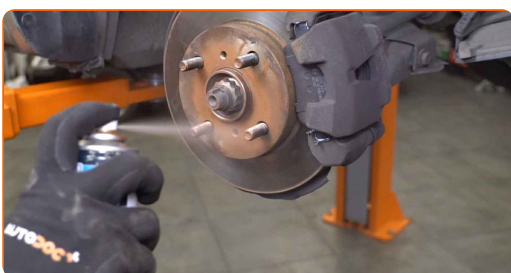
25

Rens festepunktet til felgen. Bruk en stålbørste.



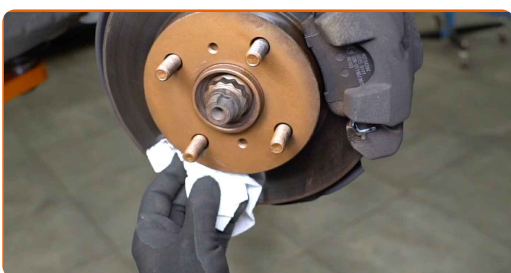
26

Behandle overflaten hvor bremseskiven kontakter felgen. Bruk kobberfett.



27

Rengjør overflaten av bremseskiven. Bruk bremsrens.

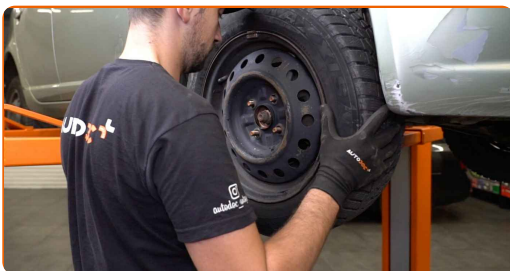


AUTODOC anbefaler:

- Utskifting: frontlykter – Toyota Yaris P1. Vent i noen minutter etter påføringen av sprayen.

28

Installer hjulet.

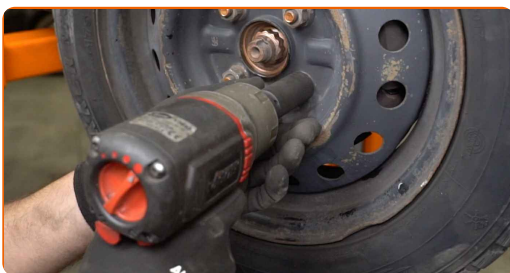


AUTODOC anbefaler:

- Advarsel! Hold i hjulet når du skrur inn festeboltene på bilen for å unngå skader.
Toyota Yaris P1

29

Skrur inn boltene. Bruk en kraftpipe for hjulmutter #21.

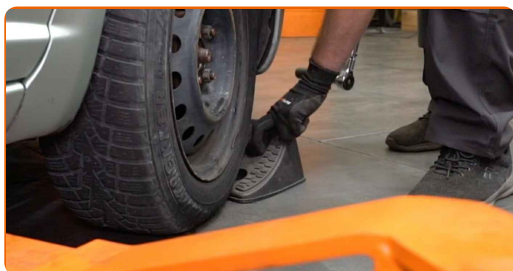


30

Senk bilen og stram hjulboltene, arbeid på kryss. Bruk en kraftpipe for hjulmutter #21. Bruk en momentnøkkel. Stram den til 103 Nm dreiemoment.

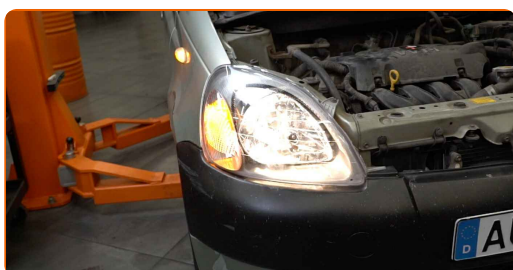


31 Fjern jekker og klosser.



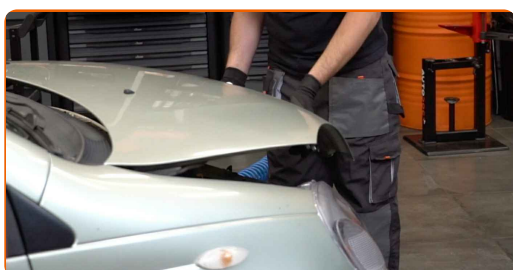
32 Slå på tenningen.

33 Sjekk om hovedlysene fungerer ordentlig.



34 Slå av tenningen.

35 Lukk panseret.



GODT GJORT! 

SE FLERE VEILEDNINGER

AUTODOC – TOPP KVALITET OG RIMELIGE BILDELER PÅ NETTET

AUTODOC-APPEN: SIKRE DEG GODE TILBUD I DEN PRAKTISKE
APPEN VÅR

The advertisement features two smartphones. The left one shows the app's search and offers page for a Mercedes-Benz 2-1 Pritsche (901, 902) with 208 CDI (82 PS, B) ab ... 2.4 d engine. It highlights 'TODAY'S OFFERS' with a tire and filter, a 'Daily check' section, and 'CATEGORIES' including 'Axel Mounting Steering Wheel' and 'Spark, G...'. The right smartphone displays the 'AUTODOC+' logo and various car parts. To the right of the phones are three buttons: 'GET IT ON Google Play', 'Download on the App Store', and a simple 'Download' button.

ET STORT UTVALG AV RESERVEDELER TIL BILEN DIN

KJØP RESERVEDELER FOR TOYOTA

FRONTLYKTER: ET STORT UTVALG

VELG BILDELER FOR TOYOTA YARIS P1

FRONTLYKTER FOR TOYOTA: KJØP NÅ

**FRONTLYKTER FOR TOYOTA YARIS P1: DE BESTE
TILBUDENE OG SALGENE**

ⓘ ANSVARFRASKRIVELSE:

Dokumentet inneholder kun generelle anbefalinger som kan være til hjelp ved reparasjoner eller utskiftninger. AUTODOC er ikke ansvarlig for tap, personskader, skader på eiendom som oppstår under reparasjonen eller utskiftningen på grunn av feilaktig bruk eller feiltolkning av de opplysningene som er stilt til rådighet.

AUTODOC er ikke ansvarlig for noen mulige feil og usikkerheter i denne veiledningen. Opplysningene er kun stilt til rådighet som informasjon og kan ikke erstatte veiledninger fra en spesialist.

AUTODOC er ikke ansvarlig for feil eller farlig bruk av apparater, verktøy eller bildeler. AUTODOC anbefaler sterkt å være forsiktig og følge sikkerhetsreglene ved gjennomføring av reparasjon eller utskiftning. Husk: Bruk av bildeler av mindreverdige kvalitet garanterer ikke at du oppnår riktig nivå av trafiksikkerhet.

© Copyright 2022 – Alt innhold, særlig tekster, fotografier og grafikker er beskyttet av opphavsrett. Alle rettigheter, inkludert mangfoldiggjørelse, kunngjøring, bearbeiding og oversettelse forbeholdes AUTODOC GmbH.