



Slik bytter du viskerarm  
på en **Toyota Yaris P1** –  
veiledning

## VIDEOVEILEDNING

**i Viktig!**

Denne fremgangsmåten for bytte kan brukes for:

TOYOTA Yaris Hatchback (\_P1\_) 1.0 (SCP10\_), TOYOTA Yaris Hatchback (\_P1\_) 1.5 (NCP13\_), TOYOTA Yaris Hatchback (\_P1\_) 1.4 D-4D (NLP10\_), TOYOTA Yaris Hatchback (\_P1\_) 1.3 (SCP12\_)

Trinnene kan variere litt, avhengig av designet på bilen.

UTSKIFTING: VISKERARM – TOYOTA YARIS P1.  
VERKTØYET DU VIL TRENGE:



- Stålbørste
- WD-40 spray
- Kobberpasta
- Momentnøkkel
- Pipenøkkelinnsats # 14
- Skrallenøkkel
- Demonteringsverktøy for klemmer

**KJØP VERKTØY**

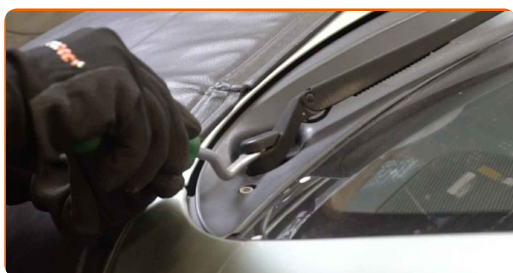
### Utskifting: viskerarm – Toyota Yaris P1. AUTODOC anbefaler:

- Bytt begge viskerarmene samtidig.
- Viskerarmene til førersiden og passasjersiden må ikke forveksles.
- Bytteprosedyren er lik for begge viskerarmene.
- Merk: Alt arbeid på bilen – Toyota Yaris P1 – må utføres med motoren koblet ut.

## GJENNOMFØR UTSKIFTINGEN I FØLGENDE REKKEFØLGE:

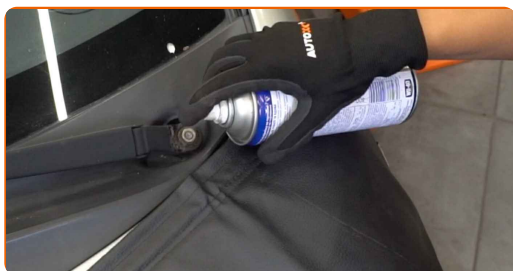
1

Fjern mutterdekslene til vindusviskerarmen. Bruk et demonteringsverktøy for klemmer.



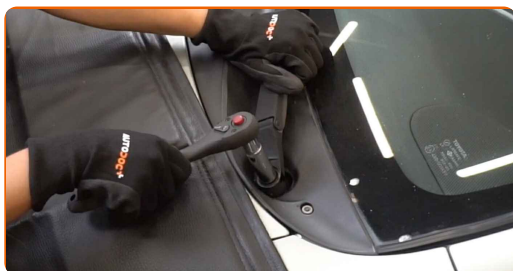
2

Rengjør festet til viskerarmene. Bruk en stålbørste. Bruk WD-40 spray.



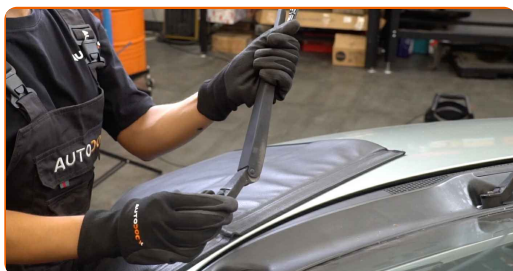
3

Skru løs festene til vindusviskerarmene. Bruk en pipenøkkelinnsats #14. Bruk en skrallenøkkel.



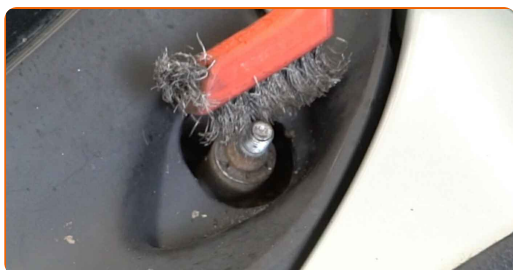
4

Fjern vindusviskerarmene.



5

Rengjør dreiningene til vindusviskerarmene. Bruk en stålbørste. Bruk WD-40 spray.



6

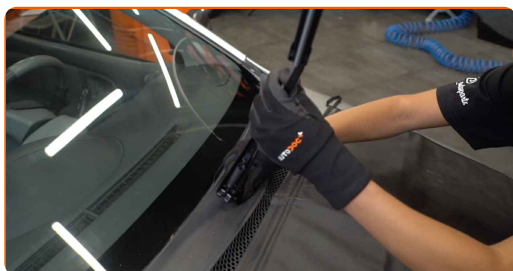
Behandle dreiningene til vindusviskerarmene. Bruk kobberfett.



**7** Fest viskerbladene til de nye armene.



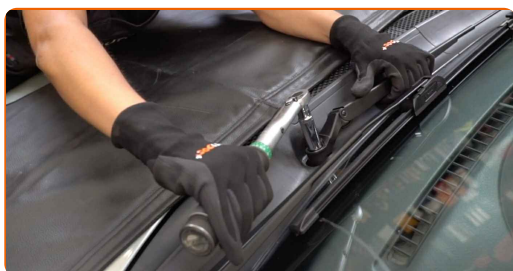
**8** Reinstaller viskerarmene.



**Utskifting: viskerarm – Toyota Yaris P1. Profesjonelle anbefalinger:**

- Pass på og ikke blande vindusviskerarmene på sjåfør og passasjer siden.

**9** Stram viskerarmfestene. Bruk en pipenøckelinnsats #14. Bruk en momentnøkkel. Stram den til 17 Nm dreiemoment.

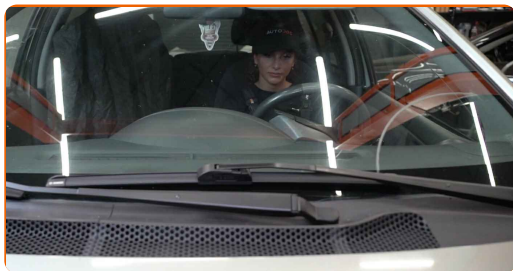


**10** Monter mutterkappe for frontrutens viskerarmer.



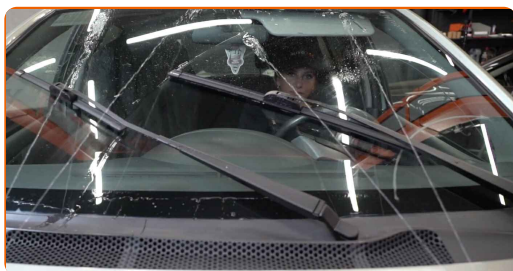
11

Slå på tenningen.



12

Sjekke vindusviskernes ytelse etter installasjonen. Bladene skal ikke overlappe eller bumpe mot frontruten.



13

Slå av tenningen.

**GODT GJORT!** [SE FLERE VEILEDNINGER](#)

## AUTODOC – TOPP KVALITET OG RIMELIGE BILDELER PÅ NETTET

AUTODOC-APPEN: SIKRE DEG GODE TILBUD I DEN PRAKTISKE  
APPEN VÅR



The image shows two smartphones displaying the Autodoc app interface. The left phone shows a search bar, a 'TODAY'S OFFERS' section with a tire and filter options, a 'Daily check' section, and a 'CATEGORIES' section with items like 'Axel Mounting Steering Whe' and 'Spark, Gl Ignit'. The right phone shows the Autodoc logo and a grid of various car parts.

**+ AUTODOC**

GET IT ON  
**Google Play**

Download on the  
**App Store**

**Download**

**ET STORT UTVALG AV RESERVEDELER TIL BILEN DIN**

**KJØP RESERVEDELER FOR TOYOTA**

**VISKERARM: ET STORT UTVALG**



**VELG BILDELER FOR TOYOTA YARIS P1**

**VISKERARM FOR TOYOTA: KJØP NÅ**

**VISKERARM FOR TOYOTA YARIS P1: DE BESTE TILBUDENE  
OG SALGENE**

## **ⓘ ANSVARFRASKRIVELSE:**

Dokumentet inneholder kun generelle anbefalinger som kan være til hjelp ved reparasjoner eller utskiftninger. AUTODOC er ikke ansvarlig for tap, personskader, skader på eiendom som oppstår under reparasjonen eller utskiftningen på grunn av feilaktig bruk eller feiltolkning av de opplysningene som er stilt til rådighet.

AUTODOC er ikke ansvarlig for noen mulige feil og usikkerheter i denne veiledningen. Opplysningene er kun stilt til rådighet som informasjon og kan ikke erstatte veiledninger fra en spesialist.

AUTODOC er ikke ansvarlig for feil eller farlig bruk av apparater, verktøy eller bildeler. AUTODOC anbefaler sterkt å være forsiktig og følge sikkerhetsreglene ved gjennomføring av reparasjon eller utskiftning. Husk: Bruk av bildeler av mindreverdige kvalitet garanterer ikke at du oppnår riktig nivå av trafiksikkerhet.

© Copyright 2022 – Alt innhold, særlig tekster, fotografier og grafikker er beskyttet av opphavsrett. Alle rettigheter, inkludert mangfoldiggjørelse, kunngjøring, bearbeiding og oversettelse forbeholdes AUTODOC GmbH.