



Slik bytter du
bremseklosser bak på en
Toyota Yaris Mk2 –
veiledning

VIDEOVEILEDNING

**i Viktig!**

Denne fremgangsmåten for bytte kan brukes for:

TOYOTA Yaris Hatchback (_P13_) 1.0 (KSP130_), TOYOTA Yaris Hatchback (_P9_) 1.3 VVT-i (NCP90_, SCP90_), TOYOTA Yaris Hatchback (_P9_) 1.33 VVT-i (NSP90_), TOYOTA Yaris Hatchback (_P13_) 1.4 D (NLP130_), TOYOTA Yaris Hatchback (_P13_) 1.3 (NSP130_), TOYOTA Yaris Hatchback (_P9_) 1.0 VVT-i (KSP90_), TOYOTA Yaris Hatchback (_P9_) 1.4 D-4D (NLP90_), TOYOTA Yaris Hatchback (_P9_) 1.3 VVT-i (SCP90_), TOYOTA Yaris Hatchback (_P9_) 1.0 GPL (KSP90_), TOYOTA Yaris Hatchback (_P13_) 1.5 Hybrid (NHP130_), TOYOTA Yaris Hatchback (_P9_) 1.0 VVT-i (KSP90), TOYOTA Yaris Hatchback (_P13_) 1.5 (NSP131_), TOYOTA Yaris Hatchback (_P13_) 1.8 GRMN (NSP131_), TOYOTA Yaris Hatchback (_P13_) 1.0 (KSP130), TOYOTA Yaris III Van (XP13) 1.3 VVTi (NSP130), (+ 3)

Trinnene kan variere litt, avhengig av designet på bilen.

**UTSKIFTING: BREMSEKLOSSER – TOYOTA YARIS MK2.
LISTE MED VERKTØYET DU KAN TRENGE:**



- Stålbørste
- Rengjøringsbørste av nylon
- Bremserens
- Smøremiddel/monteringspasta mot hvining
- Keramisk pasta
- Momentnøkkel
- Hex bit nr. H7
- Hjulpipe #21
- Skrallenøkkel
- Bremsstempelverktøy
- Brekkjern
- Stoppekloss

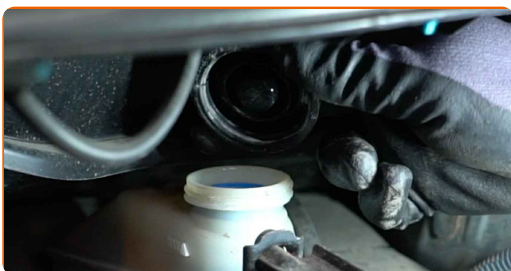
KJØP VERKTØY

Utskifting: bremseklosser – Toyota Yaris Mk2. Tips fra AUTODOCs eksperter:

- Utfør utskifting av bremseklosser i komplett sett for hver akse. Dette gir effektiv bremsing.
- Fremgangsmåten er identisk for alle bremseklosser på samme aksel.
- Merk: Alt arbeid på bilen – Toyota Yaris Mk2 – må utføres med motoren koblet ut.

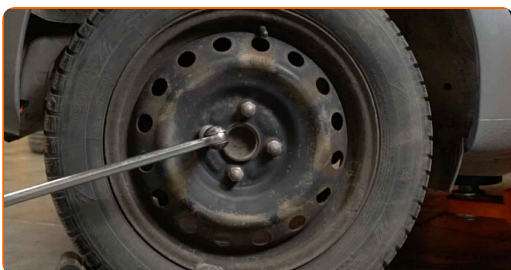
GJENNOMFØR UTSKIFTINGEN I FØLGENDE REKKEFØLGE:

- 1** Åpne panseret. Skru løs tanklokket for bremsevæsken.



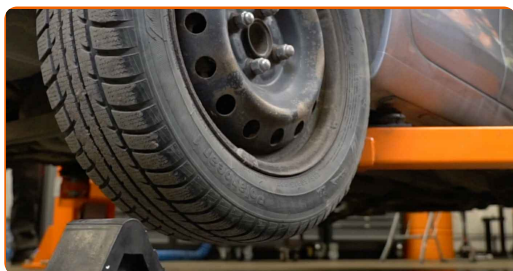
- 2** Sikre hjulene med klosser.

- 3** Løsne hjulfesteboltene. Bruk en kraftpipe for hjulmutter #21.



4

Jekk opp bilen.



Utskifting: bremseklosser – Toyota Yaris Mk2. AUTODOCs eksperter anbefaler:

- Pass på at den står støtt på en jevn overflate hvis du bruker en jekk.
- Bilen må også sikres med støttebukker.

5

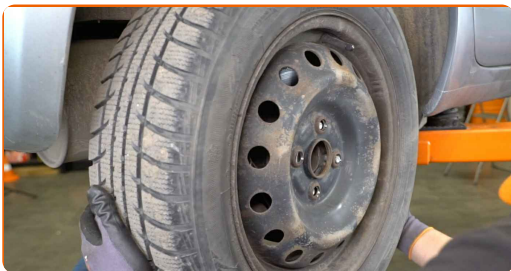
Løsne hjulboltene.



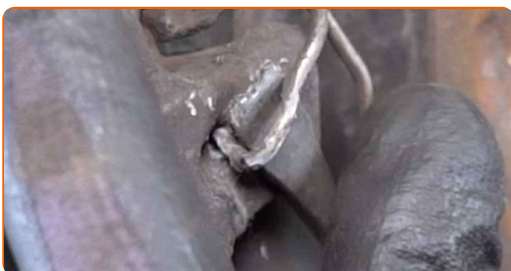
AUTODOC anbefaler:

- Viktig! Hold i hjulet når du skrur løs festeboltene. Toyota Yaris Mk2

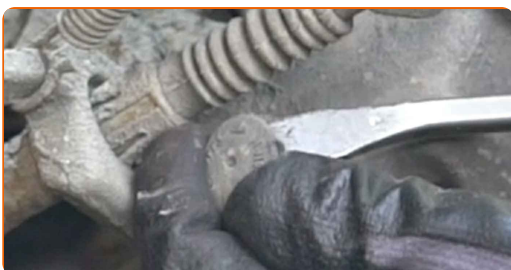
6 Ta av hjulet.



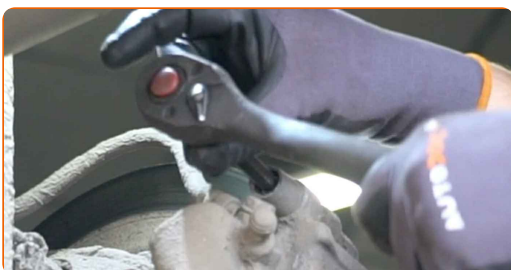
7 Løsne låsefjæren til bremsecaliperen. Bruk et brekkjern.



8 Fjern hetten til støvmansjetten på føringsstiftene i bremseklaven. Bruk et brekkjern.



9 Skru løs festene til bremsekaliperen. Bruk HEX nr. H7. Bruk en skrallenøkkel.



10 Fjern bremsekaliperen. Bruk et brekkjern.

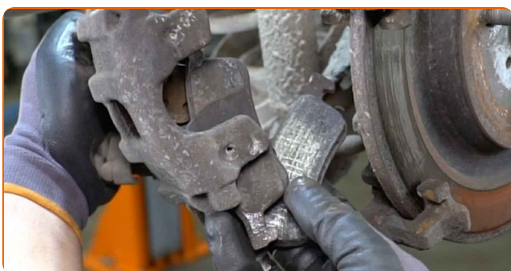


Utskifting: bremseklosser – Toyota Yaris Mk2. Tips fra AUTODOC:

- Knyt kaliperen til suspensjon eller til karosseriet med en ledning, uten å koble fra bremseslangen for å unngå trykkavlastning i bremsesystemet.
- Kontroller at bremsekaliperen ikke henger på bremseslangen.
- Ikke press inn bremsepedalen etter at bremsekaliperen er fjernet. Stemplet kan falle ut fra bremsesynderen som et resultat, og bremsevæskelekkasje og trykkavlastning kan forekomme i systemet.

11

Fjern bremseklossene.

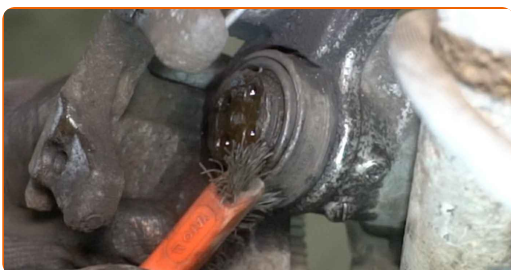


AUTODOC anbefaler:

- Mål tykkelsen på bremsekiven. Når slitasjegrensen nås, må delen skiftes.

12

Behandle stempelet til bremsekaliperen. Bruk en rengjøringsbørste av nylon. Bruk bremserens.

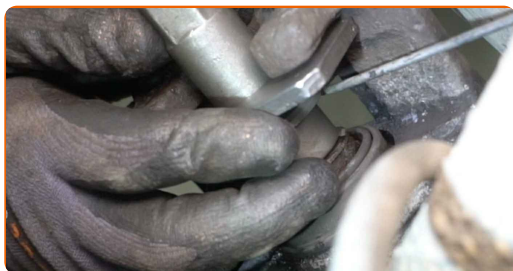


AUTODOC anbefaler:

- Utskifting: bremseklosser – Toyota Yaris Mk2. Vent i noen minutter etter påføringen av sprayen.

13

Trykk inn bremsekaliper-stemplet. Bruk bremsestempelverktøy.



14

Rengjør bremsekaliperbraketten for smuss og støv. Bruk en stålbørste. Bruk bremserens.



Utskifting: bremseklosser – Toyota Yaris Mk2. Tips fra AUTODOCs eksperter:

- Vent et par minutter etter at sprayen er påført.
- Sjekk brakett, styrepinne og mansjettene til bremsecaliperen. Rengjør dem. Bytt ved behov.

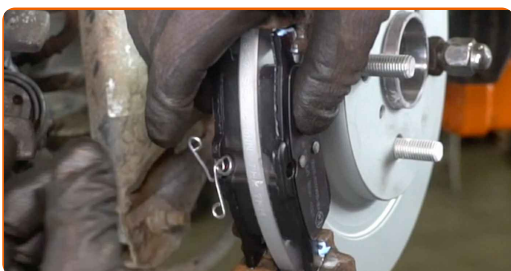
- 15** Behandle bremseklossene i området hvor overflaten deres kommer i kontakt med bremsecaliper holderen. Bruk smøremiddel/monteringspasta mot hvinging.



Utskifting: bremseklosser – Toyota Yaris Mk2. AUTODOC anbefaler:

- Kontroller at platens overflate er ren før du installerer klossene.

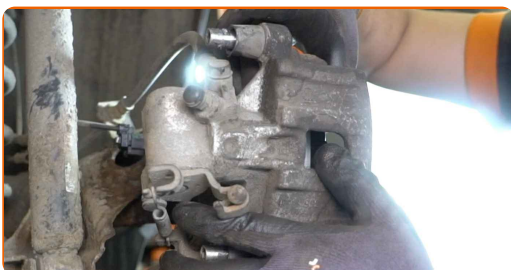
- 16** Installer nye bremseklosser.



AUTODOC anbefaler:

- Mål tykkelsen på bremseskiven. Når slitasjegrensen nås, må delen skiftes.

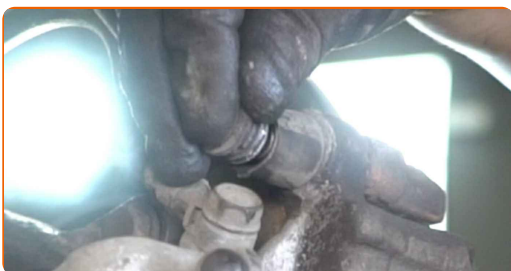
- 17** Installer bremsekaliperen og fest den.



18 Stram festene til bremsecaliperen. Bruk HEX nr. H7. Bruk en momentnøkkel. Stram den til 34 Nm dreiemoment.



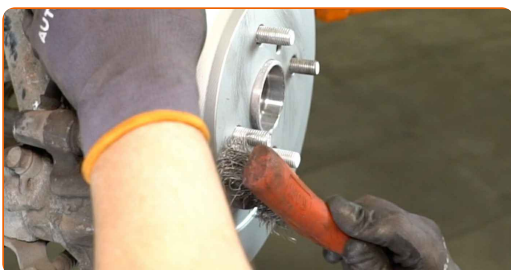
19 Installer hetten til støvmansjetten på føringsstiftene i bremseklaven.



20 Monter bremsekaliperens holderfjær.



21 Rens festepunktet til felgen. Bruk en stålbørste.



22 Behandle overflaten hvor bremseklaven kontakter felgen. Bruk keramisk pasta.



23

Rengjør overflaten av bremsekiven. Bruk bremserens.

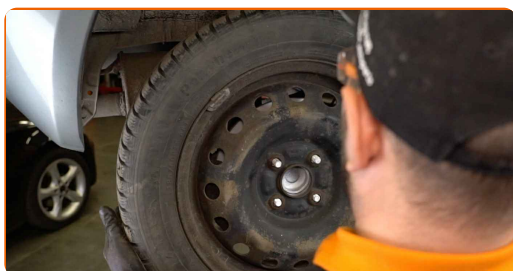


AUTODOC anbefaler:

- Utskifting: bremseklosser – Toyota Yaris Mk2. Vent i noen minutter etter påføringen av sprayen.

24

Installer hjulet.



AUTODOC anbefaler:

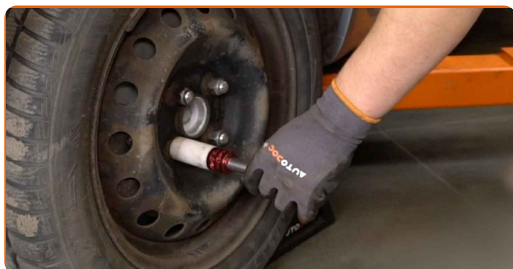
- Viktig! Hold i hjulet når du skrur inn festeboltene. Toyota Yaris Mk2

25

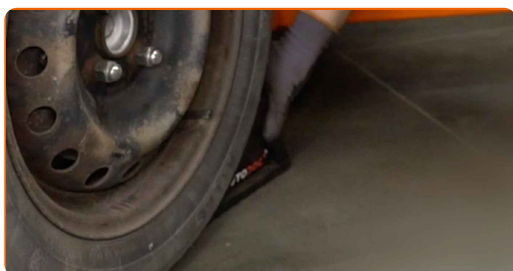
Skru inn boltene. Bruk en kraftpipe for hjulmutter #21.



- 26** Senk bilen og stram hjulboltene, arbeid på kryss. Bruk en kraftpipe for hjulmutter #21. Bruk en momentnøkkel. Stram den til 103 Nm dreiemoment.



- 27** Fjern jekker og klosser.



Utskifting: bremseklosser – Toyota Yaris Mk2. Tips fra AUTODOCs eksperter:

- Uten å starte motoren, trå på bremsepedalen flere ganger til du føler betydelig motstand.
- Kontroller bremsevæsknivået i ekspansjonstanken og etterfyll om nødvendig.

28

Stram tanklokket til bremsevæsken. Lukk panseret.



GODT GJORT! 

SE FLERE VEILEDNINGER

AUTODOC – TOPP KVALITET OG RIMELIGE BILDELER PÅ NETTET

AUTODOC-APPEN: SIKRE DEG GODE TILBUD I DEN PRAKTISKE
APPEN VÅR



+ AUTODOC

GET IT ON
Google Play

Download on the
App Store

Download

ET STORT UTVALG AV RESERVEDELER TIL BILEN DIN

KJØP RESERVEDELER FOR TOYOTA

BREMSEKLOSSER: ET STORT UTVALG

VELG BILDELER FOR TOYOTA YARIS MK2

BREMSEKLOSSER FOR TOYOTA: KJØP NÅ

**BREMSEKLOSSER FOR TOYOTA YARIS MK2: DE BESTE
TILBUDENE OG SALGENE**

ANSVARFRASKRIVELSE:

Dokumentet inneholder kun generelle anbefalinger som kan være til hjelp ved reparasjoner eller utskiftninger. AUTODOC er ikke ansvarlig for tap, personskader, skader på eiendom som oppstår under reparasjonen eller utskiftningen på grunn av feilaktig bruk eller feiltolkning av de opplysningene som er stilt til rådighet.

AUTODOC er ikke ansvarlig for noen mulige feil og usikkerheter i denne veiledningen. Opplysningene er kun stilt til rådighet som informasjon og kan ikke erstatte veiledninger fra en spesialist.

AUTODOC er ikke ansvarlig for feil eller farlig bruk av apparater, verktøy eller bildeler. AUTODOC anbefaler sterkt å være forsiktig og følge sikkerhetsreglene ved gjennomføring av reparasjon eller utskiftning. Husk: Bruk av bildeler av mindreverdige kvalitet garanterer ikke at du oppnår riktig nivå av trafiksikkerhet.

© Copyright 2023 – Alt innhold, særlig tekster, fotografier og grafikker er beskyttet av opphavsrett. Alle rettigheter, inkludert mangfoldiggjørelse, kunngjøring, bearbeiding og oversettelse forbeholdes AUTODOC SE.